



<定点把握感染症>

疾患名	全国	山形県			山形市保健所			村山保健所			最上保健所			置賜保健所			庄内保健所			累積(県) 第1～16週
	第15週	第15週	第16週	増減	第15週	第16週	増減	第15週	第16週	増減	第15週	第16週	増減	第15週	第16週	増減	第15週	第16週	増減	
インフルエンザ定点 (定点医療機関数)		(46)			(10)			(10)			(4)			(9)			(13)			
インフルエンザ	8282 1.67	151 3.28	253 5.50	▲	19 1.90	28 2.80	▲	26 2.60	33 3.30	▲		16 4.00	▲	59 6.56	119 13.22	▲	47 3.62	57 4.38	▲	12355
小児科定点 (定点医療機関数)		(30)			(6)			(7)			(3)			(6)			(8)			
RSウイルス感染症	1652 0.52	6 0.20	14 0.47	▲	1 0.17	4 0.67	▲				1 0.33		▽	2 0.33	8 1.33	▲	2 0.25	2 0.25		105
咽頭結膜熱	984 0.31	6 0.20	8 0.27	△	1 0.17		▽	2 0.29	2 0.29			1 0.33	▲	2 0.33	5 0.83	▲	1 0.13		▽	182
A群溶血性レンサ球菌咽頭炎	7162 2.26	113 3.77	152 5.07	▲	20 3.33	18 3.00	▽	25 3.57	30 4.29	▲	9 3.00	23 7.67	▲	40 6.67	63 10.50	▲	19 2.38	18 2.25	▽	1887
感染性胃腸炎	19965 6.30	222 7.40	338 11.27	▲	53 8.83	74 12.33	▲	34 4.86	40 5.71	▲	7 2.33	4 1.33	▽	72 12.00	120 20.00	▲	56 7.00	100 12.50	▲	3422
水痘	990 0.31	9 0.30	5 0.17	▽	2 0.33	1 0.17	▽	2 0.29		▽		1 0.33	▲	5 0.83	1 0.17	▽		2 0.25	▲	187
手足口病	899 0.28	5 0.17	6 0.20	△		4 0.67	▲				5 1.67	2 0.67	▽							105
伝染性紅斑	1845 0.58	42 1.40	41 1.37	▽	31 5.17	18 3.00	▽	2 0.29	7 1.00	▲	4 1.33	7 2.33	▲	3 0.50	8 1.33	▲	2 0.25	1 0.13	▽	796
突発性発しん	1386 0.44	14 0.47	20 0.67	▲				3 0.43	4 0.57	▲	3 1.00		▽	4 0.67	8 1.33	▲	4 0.50	8 1.00	▲	242
ヘルパンギーナ	134 0.04																			11
流行性耳下腺炎	251 0.08	1 0.03	2 0.07	▲	1 0.17	1 0.17									1 0.17	▲				22
眼科定点 (定点医療機関数)		(8)			(1)			(3)			(1)			(1)			(2)			
急性出血性結膜炎	9 0.01																			
流行性角結膜炎	381 0.55		4 0.50	▲				3 1.00		▲	1 1.00		▲							55
基幹定点 (定点医療機関数)		(10)			(2)			(2)			(1)			(2)			(3)			
感染性胃腸炎(ロタウイルス)	299 0.63	1 0.10	6 0.60	▲	1 0.50	4 2.00	▲											2 0.67	▲	35
クラミジア肺炎	4 0.01																			
マイコプラズマ肺炎	59 0.12	1 0.10	1 0.10		1 0.50	1 0.50														31
細菌性髄膜炎	8 0.02																			2
無菌性髄膜炎	17 0.04		1 0.10	▲														1 0.33	▲	3

※表中の数値 上段:報告数 下段:定点当たり報告数
※定点当たり報告数が、▲:2週連続増加、△:今週増加、▽:2週連続減少、▽:今週減少

<全数把握感染症>

疾患名	報告数	備考
結核	3(村山1、最上2)	
腸管出血性大腸菌感染症	1(庄内1)	型別:O157 VT1VT2。
侵襲性肺炎球菌感染症	1(山形市1)	ワクチン接種歴:不明。
梅毒	2(山形市1、置賜1)	※内、第15週追加報告1件。
百日咳	4(村山3、庄内1)	ワクチン接種歴:4回 4人。

<通信欄>

※トピックスでインフルエンザについて掲載しています。
(迅速キットによる型別、集団発生情報については、
2ページ目をご覧ください。)

※警報・注意報の基準値

疾患	警報レベル		注意報レベル
	開始	終息	
インフルエンザ	30	10	10
咽頭結膜熱	3	1	-
A群溶血性レンサ球菌咽頭炎	8	4	-
感染性胃腸炎	20	12	-
水痘	2	1	1
手足口病	5	2	-
伝染性紅斑	2	1	-
ヘルパンギーナ	6	2	-
流行性耳下腺炎	6	2	3
急性出血性結膜炎	1	0.1	-
流行性角結膜炎	8	4	-

※定点把握感染症のグラフ・全数把握感染症の年間累積数については別紙(グラフページ)をご覧ください。

※ウイルス分離・検出状況については、衛生研究所のHPをご覧ください。

< 定点把握感染症 報告患者数 年齢別 >

インフルエンザ定点	～5ヶ月	～11ヶ月	1歳	2歳	3歳	4歳	5歳	6歳	7歳	8歳	9歳	10～14歳	15～19歳	20～29歳	
インフルエンザ	2	5	16	12	23	17	10	16	22	14	15	33	17	12	合計
	30～39歳	40～49歳	50～59歳	60～69歳	70～79歳	80歳～									
	15	5	7	5	4	3									253
小児科定点	～5ヶ月	～11ヶ月	1歳	2歳	3歳	4歳	5歳	6歳	7歳	8歳	9歳	10～14歳	15～19歳	20歳～	合計
RSウイルス感染症	2	2	3	4	2		1								14
咽頭結膜熱			2	1	2	2				1					8
A群溶血性レンサ球菌咽頭炎		2	4	10	17	18	24	26	15	7	12	13		4	152
感染性胃腸炎	1	24	76	32	50	27	26	17	16	19	12	26	3	9	338
水痘							2	2	1						5
手足口病			1	2	3										6
伝染性紅斑			1	4	6	3	7	7	3	4	3	3			41
突発性発しん		10	10												20
ヘルパンギーナ															
流行性耳下腺炎						1		1							2

< 平成31年3月 月報 >

2019年4月24日 発行

疾患名		山形県		山形市保健所		村山保健所		最上保健所		置賜保健所		庄内保健所		累積(県)
		2月	3月	2月	3月	2月	3月	2月	3月	2月	3月	2月	3月	
STD定点	(定点医療機関数)	(10)				(4)		(1)		(2)		(3)		
性器クラミジア感染症	報告数	17	16			12	6			1	1	4	9	43
	定点当り	1.70	1.60			3.00	1.50			0.50	0.50	1.33	3.00	
性器ヘルペスウイルス感染症	報告数	12	8			4	3	4	4	4	1			27
	定点当り	1.20	0.80			1.00	0.75	4.00	4.00	2.00	0.50			
尖圭コンジローマ	報告数	1	1				1					1		5
	定点当り	0.10	0.10				0.25					0.33		
淋菌感染症	報告数	3	6			1				1	3	1	3	12
	定点当り	0.30	0.60			0.25				0.50	1.50	0.33	1.00	
基幹定点	(定点医療機関数)	(10)				(4)		(1)		(2)		(3)		
ペニシリン耐性肺炎球菌感染症	報告数	5	4					2				3	4	16
	定点当り	0.50	0.40					2.00				1.00	1.33	
メチシリン耐性黄色ブドウ球菌感染症	報告数	25	17			11	6			1		13	11	61
	定点当り	2.50	1.70			2.75	1.50			0.50		4.33	3.67	
薬剤耐性緑膿菌感染症	報告数													
	定点当り													

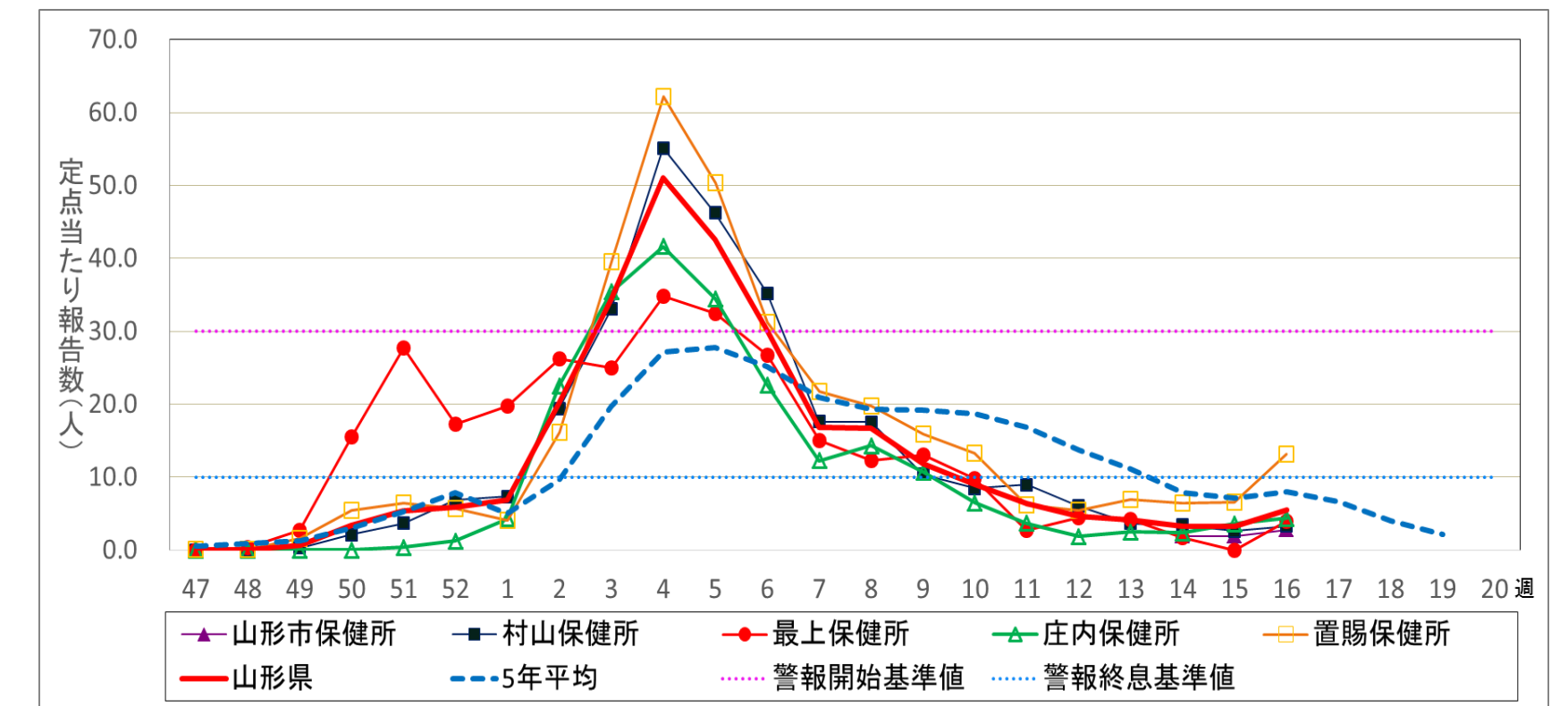
< トピックス >

インフルエンザ情報

インフルエンザの定点当たり報告数が、県内全ての保健所で前週より増加しました。地区別では、置賜保健所が注意報レベルとなっています。

・第16週 定点当たり報告数 (山形県:5.50人)
 山形市保健所:2.80人、村山保健所:3.30人、最上保健所:4.00人
 置賜保健所:13.22人、庄内:4.38人

1 定点当たり報告数の推移(山形県)



2 インフルエンザウイルスの陽性件数(迅速診断キット,第16週)

	山形市	村山	最上	置賜	庄内	計
A型	21	27	16	104	57	225
B型	7	6	0	15	0	28

3 集団発生情報(山形県健康福祉企画課まとめ 第16週)

	山形市	村山	最上	置賜	庄内
幼稚園・保育所				2	
小学校					1
中学校	1				
高校				1	

※数字は施設数

「手洗い」、「マスク着用」、「咳エチケット」でインフルエンザ感染予防！ かかったなと思ったら、早めに医療機関を受診しましょう。

