



## <定点把握感染症>

◎ : 警報レベル ○ : 注意報レベル

疾患名	全国	山形県			山形市保健所			村山保健所			最上保健所			置賜保健所			庄内保健所			累積(県) 第1~24週
	第23週	第23週	第24週	増減	第23週	第24週	増減	第23週	第24週	増減	第23週	第24週	増減	第23週	第24週	増減	第23週	第24週	増減	
<b>インフルエンザ定点</b> (定点医療機関数)		(46)			(10)			(10)			(4)			(9)			(13)			
インフルエンザ	1714 0.35	18 0.39	10 0.22	▼	4 0.40	△	6 0.60	2 0.20	▼				12 1.33	4 0.44	▼					12748
<b>小児科定点</b> (定点医療機関数)		(30)			(6)			(7)			(3)			(6)			(8)			
RSウイルス感染症	650 0.21	17 0.57	14 0.47	▼	7 1.17	5 0.83	▼	2 0.29	1 0.14	▼				5 0.83	5 0.83		3 0.38	3 0.38		220
咽頭結膜熱	2171 0.69	21 0.70	31 1.03	▲	3 0.50	3 0.50		8 1.14	12 1.71	▲	1 0.33	2 0.67	▲	9 1.50	11 1.83	▲		3 0.38	△	301
A群溶血性レンサ球菌咽頭炎	8426 2.66	159 5.30	158 5.27	▼	49 ◎8.17	46 ◎7.67	▼	39 5.57	20 2.86	▼	11 3.67	11 3.67		44 ◎7.33	72 ◎12.00	▲	16 2.00	9 1.13	▼	2901
感染性胃腸炎	19302 6.09	209 6.97	225 7.50	▲	76 12.67	98 16.33	▲	35 5.00	39 5.57	▲	33 11.00	15 5.00	▼	37 6.17	38 6.33	▲	28 3.50	35 4.38	▲	5264
水痘	1421 0.45	8 0.27	12 0.40	▲		2 0.33	▲	4 0.57	1 0.14	▼	1 0.33	1 0.33		1 0.17	5 0.83	▲	2 0.25	3 0.38	▲	278
手足口病	8823 2.79	26 0.87	40 1.33	▲	24 4.00	19 3.17	▼	2 0.29	9 1.29	▲		11 3.67	▲					1 0.13	▲	229
伝染性紅斑	2246 0.71	25 0.83	18 0.60	▼	12 ◎2.00	4 0.67	▼	7 1.00	10 1.43	▲	5 ◎1.67	3 ◎1.00	▼		1 0.17	▲	1 0.13		▼	1039
突発性発しん	1721 0.54	19 0.63	20 0.67	▲	3 0.50	4 0.67	▲	4 0.57	5 0.71	▲		2 0.67	▲	4 0.67	5 0.83	▲	8 1.00	4 0.50	▼	383
ヘルパンギーナ	1786 0.56	1 0.03		▼				1 0.14		▼										14
流行性耳下腺炎	407 0.13	1 0.03	1 0.03			1 0.17	▲	1 0.14		▼										30
<b>眼科定点</b> (定点医療機関数)		(8)			(1)			(3)			(1)			(1)			(2)			
急性出血性結膜炎	15 0.02																			0
流行性角結膜炎	438 0.63	2 0.25	3 0.38	▲				1 0.33		▼		2 2.00	▲				1 0.50	1 0.50		68
<b>基幹定点</b> (定点医療機関数)		(10)			(2)			(2)			(1)			(2)			(3)			
感染性胃腸炎(ロタウイルス)	186 0.39	8 0.80	1 0.10	▼	3 1.50	1 0.50	▼							5 2.50		▼				66
クラミジア肺炎	2 0.00																			0
マイコプラズマ肺炎	70 0.15		3 0.30	▲		2 1.00	▲							1 0.50		▲				41
細菌性髄膜炎	6 0.01																			3
無菌性髄膜炎	9 0.02																			6

※表中の数値 上段:報告数 下段:定点当たり報告数  
 ※定点当たり報告数が、▲:2週連続増加、△:今週増加、▼:2週連続減少、▽:今週減少

## <全数把握感染症>

疾患名	報告数	備考
結核	2(置賜1、庄内1)	
腸管出血性大腸菌感染症	3(山形市1、庄内2)	型別: O157 VT1VT2 1人 O157 VT型不明 1人 O血清群不明 VT1VT2 1人
侵襲性肺炎球菌感染症	2(置賜2)	※内、第23週追加報告1人。 ワクチン接種歴: 無し1人、不明1人。
百日咳	2(村山1、庄内1)	ワクチン接種歴:4回 2人。

## <通信欄>

※インフルエンザの迅速キットによる型別は、A型0件、B型10件です。  
 集団発生の報告は、ありませんでした。

※トピックスで、A群溶血性レンサ球菌咽頭炎について掲載しています。

## ※警報・注意報の基準値

疾患	警報レベル		注意報レベル
	開始	終息	
インフルエンザ	30	10	10
咽頭結膜熱	3	1	-
A群溶血性レンサ球菌咽頭炎	8	4	-
感染性胃腸炎	20	12	-
水痘	2	1	1
手足口病	5	2	-
伝染性紅斑	2	1	-
ヘルパンギーナ	6	2	-
流行性耳下腺炎	6	2	3
急性出血性結膜炎	1	0.1	-
流行性角結膜炎	8	4	-

※定点把握感染症のグラフ・全数把握感染症の年間累積数については別紙(グラフページ)をご覧ください。  
 ※ウイルス分離・検出状況については、衛生研究所のHPをご覧ください。

< 定点把握感染症 報告患者数 年齢別 >

インフルエンザ定点	～5ヶ月	～11ヶ月	1歳	2歳	3歳	4歳	5歳	6歳	7歳	8歳	9歳	10～14歳	15～19歳	20～29歳	合計
インフルエンザ					1			1			1	6	1		10
	30～39歳	40～49歳	50～59歳	60～69歳	70～79歳	80歳～									
小児科定点	～5ヶ月	～11ヶ月	1歳	2歳	3歳	4歳	5歳	6歳	7歳	8歳	9歳	10～14歳	15～19歳	20歳～	合計
RSウイルス感染症	1	6	5		2										14
咽頭結膜熱	1	4	13	5	4	1	1					1		1	31
A群溶血性レンサ球菌咽頭炎		1	9	12	20	28	25	9	15	12	10	16		1	158
感染性胃腸炎	2	22	38	16	22	20	16	23	15	11	9	23		8	225
水痘			2		3		1	2	1	1		2			12
手足口病		3	14	9	1	3	7	3							40
伝染性紅斑					2	4	7	3	1			1			18
突発性発しん		9	8	3											20
ヘルパンギーナ															0
流行性耳下腺炎								1							1

< 令和元年5月 月報 >

2019年6月19日 発行

疾患名		山形県		山形市保健所		村山保健所		最上保健所		置賜保健所		庄内保健所		累積(県)
		4月	5月	4月	5月	4月	5月	4月	5月	4月	5月	4月	5月	
<b>STD定点</b>	(定点医療機関数)	(10)		(3)		(1)		(1)		(2)		(3)		
性器クラミジア感染症	報告数	10	13	3	7	1	2	1		3	2	2	2	66
	定点当り	1.00	1.30	1.00	2.33	1.00	2.00	0.67		1.50	1.00	0.67	0.67	
性器ヘルペスウイルス感染症	報告数	9	7		3			3		5	3	1	1	43
	定点当り	0.90	0.70		1.00			3.00		2.50	1.50	0.33	0.33	
尖圭コンジローマ	報告数	1	4		2	1	1						1	10
	定点当り	0.10	0.40		0.67	1.00	1.00						0.33	
淋菌感染症	報告数	2	4	1	2	1				1			1	18
	定点当り	0.20	0.40	0.33	0.67	1.00				0.50			0.33	
<b>基幹定点</b>	(定点医療機関数)	(10)		(2)		(2)		(1)		(2)		(3)		
ペニシリン耐性肺炎球菌感染症	報告数	4	4					1	1		2	3	1	24
	定点当り	0.40	0.40					1.00	1.00		1.00	1.00	0.33	
メチシリン耐性黄色ブドウ球菌感染症	報告数	17	23	2	5	4	9	2	1		1	9	7	101
	定点当り	1.70	2.30	1.00	2.50	2.00	4.50	2.00	1.00		0.50	3.00	2.33	
薬剤耐性緑膿菌感染症	報告数													0
	定点当り													

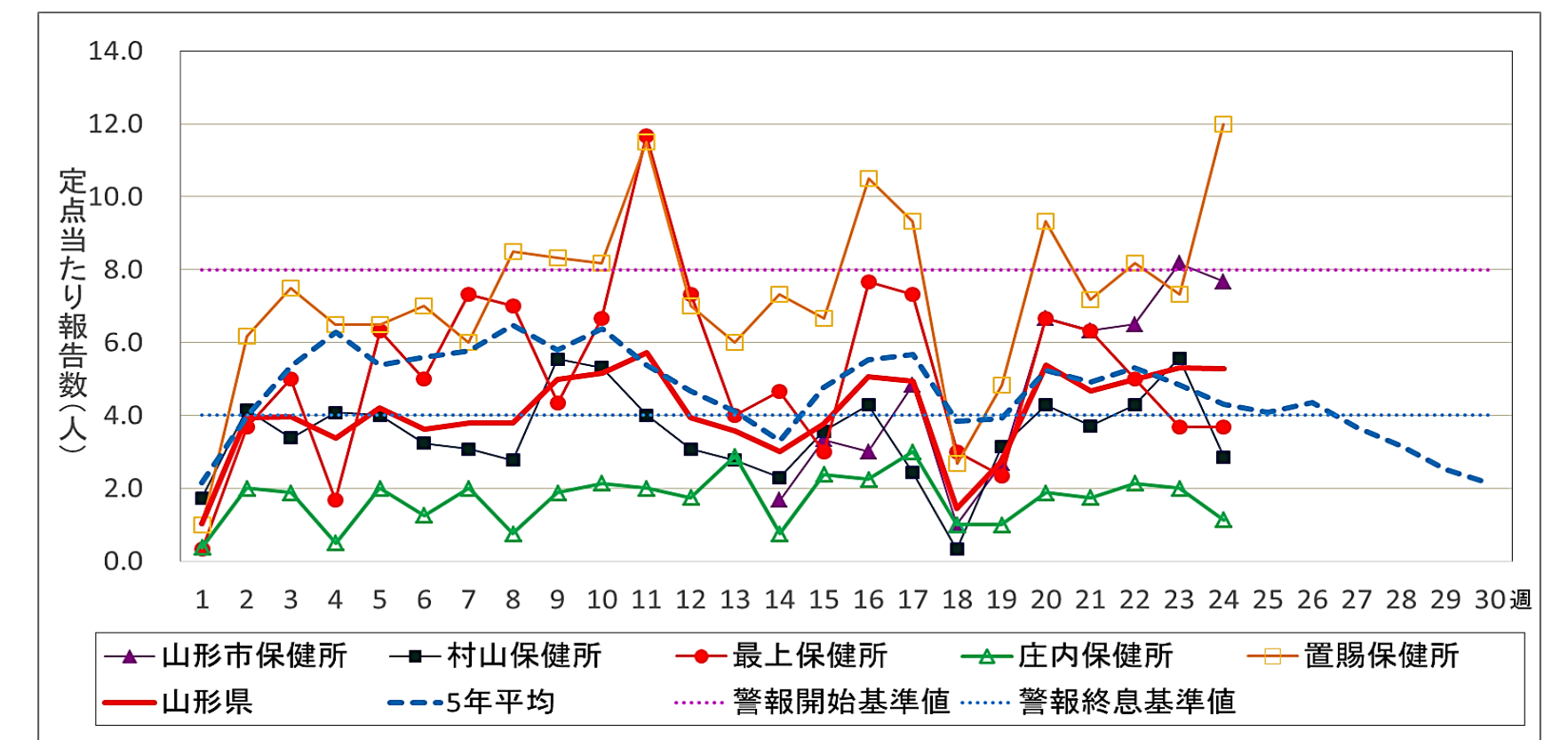
< トピックス >

A群溶血性レンサ球菌咽頭炎情報

A群溶血性レンサ球菌咽頭炎の定点当たり報告数が、山形市保健所管内、置賜保健所管内で警報レベルとなっています。

・第24週 定点当たり報告数 (山形県:5.27人)  
 山形市保健所:7.67人、村山保健所:2.86人、最上保健所:3.67人  
 置賜保健所:12.00人、庄内保健所:1.13人  
 ※警報開始基準値:8 警報終息基準値:4

・定点当たり報告数の推移(山形県)



A群溶血性レンサ球菌咽頭炎とは

A群溶血性レンサ球菌咽頭炎は、A群溶血性レンサ球菌による上気道の感染症で、山形県では主に冬から初夏にかけて流行します。

《症状》

2～5日の潜伏期の後、突然の発熱(38℃以上)と、喉の赤みで発症します。喉の腫れ、上あごの点状出血や、舌に赤いプツプツが現れる莓舌(写真1)などの症状がみられることもあります。通常、熱は3～5日以内に下がり、1週間以内に症状は改善します。治療は、抗菌剤が有効です。



写真1. 典型的な莓舌 (国立感染症研究所HPより)

《感染経路と予防法》

A群溶血性レンサ球菌咽頭炎は、患者の咳やくしゃみ等のしぶきに触れることにより感染するため、予防には、手洗いや咳エチケット等の一般的な予防法が大切です。