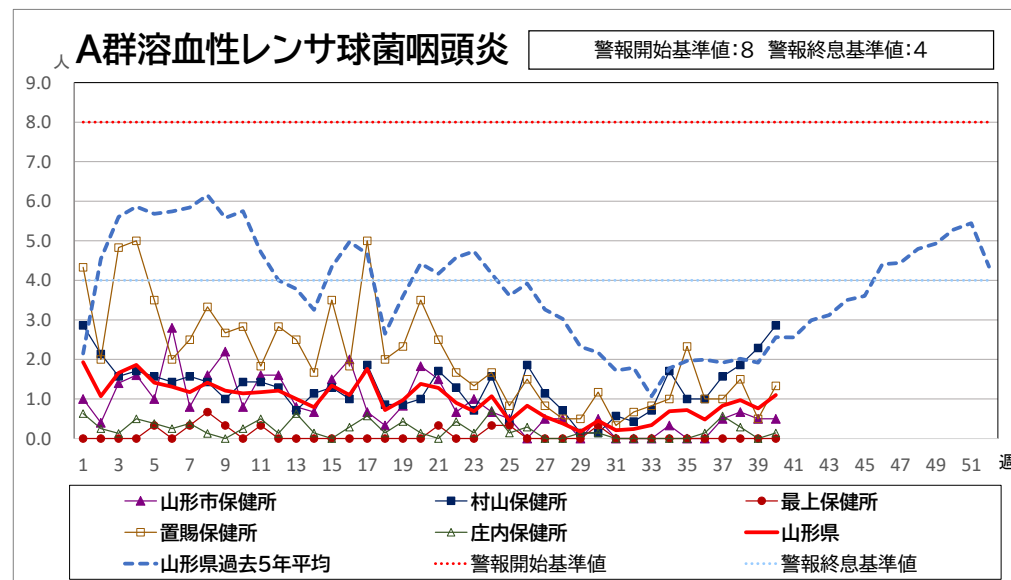
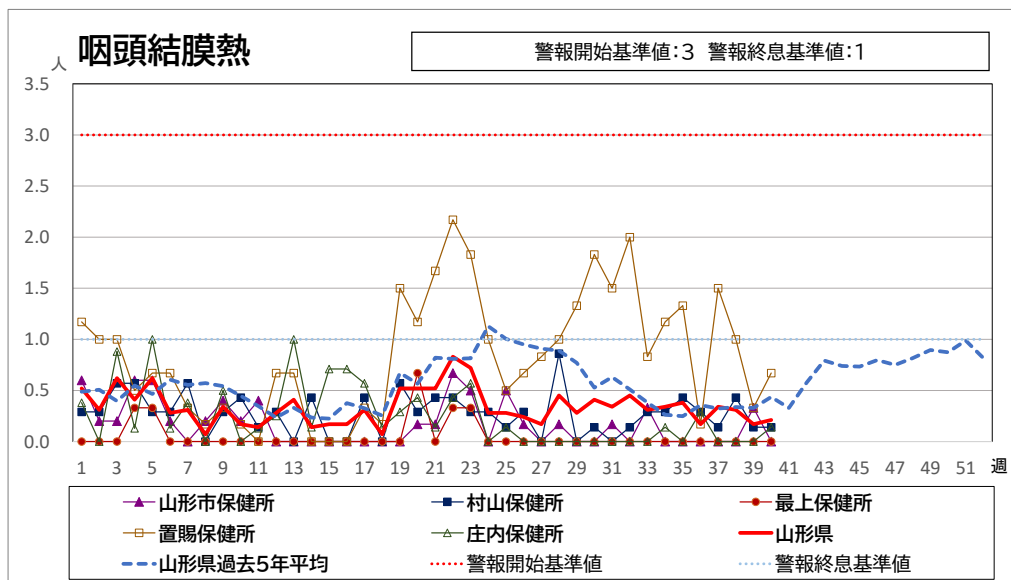
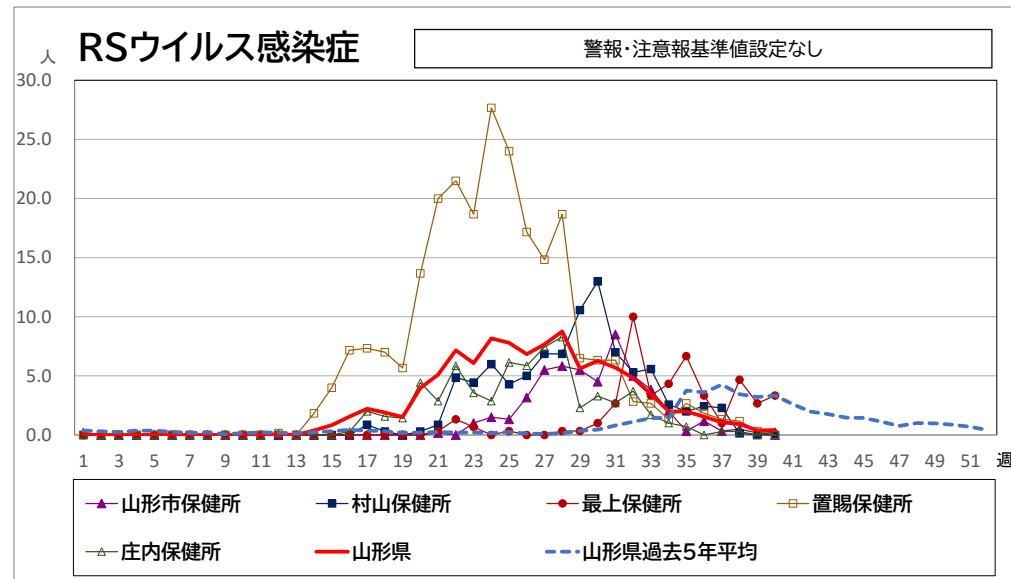
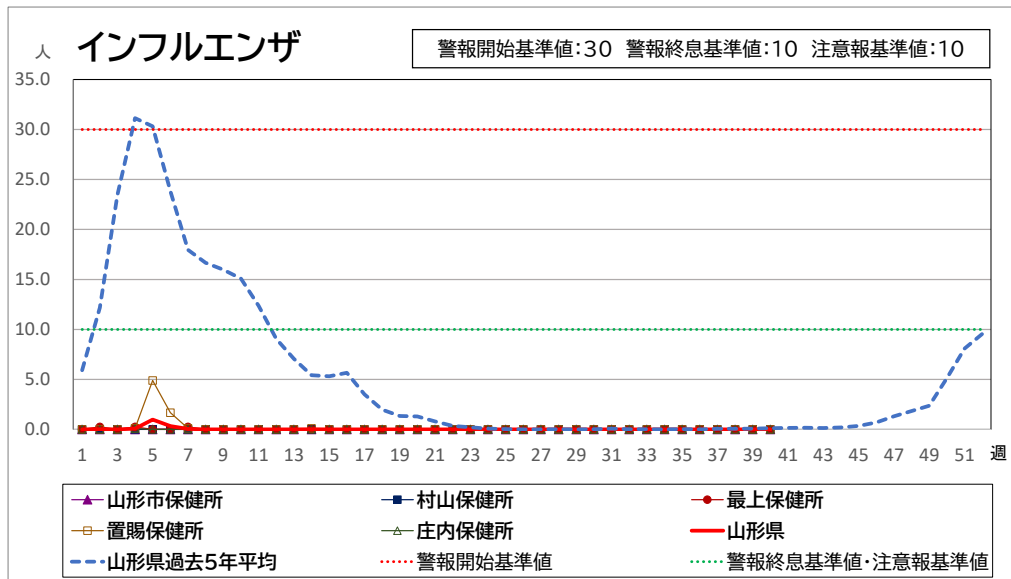
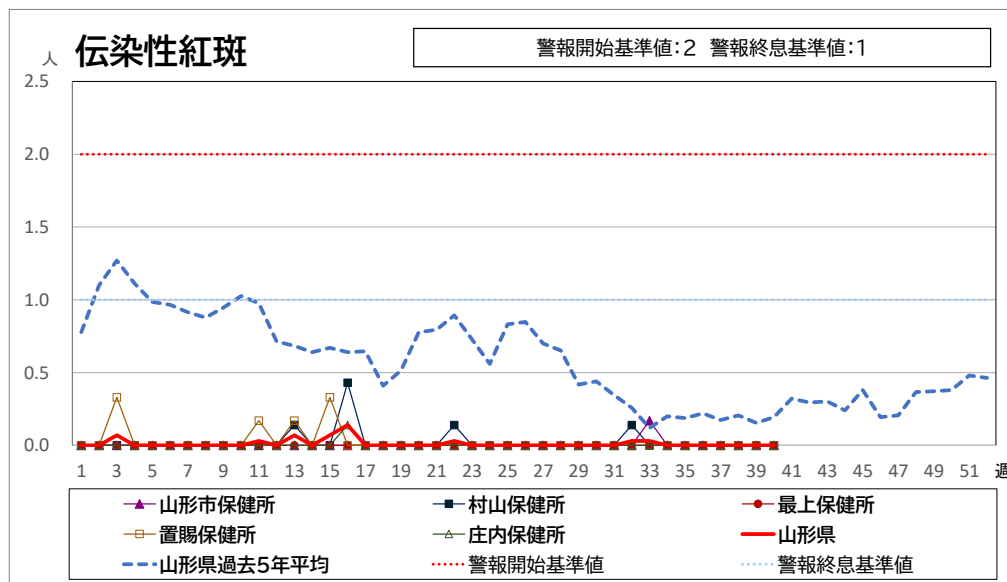
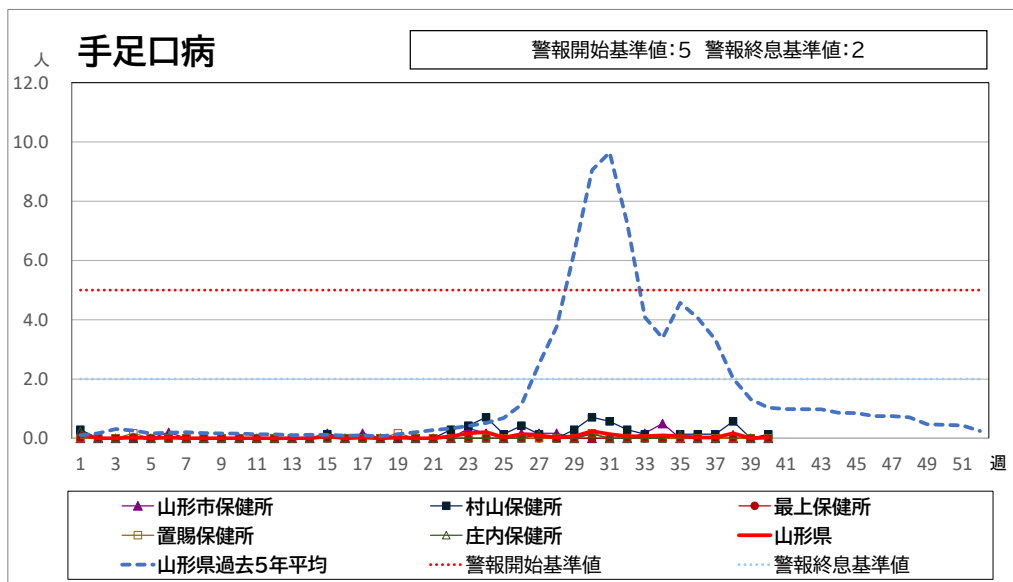
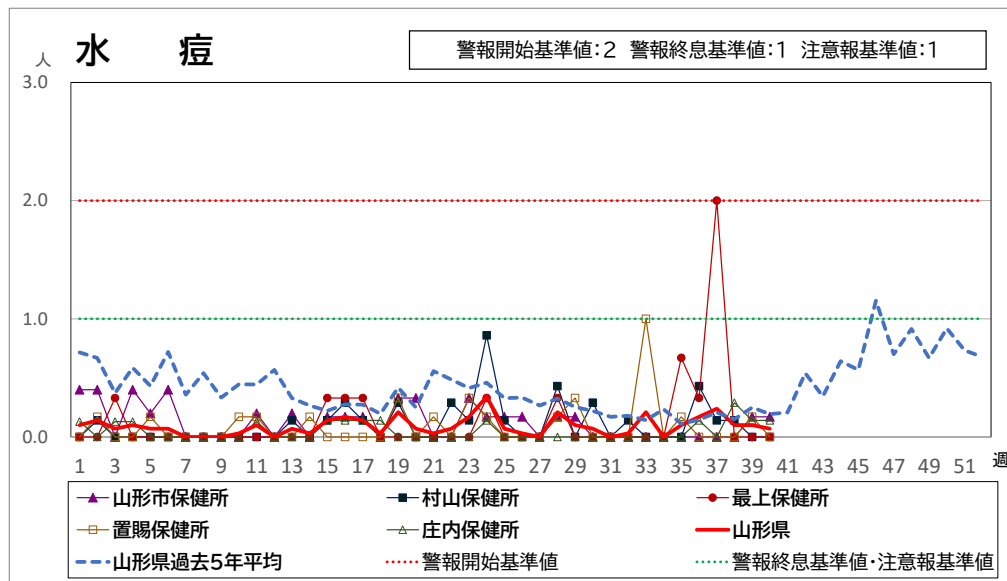
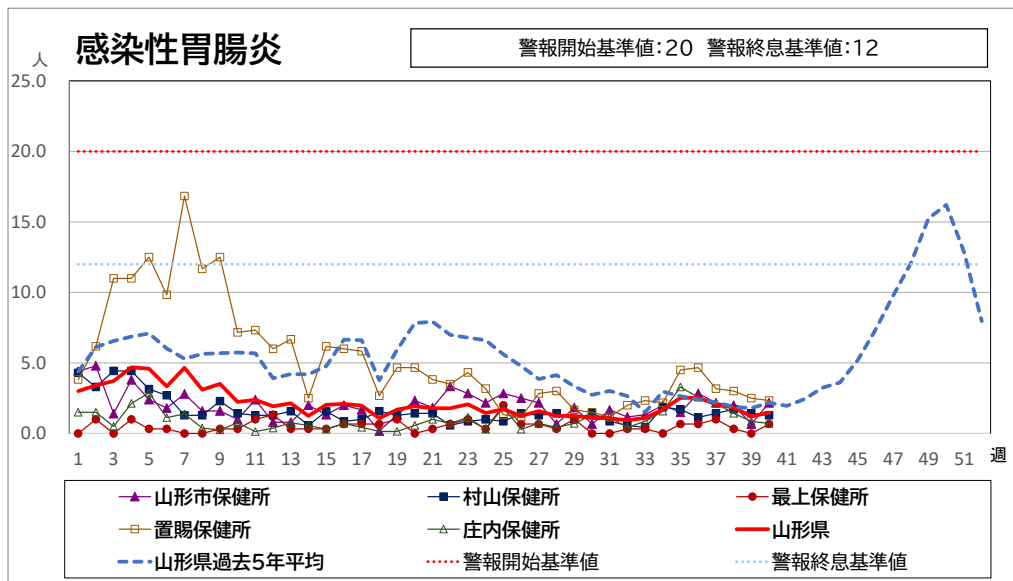
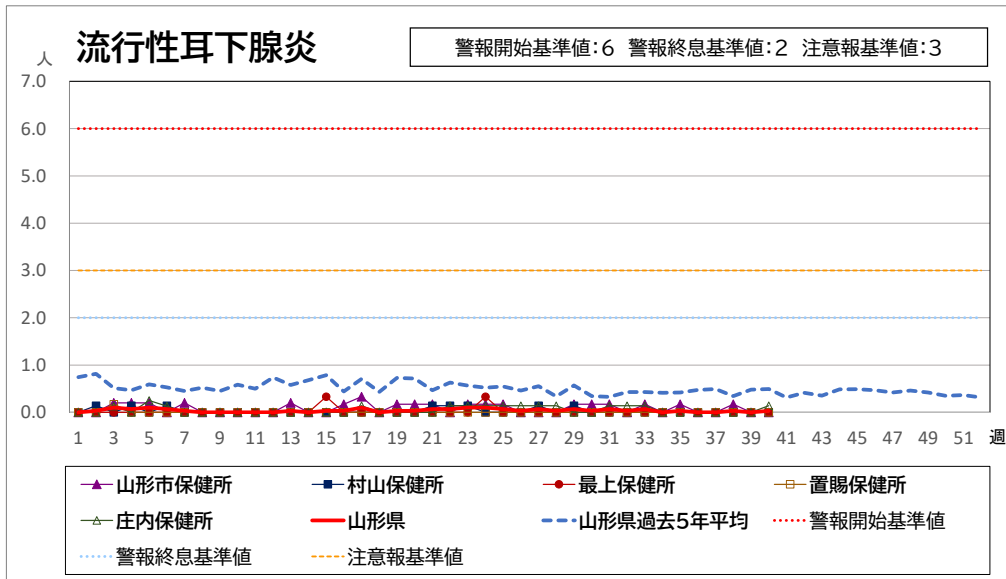
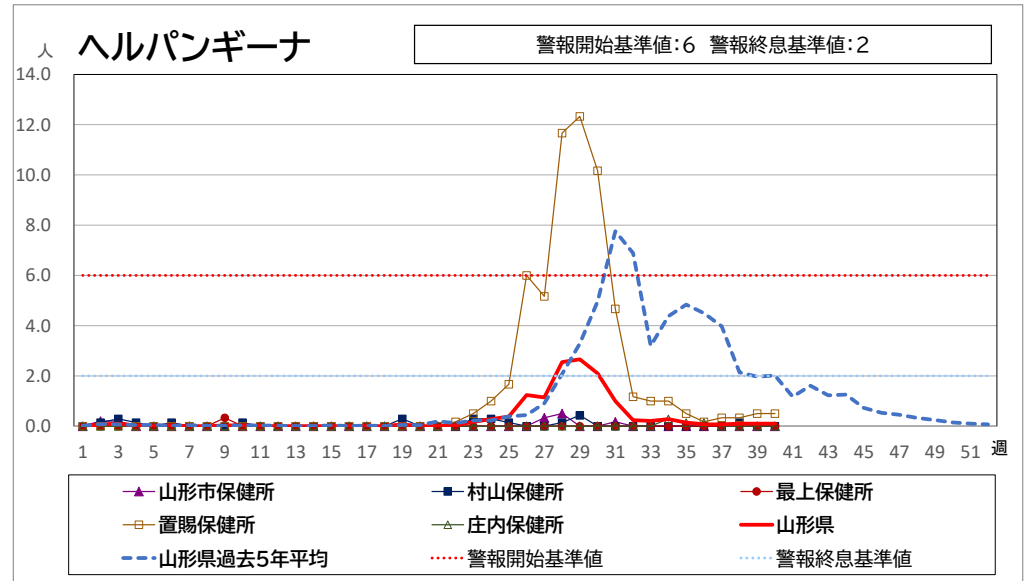
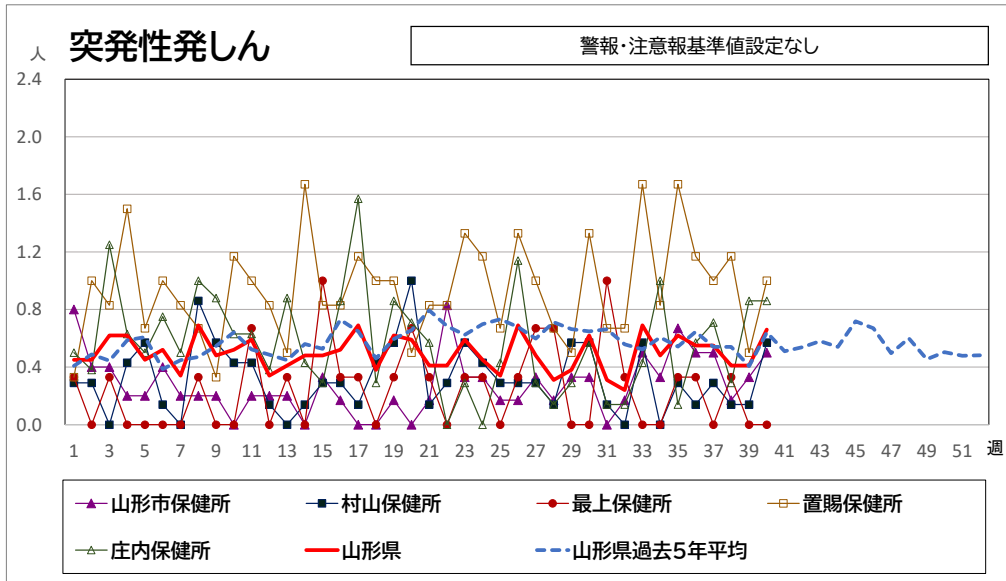


<疾病別グラフ(定点把握感染症)>







※各疾患のCSVデータは、衛生研究所HPからダウンロードできます。

山形県感染症週報

令和3年第40週(令和3年10月4日～令和3年10月10日)

<全数把握対象疾患の発生状況>

	疾病名	山形県			全国			疾病名	山形県			全国			疾病名	山形県			全国	
		39週	40週	累積	39週	累積			39週	40週	累積	39週	累積			39週	40週	累積	39週	累積
一類	エボラ出血熱						四類	ジカウイルス感染症						五類	アメーバ赤痢			2	6	403
	クリミア・コンゴ出血熱							重症熱性血小板減少症候群(SFTS)				2	97		ウイルス性肝炎(E型肝炎、A型肝炎除く)				3	145
	痘そう							腎症候性出血熱							カルバペネム耐性腸内細菌感染症	1		7	34	1422
	南米出血熱							西部ウマ脳炎							急性弛緩性麻痺(急性灰白髄炎を除く)					16
	バスト							ダニ媒介脳炎							急性脳炎 ※1				3	251
	マールブルグ病							炭疽							クリプトスポリジウム症					4
	ラッサ熱							チクングニア熱							クロイツフェルト・ヤコブ病				1	2
二類	急性灰白髄炎						つつが虫病				8	138	劇症型溶血性レンサ球菌感染症				2	9	457	
	結核	1		70	240	11589	デング熱				1	5	後天性免疫不全症候群				2	16	764	
	ジフテリア						東部ウマ脳炎						ジアルジア症				1	27		
	重症急性呼吸器症候群(SARS)						鳥インフルエンザ(H5N1、H7N9除く)						侵襲性インフルエンザ菌感染症					148		
	中東呼吸器症候群(MERS)						ニパウイルス感染症						侵襲性髄膜炎菌感染症					2		
	鳥インフルエンザ(H5N1)						日本紅斑熱				16	325	侵襲性肺炎球菌感染症				7	14	1003	
	鳥インフルエンザ(H7N9)						日本脳炎						水痘(入院例に限る)				2	7	206	
三類	コレラ						ハンタウイルス肺症候群						先天性風しん症候群					1		
	細菌性赤痢					6	Bウイルス病						梅毒				7	124	5447	
	腸管出血性大腸菌感染症	2	1	32	65	2393	鼻疽						播種性クリプトコックス症				1	2	106	
	腸チフス						ブルセラ症					1		破傷風					2	73
四類	パラチフス						パネズエラウマ脳炎						バンコマイシン耐性黄色ブドウ球菌感染症							
	E型肝炎				3	9	343	ヘンドラウイルス感染症						バンコマイシン耐性腸球菌感染症				1	2	93
	ウエストナイル熱(ウエストナイル脳炎含む)						発しんチフス						百日咳				3	7	457	
	A型肝炎					3	57	ポツリヌス症					5		風しん				1	11
	エキノコックス症					20	マラリア				2	19	麻しん					4		
	黄熱						野兔病						薬剤耐性アシネトバクター感染症					3		
	オウム病					8	ライム病				1	19								
	オムスク出血熱						リッサウイルス感染症													
	回帰熱					5	リフトバレー熱													
	キャサナル森林病						類鼻疽													
	Q熱					1	レジオネラ症	1	2	28	49	1508								
	狂犬病						レプトスピラ症					19								
	コクシジオイデス症						ロッキー山紅斑熱													
サル痘																				

※1 急性脳炎・・・ウエストナイル脳炎、西部ウマ脳炎、ダニ媒介脳炎、東部ウマ脳炎、日本脳炎、パネズエラウマ脳炎、リフトバレー熱を除く