

図1 2000年～2002年までの県内4地点におけるスギ・ヒノキ科花粉数(ダグラム法)

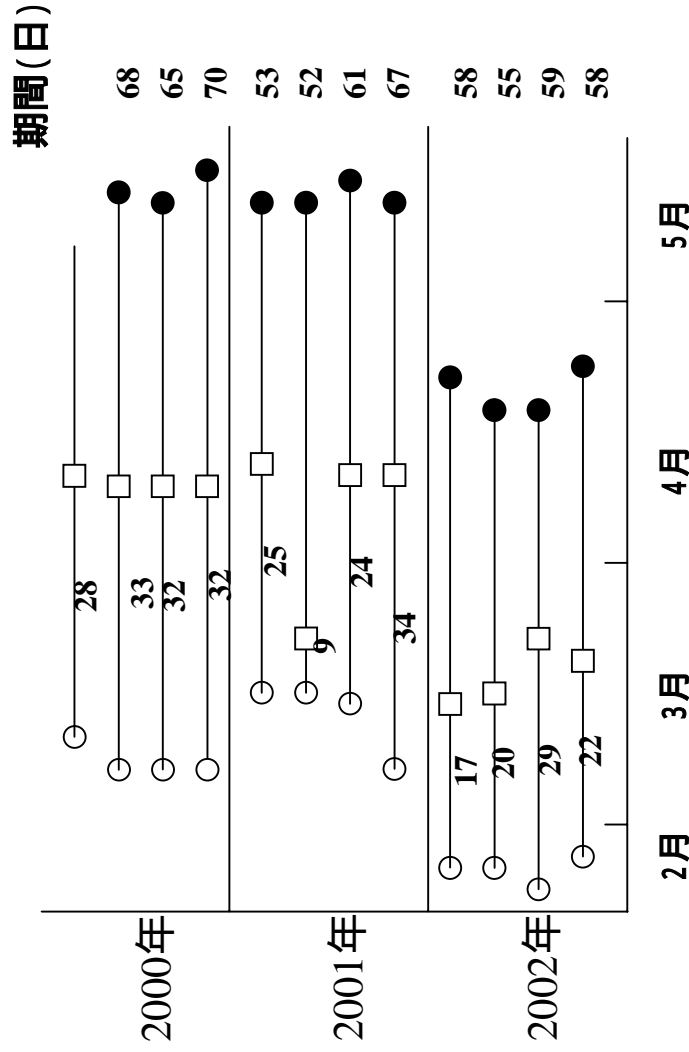
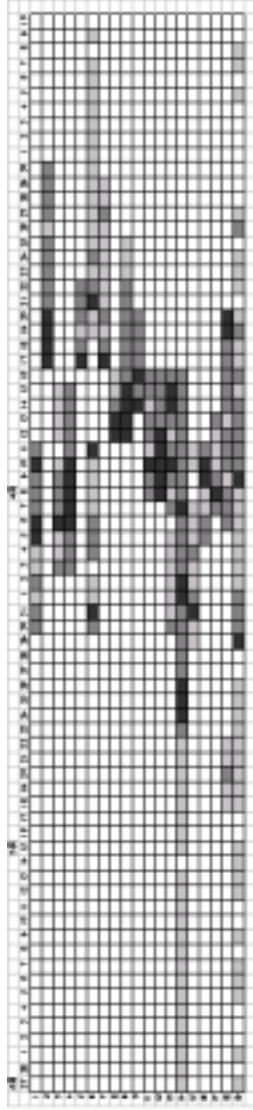
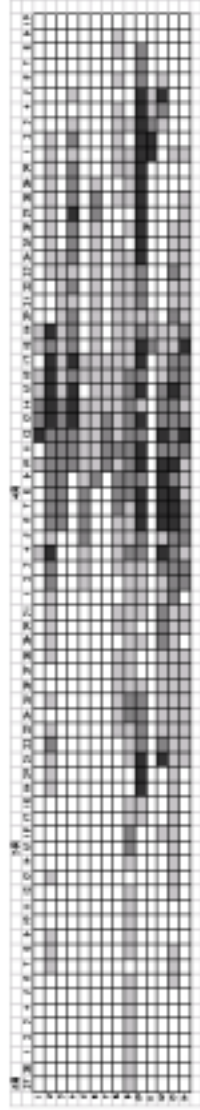


図2 2000年～2002年のスギ花粉シーズンは飛散開始日、は最大飛散日、は終了日を示す。期間は飛散開始日から終了日までの日数、との間の数字は飛散開始日から最大飛散日までの日数

2000年



2001年



2002年

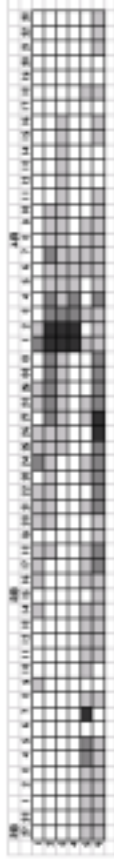
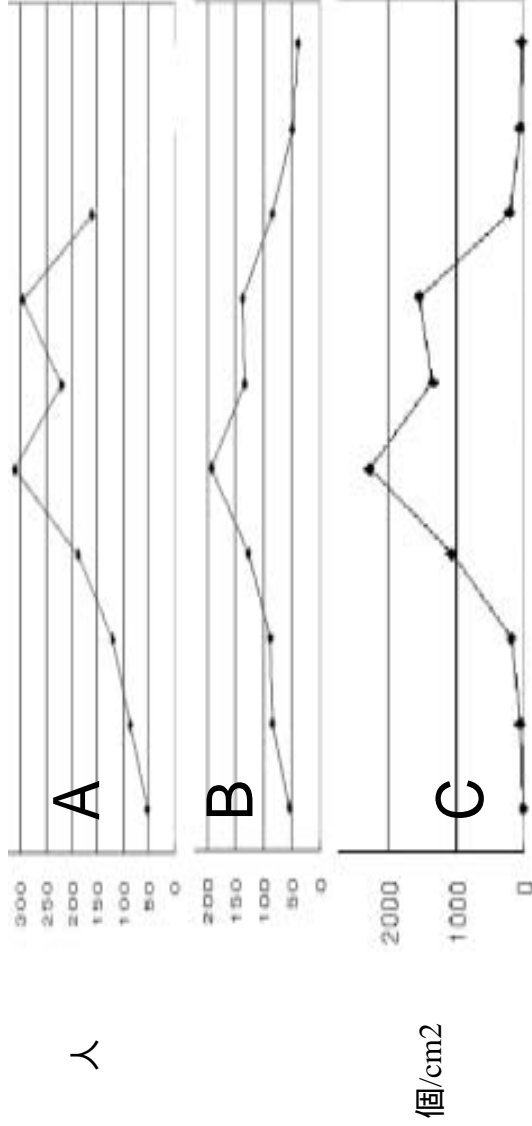


図3 スギ花粉症日記集計結果

症状の程度を4段階に表示してある。

白：症状なし、薄い灰色：軽い症状あり、

濃い灰色：中程度の症状あり、黒：重い症状あり



3 月 4 月

図4 外来患者数調査の例(2002年)

A,Bは山形市内の開業医、Cはスギ花粉飛散数