

注：スギ花粉飛散開始から飛散終了期の画像を日付順に表示。
 水色の部分が残雪域、白い部分は消雪域、黄色部分は雲域を示す。

図1 1991年に得られた雪の有無判定画像

表 - 1 スギ花粉飛散開始日 (1/1 からの日数)

年	酒田	鶴岡	新庄	山形1	山形2	米沢	長井	7地点平均	画像	ずれ
1989	55	58	58	54	65	58	58	58	54	4
1990	59	58	59	51	51	51	58	55	53	2
1991	77	63	63	65	64	62	73	67	64	3
1992	66	66	69	66	67	68	66	67	67	0
1993	54	57	58	54	59	58	59	57	64	- 7
1994	81	67	76	76	80	81	76	77	77	0
1995	69	60	69	60	59	59	60	62	59	3
1997	60	nd	60	60	62	59	nd	60	59	1
1998	62	nd	66	71	62	61	nd	64	65	- 1

注:「画像」は、使用した NOAA 画像の日付。「ずれ」は、開始日の平均と使用画像のずれ(日)

表 - 2 スギ花粉最大飛散日(1/1 からの日数)

年	7地点平均	画像	ずれ
1989	81	86	- 5
1990	87	89	- 2
1991	99	96	3
1992	95	93	2
1993	91	87	4
1994	97	101	- 4
1995	94	97	- 3
1997	88	88	0
1998	88	94	6

表 - 3 スギ花粉飛散終了日(1/1 からの日数)

年	7地点平均	画像	ずれ
1989	99	97	2
1990	104	100	4
1991	116	109	7
1992	108	109	- 7
1993	117	117	0
1994	112	111	1
1995	134	131	3
1996	115	111	4
1997	111	110	1

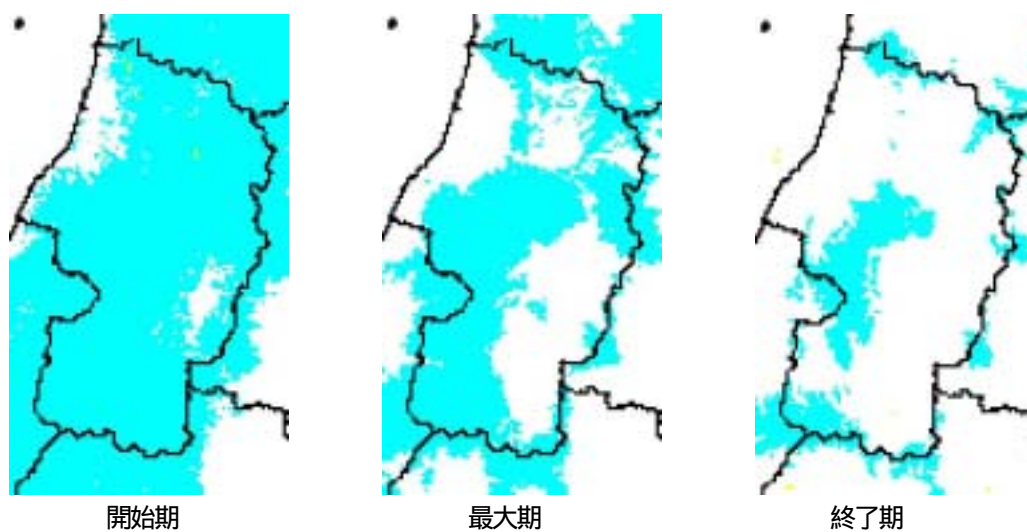


図 2 スギ花粉飛散ステージ毎の雲域を除去した平均的な雪形