

図1 リアルタイム花粉モニターKH - 3000とバーコード捕集器との比較
(2000年、山形市)

破線 : KH-3000, 実線 :バーコード捕集器, $r = 0.5700$

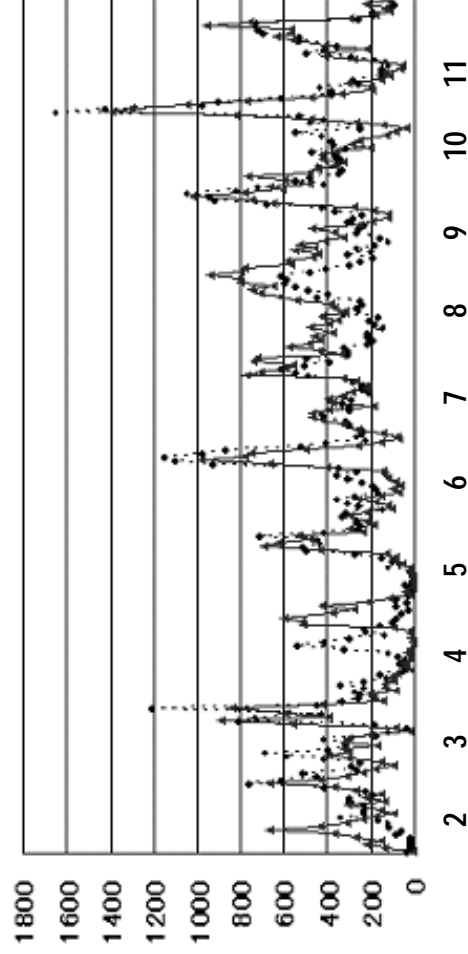
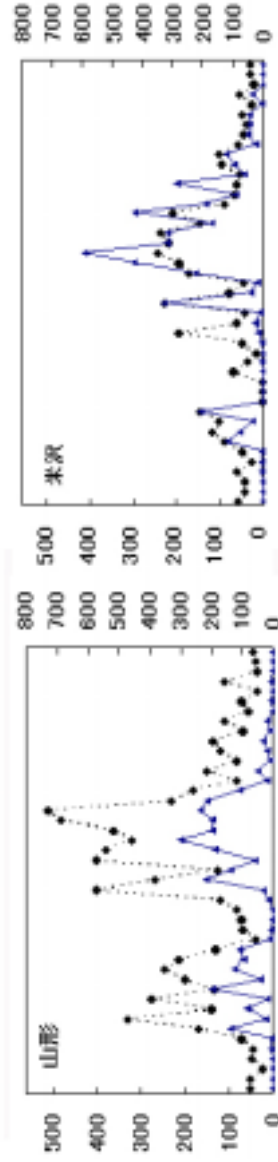
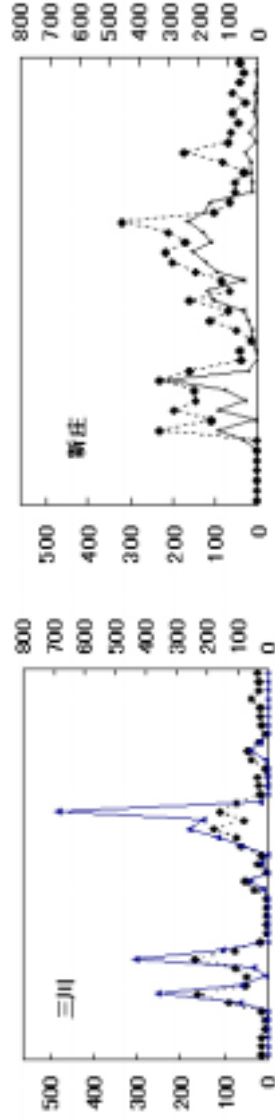


図2 リアルタイム花粉モニターKH - 3000とバーコード捕集器との比較
(2001年、山形市)

破線 : KH-3000, 実線 :バーコード捕集器, $r = 0.7776$

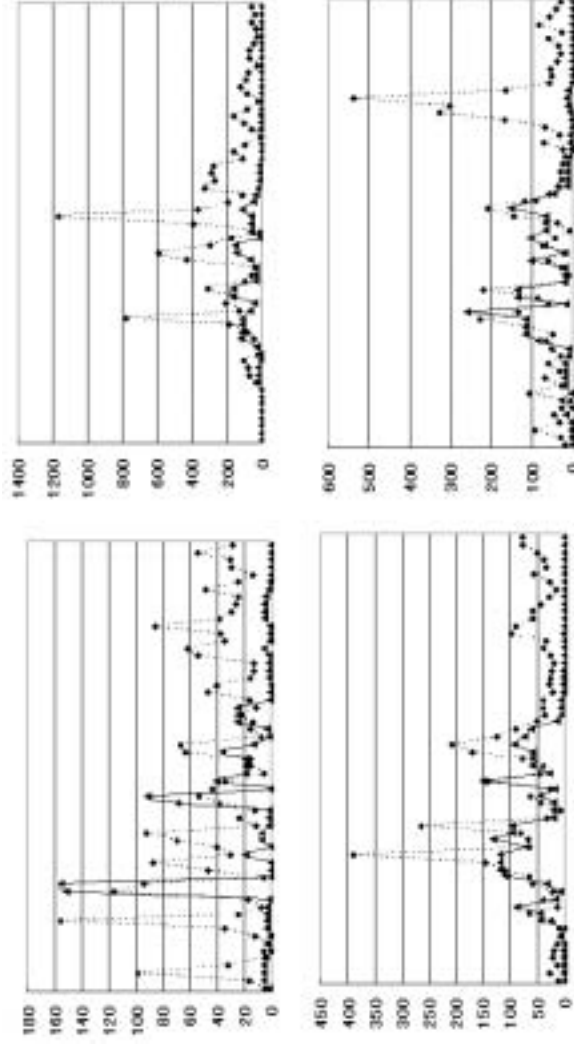
2001年



破線: KH-3000.

実線: ダーラム型捕集器

2002年



破線: KH-3000 実線: ダーラム型捕集器

図3 リアルタイム花粉モニターとダーラム型捕集器の比較

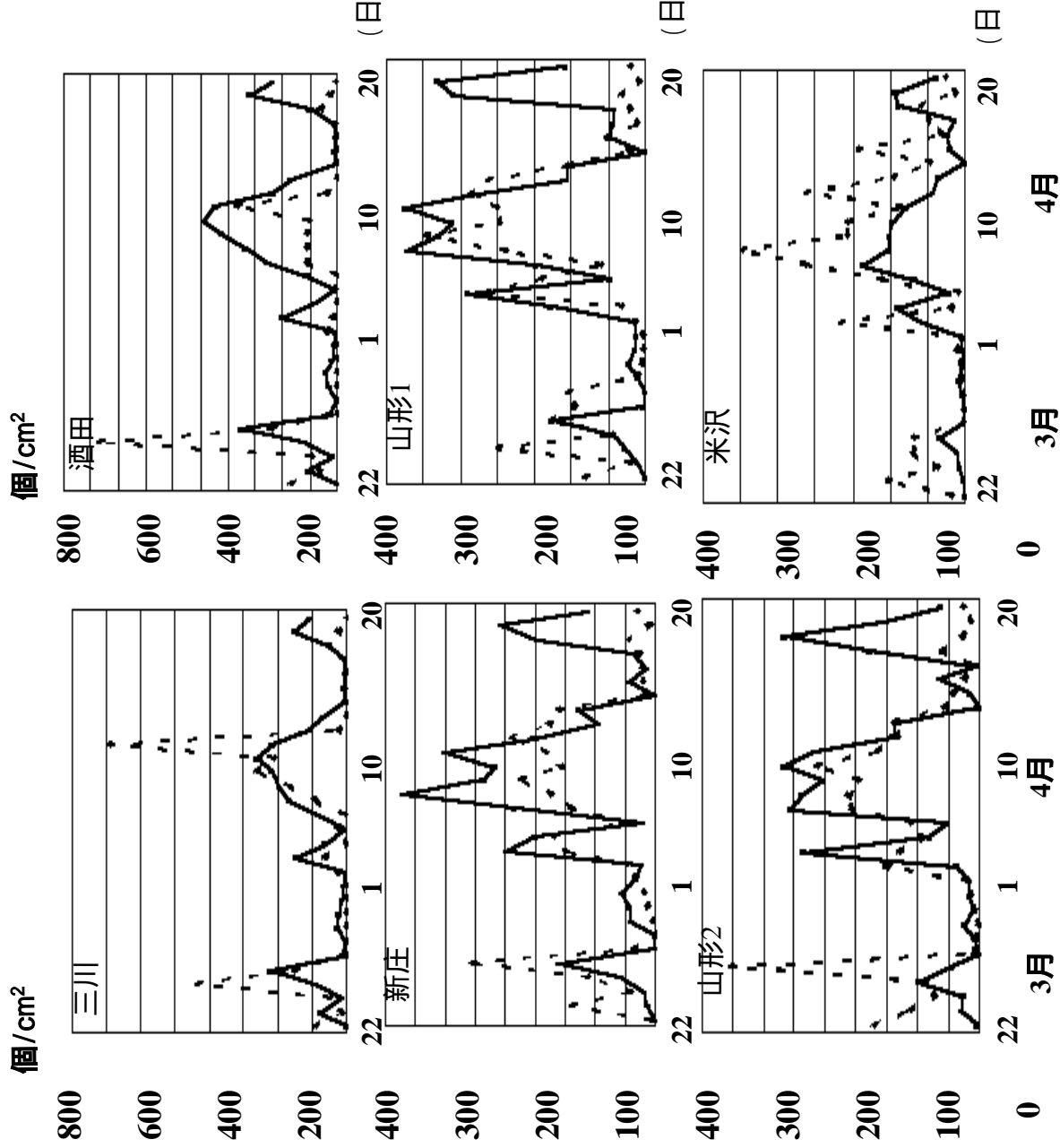
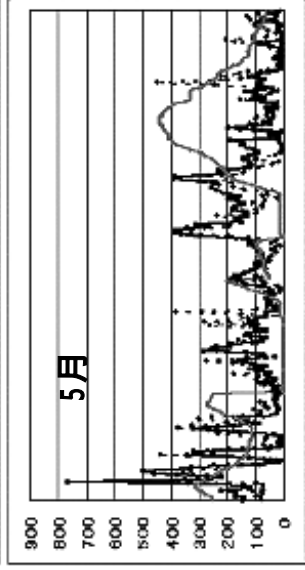
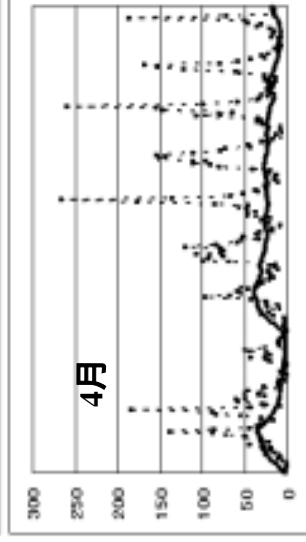
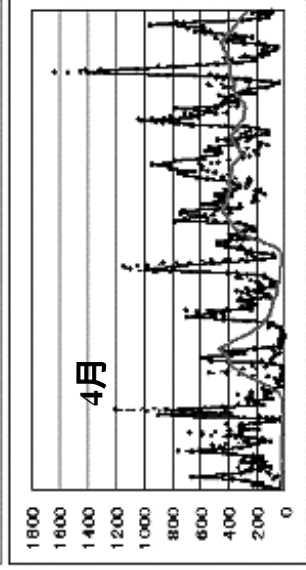
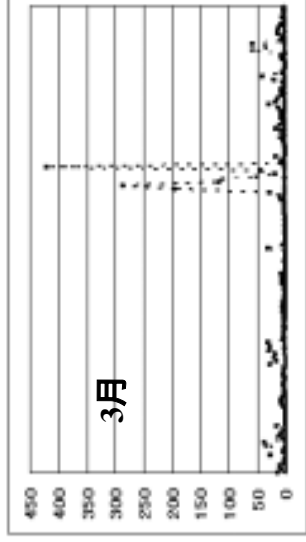
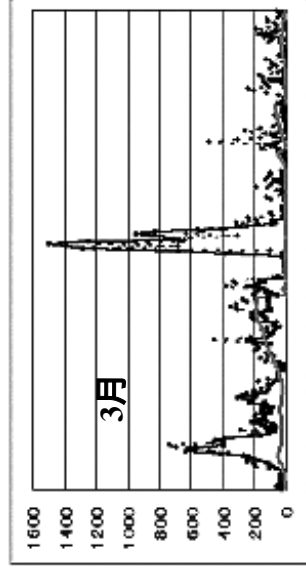


図4 シミュレーション結果とダム型捕集器の比較(2001年)

山形

米沢



1

10

20

30

1

10

20

30

▨ : シミュレーション ,

— : KH-3000 ,

図5 シミュレーション結果とリアルタイム花粉モニター (KH-3000) の時間ごとの比較 (2001年)