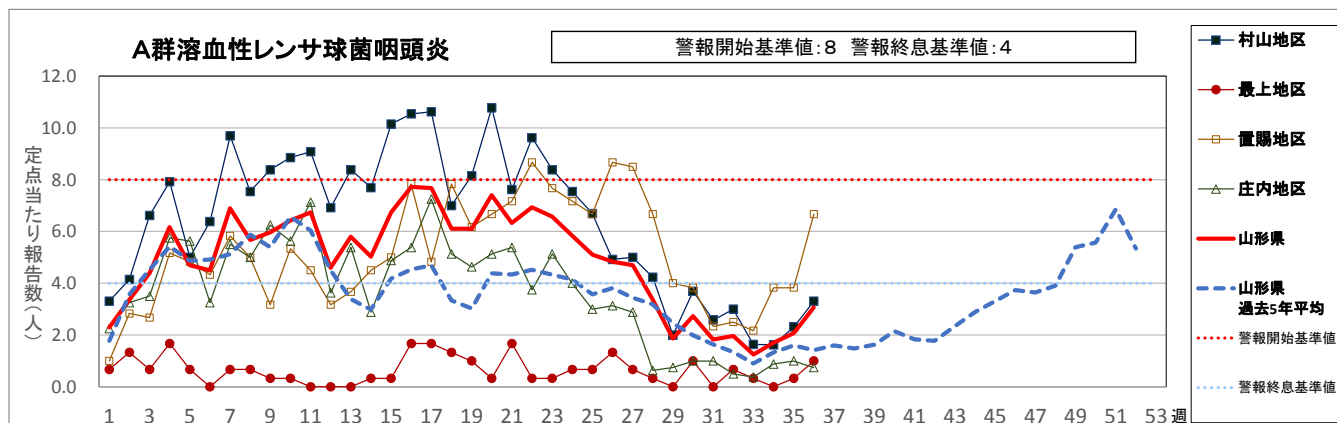
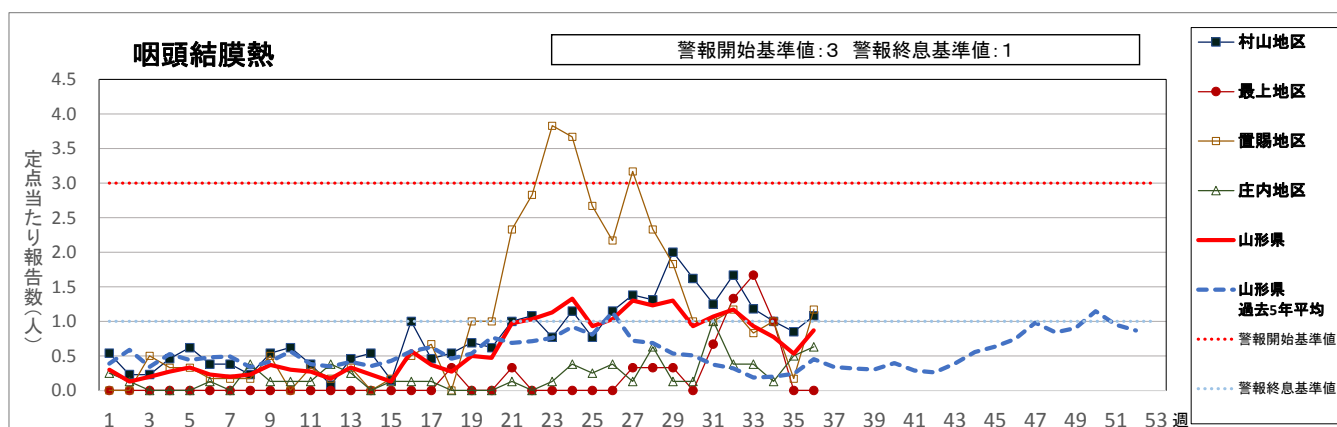
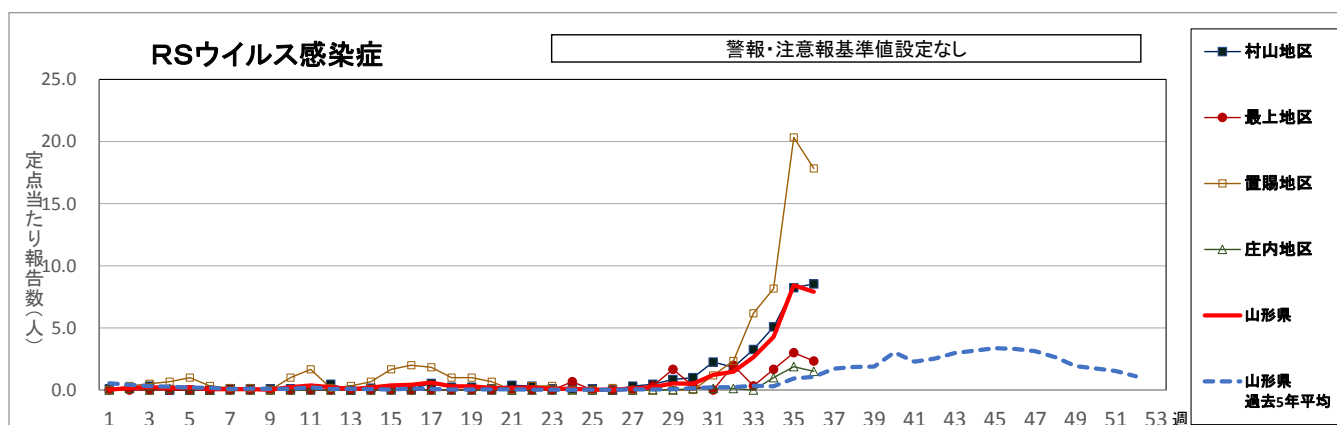
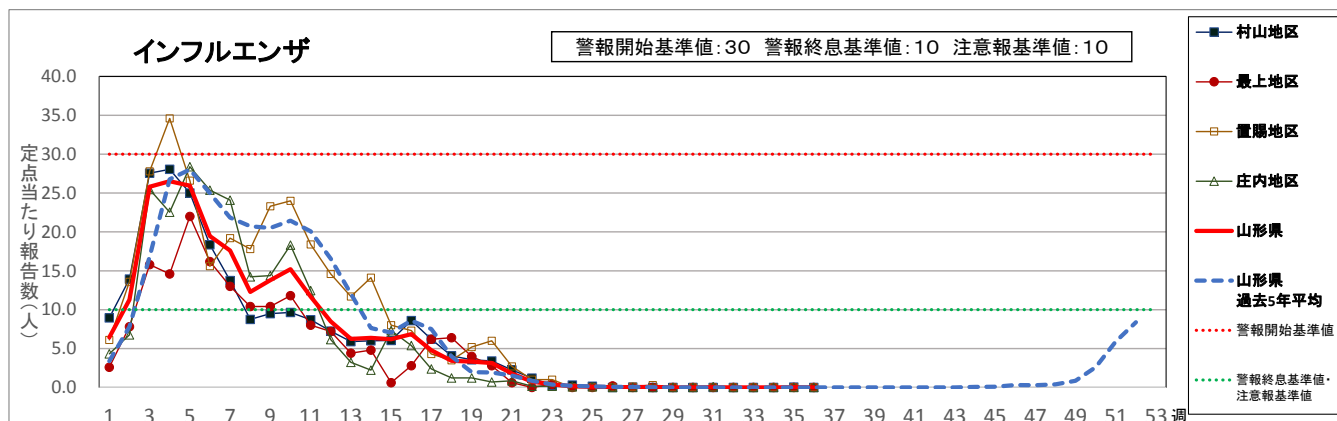
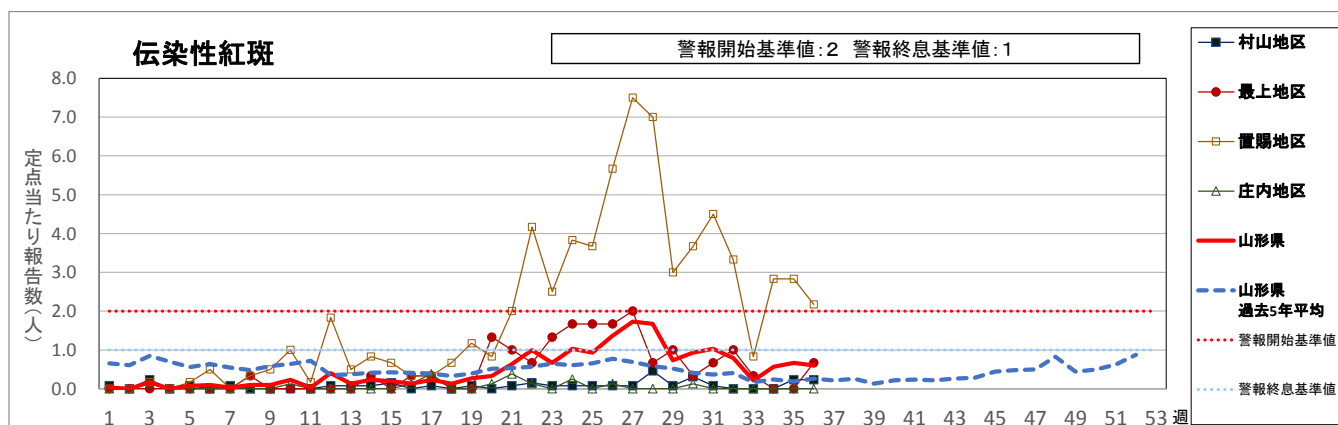
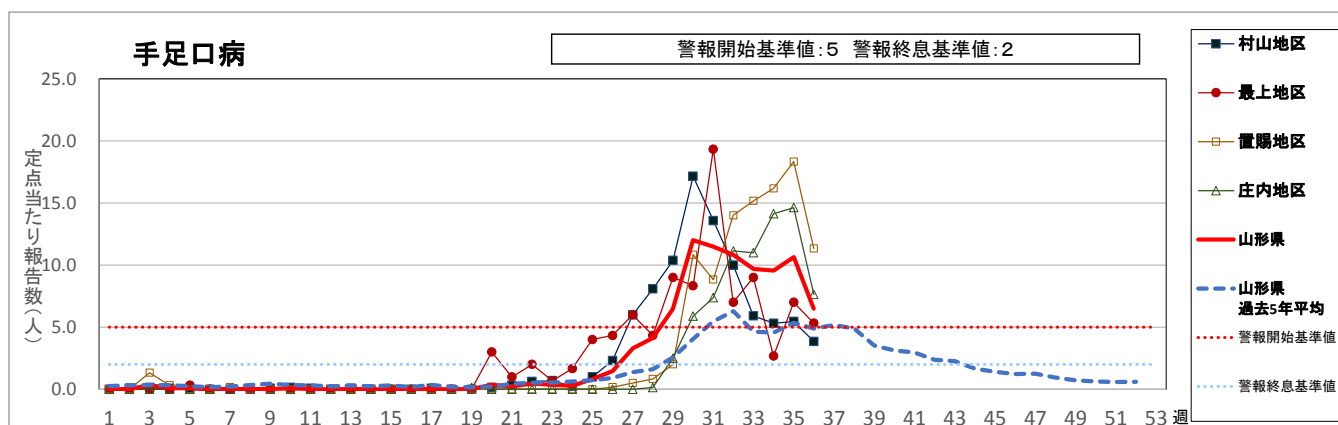
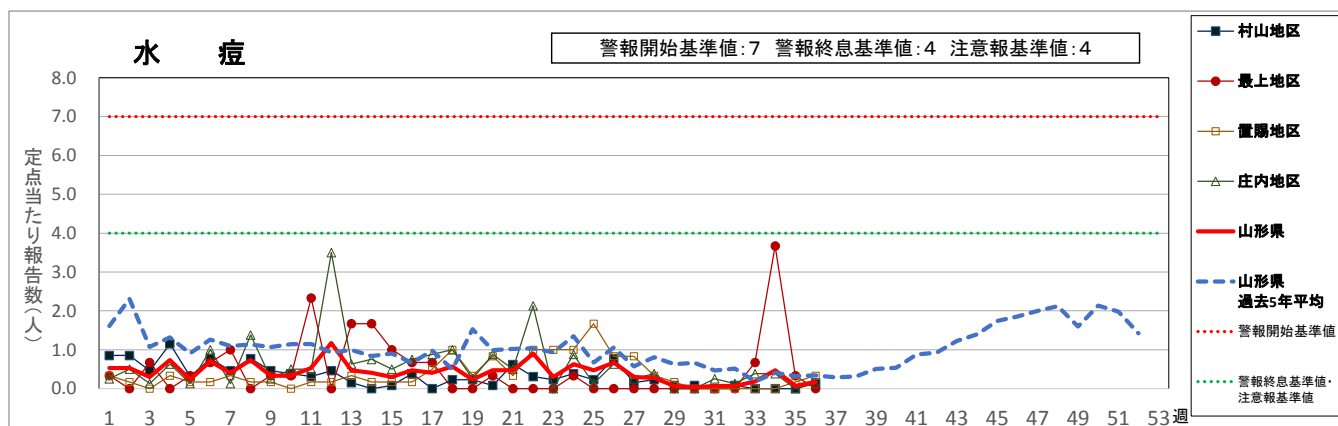
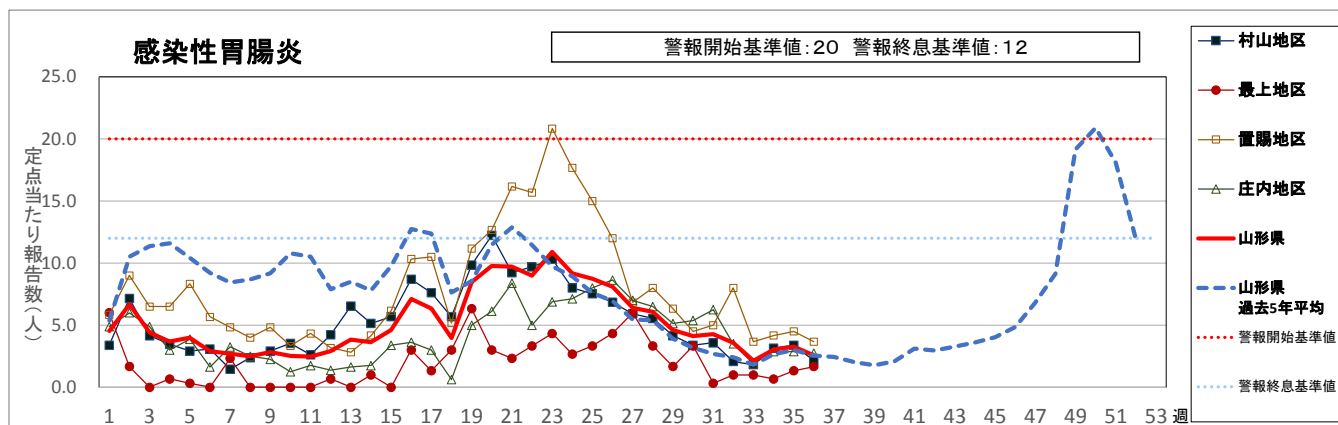
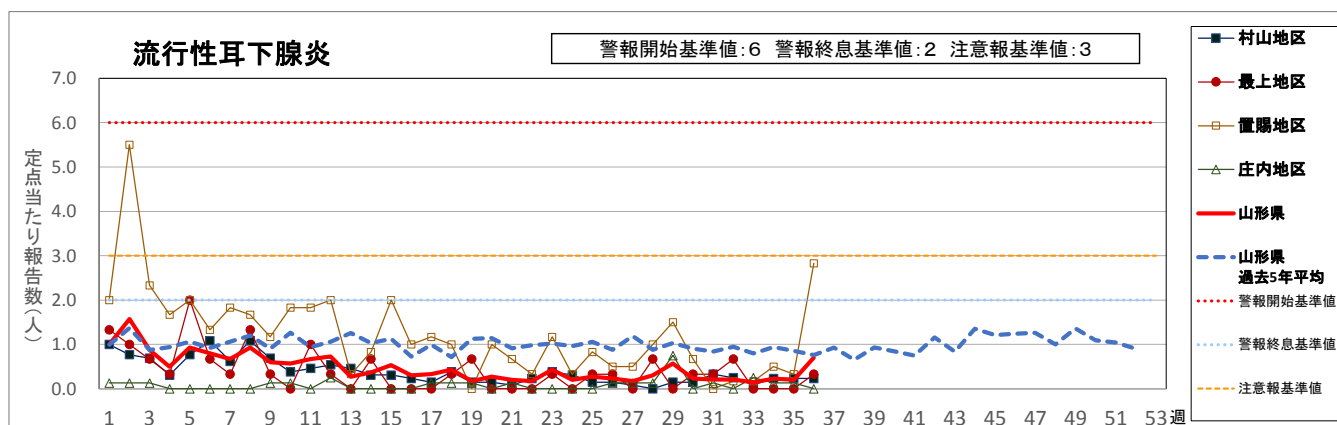
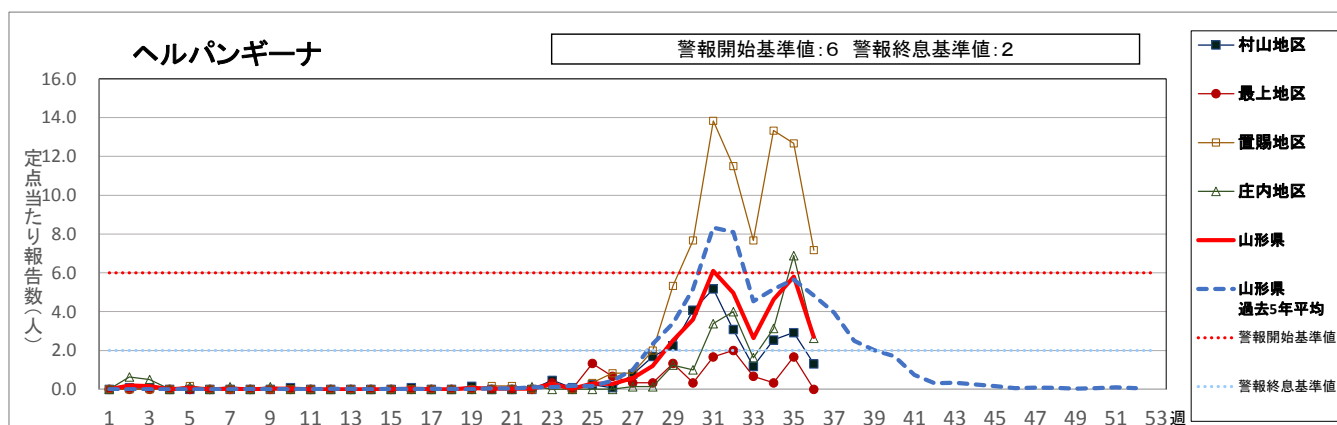
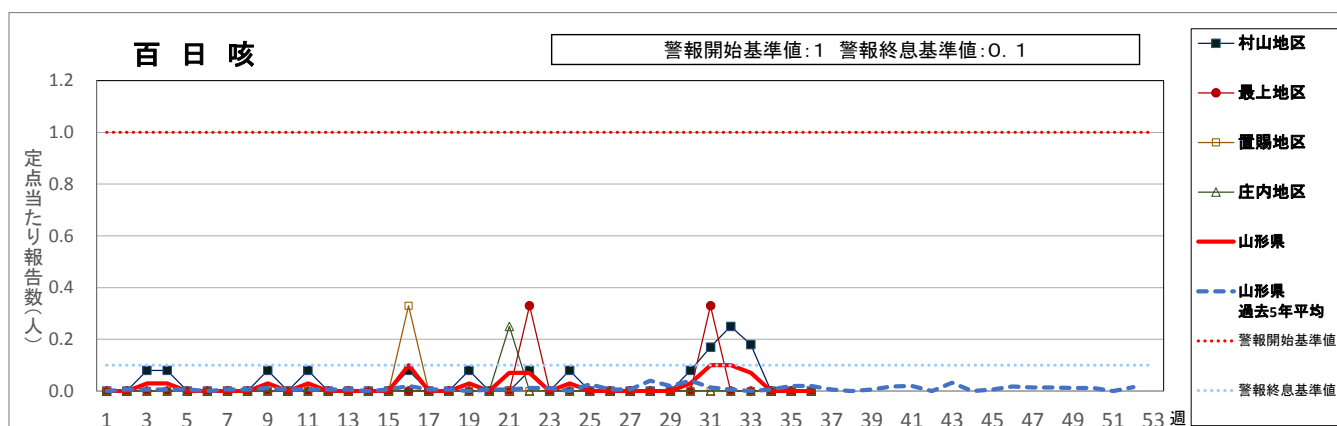
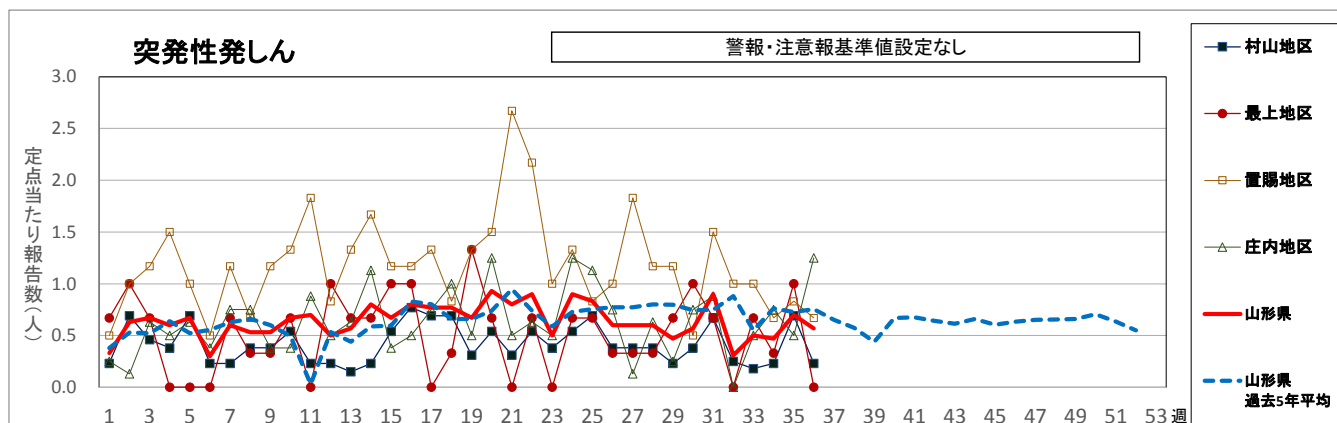


<疾病別グラフ(定点把握感染症)>







<全数把握対象疾患の発生状況>

	疾病名	山形県			全国			疾病名	山形県			全国	
		35週	36週	累積	35週	累積			35週	36週	累積	35週	累積
一 類	エボラ出血熱						四 類	ニパウイルス感染症					
	クリミア・コンゴ出血熱							日本紅斑熱				6	190
	痘そう							日本脳炎					
	南米出血熱							ハンタウイルス肺症候群					
	ベスト							Bウイルス病					
	マールブルグ病							鼻疽					
	ラッサ熱							ブルセラ症					2
二 類	急性灰白髄炎						ベネズエラウマ脳炎						
	結核	5	7	83	371	15041	ヘンドラウイルス感染症						
	ジフテリア						発しんチフス						
	重症急性呼吸器症候群(SARS)						ボツリヌス症					3	
	中東呼吸器症候群(MERS)						マラリア				2	37	
	鳥インフルエンザ(H5N1)						野兔病						
三 類	鳥インフルエンザ(H7N9)						ライム病					14	
	コレラ					4	リッサウイルス感染症						
	細菌性赤痢				3	101	リフトバレー熱						
	腸管出血性大腸菌感染症	1	4	45	210	2568	類鼻疽					1	
	腸チフス					25	レジオネラ症	1		8	52	1094	
四 類	バラチフス				1	11	レプトスピラ症				1	16	
	E型肝炎			6	7	230	ロッキー山紅斑熱						
	ウエストナイル熱(ウエストナイル脳炎含む)						アmeerバ赤痢			7	13	715	
	A型肝炎			1	4	198	ウイルス性肝炎(E型肝炎、A型肝炎除く)			1	4	197	
	エキノкокクス症					19	カルバペネム耐性腸内細菌感染症	1		7	28	1061	
	黄熱						急性脳炎 ※1			4	8	491	
	オウム病					10	クリプトスポリジウム症					8	
	オムスク出血熱						クロイツフェルト・ヤコブ病			2	1	136	
	回帰熱					3	劇症型溶血性レンサ球菌感染症			5	2	383	
	キャサナル森林病						後天性免疫不全症候群			1	10	930	
	Q熱						ジアルジア症					42	
	狂犬病						侵襲性インフルエンザ菌感染症			4	1	263	
	コクシジオイデス症					1	侵襲性髄膜炎菌感染症					2	19
	サル痘						侵襲性肺炎球菌感染症	1		28	19	2301	
	ジカウイルス感染症					2	水痘(入院例に限る)					1	206
	重症熱性血小板減少症候群(SFTS)				3	72	先天性風しん症候群						
	腎症候性出血熱						梅毒			7	103	3728	
	西部ウマ脳炎						播種性クリプトкокクス症			1	1	88	
	ダニ媒介脳炎					2	破傷風			1	2	83	
	炭疽						バンコマイシン耐性黄色ブドウ球菌感染症						
チクングニア熱					2	バンコマイシン耐性腸球菌感染症					1	56	
つつが虫病			3	1	105	風しん					2	63	
デング熱				10	157	麻しん			53		176		
東部ウマ脳炎						薬剤耐性アシネトバクター感染症						16	
鳥インフルエンザ(H5N1、H7N9除く)													

※1 急性脳炎・・・ウエストナイル脳炎、西部ウマ脳炎、ダニ媒介脳炎、東部ウマ脳炎、日本脳炎、ベネズエラウマ脳炎、リフトバレー熱を除く