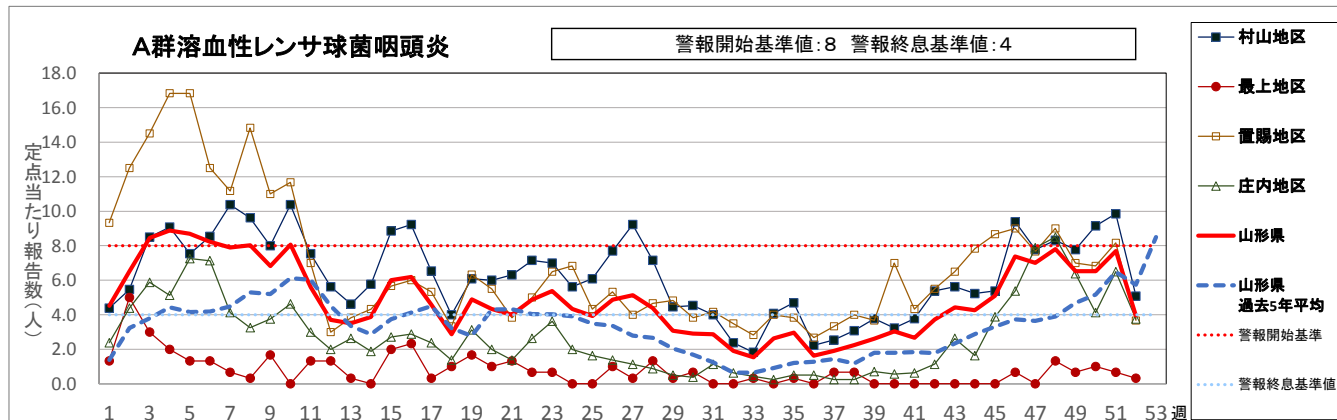
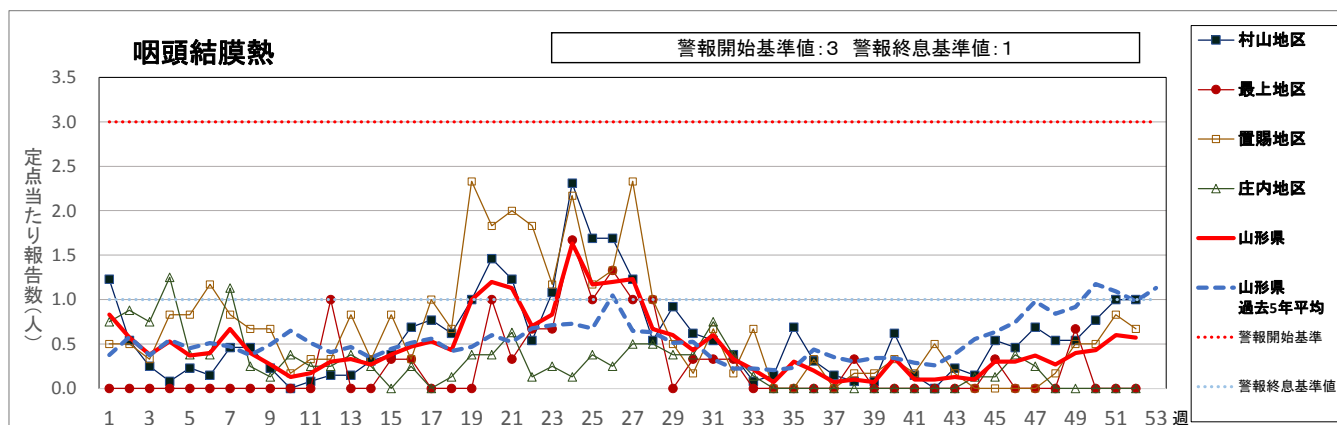
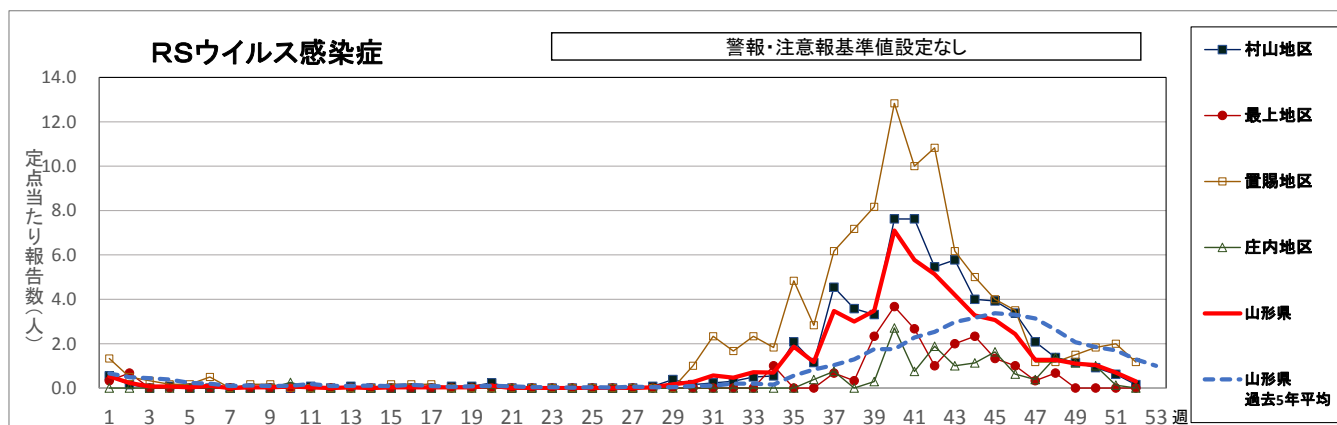
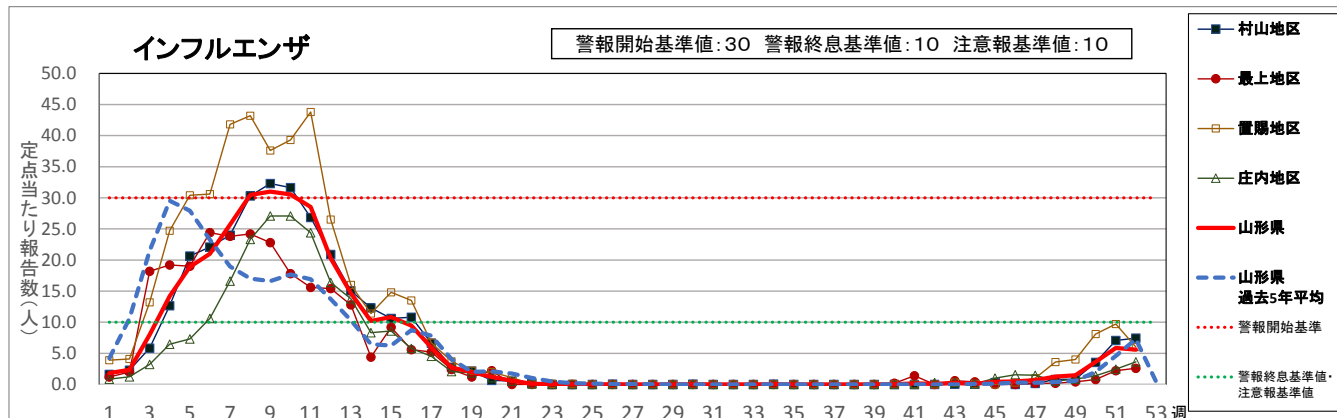
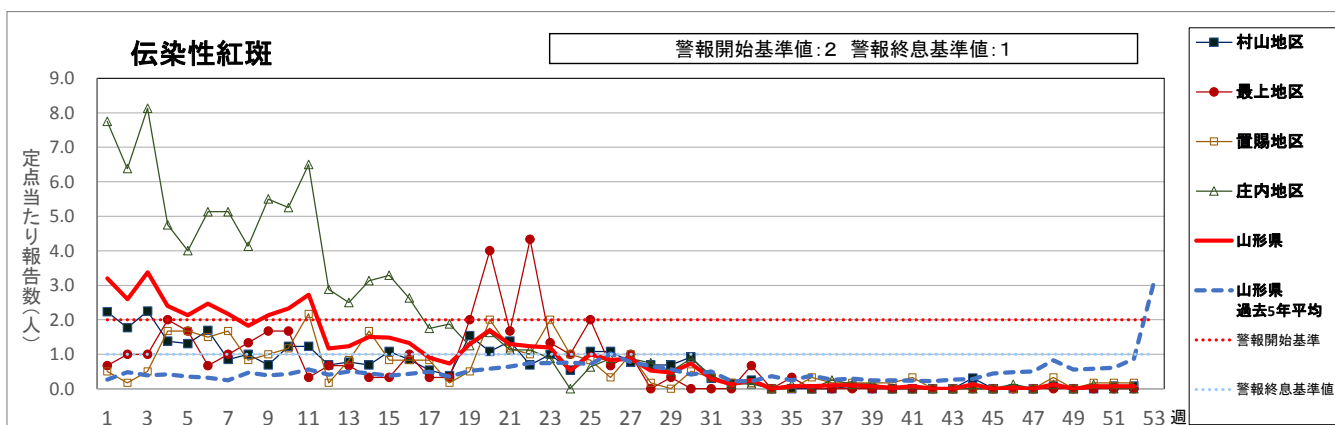
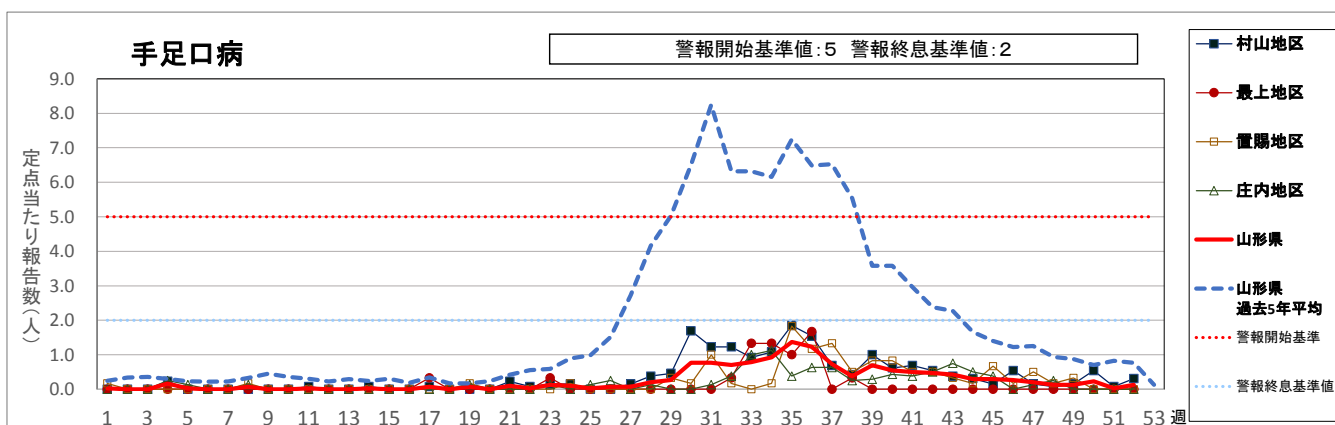
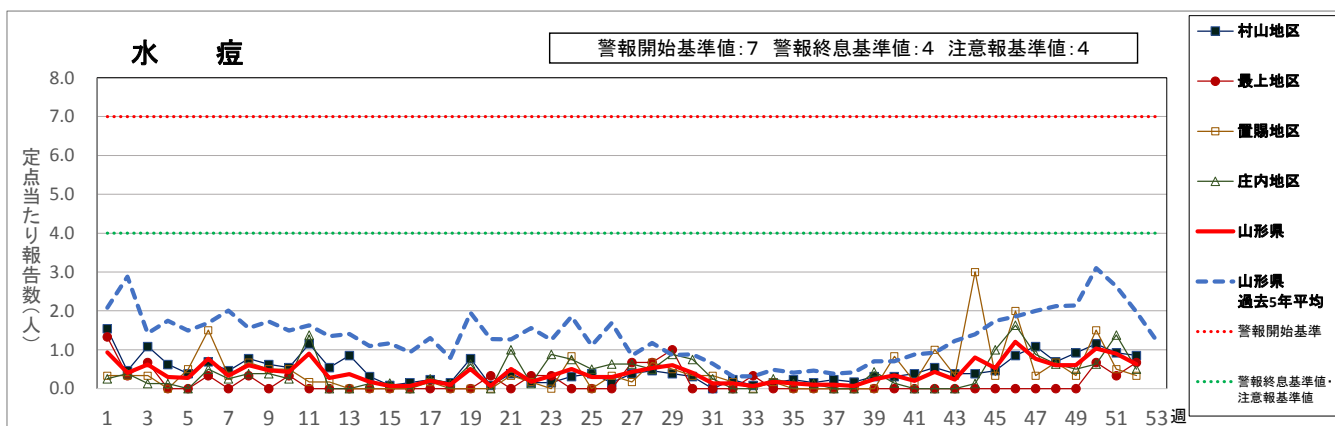
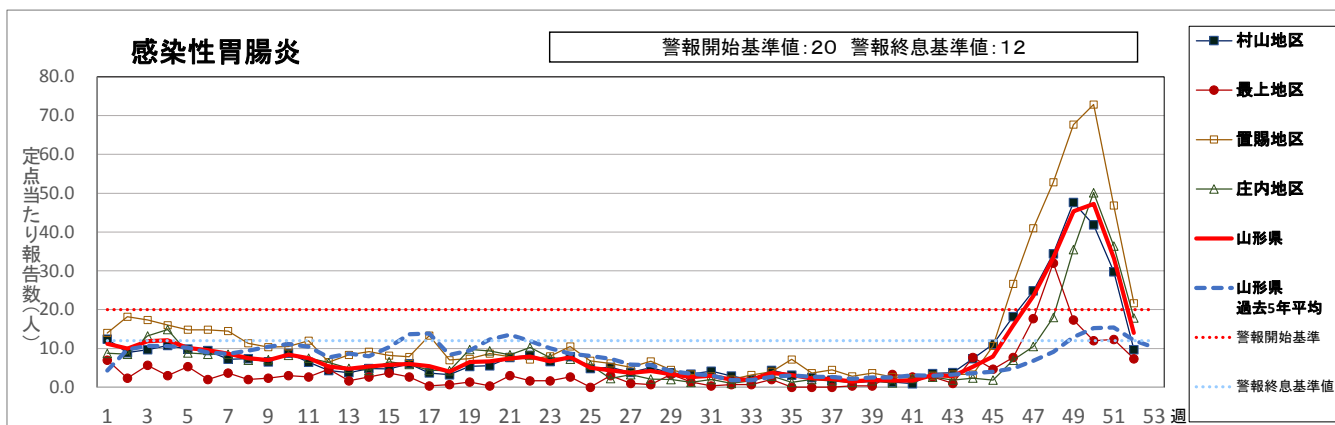
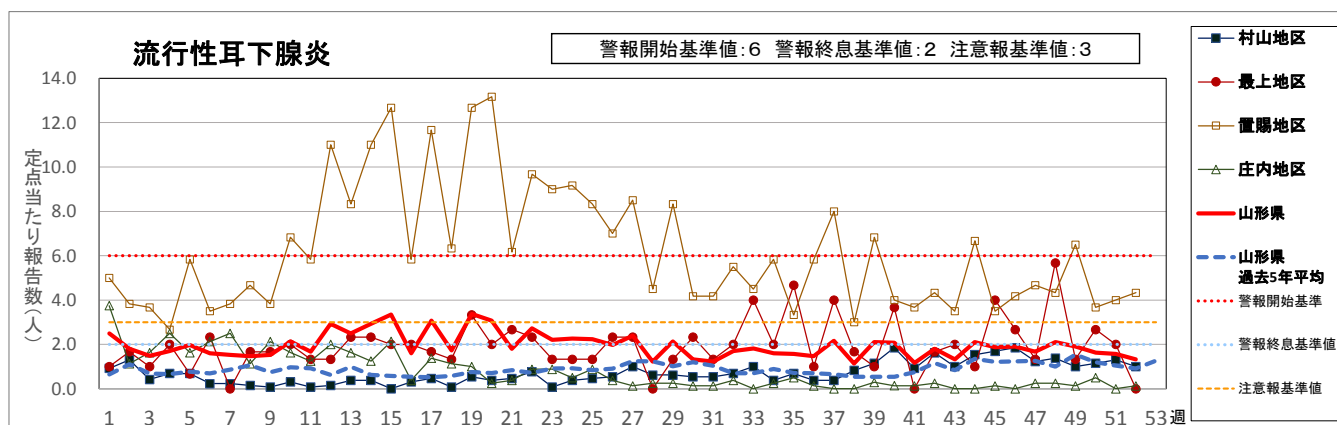
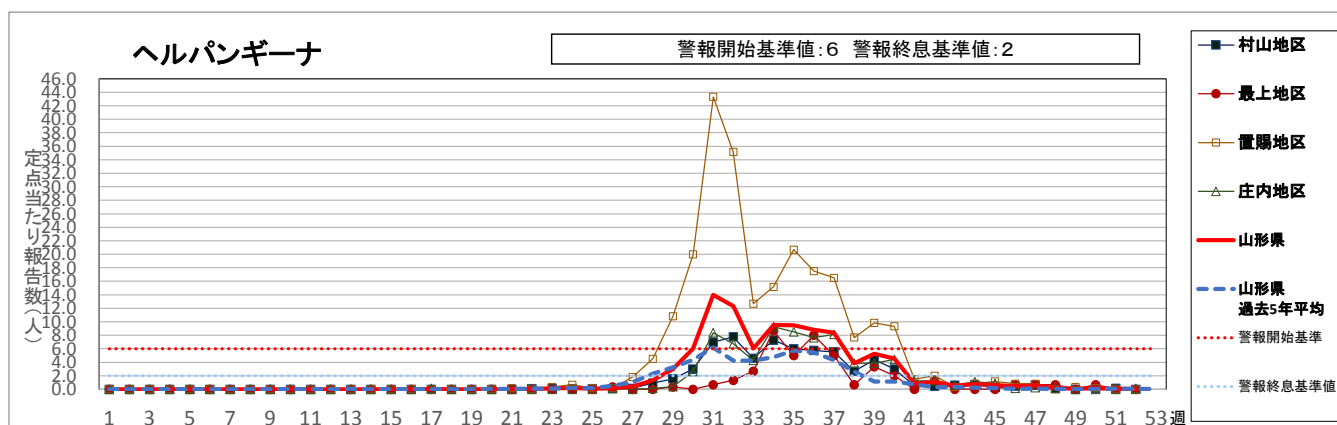
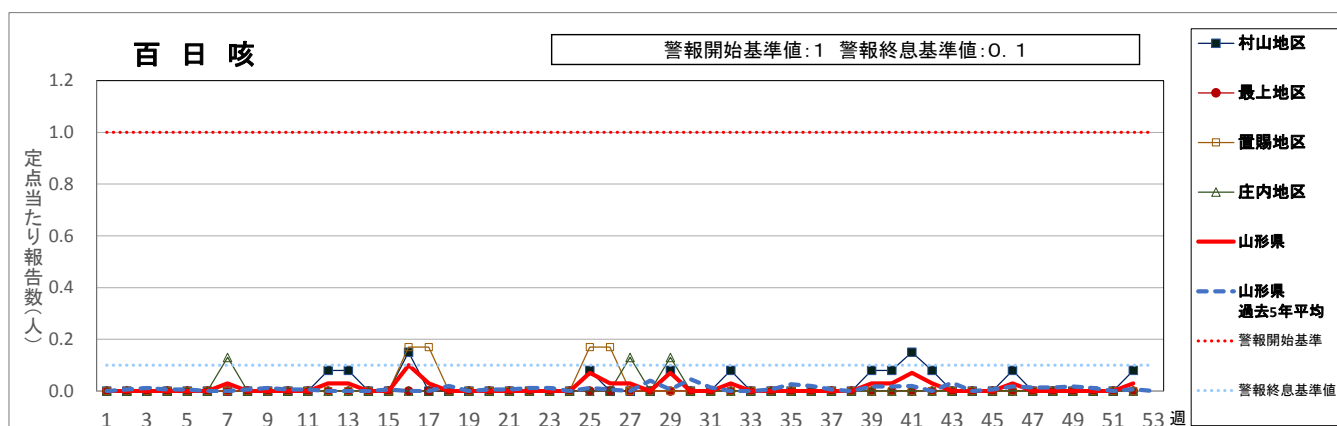
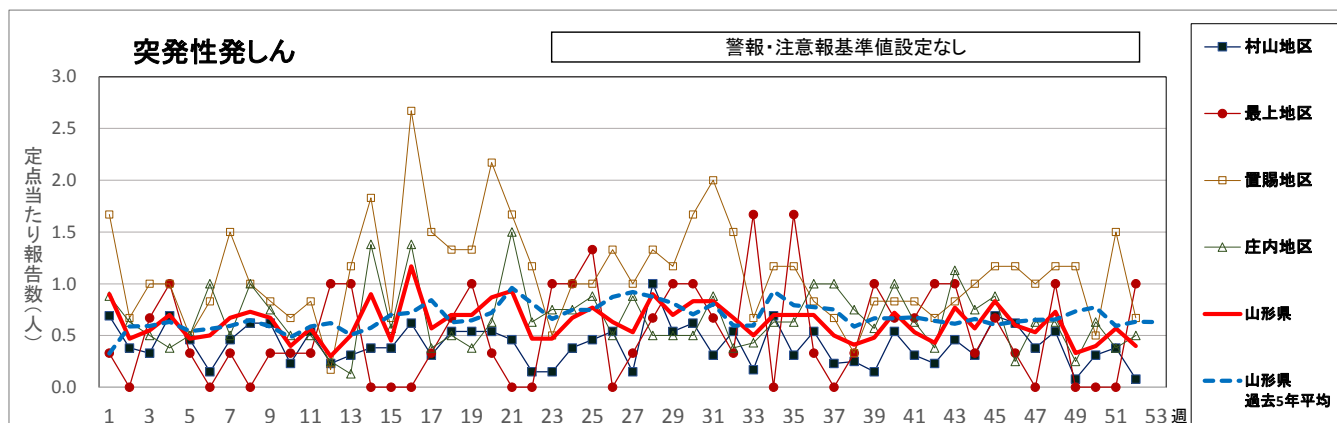


<疾病別グラフ(定点把握感染症)>







<全数把握対象疾患の発生状況>

	疾病名	山形県			全国			疾病名	山形県			全国	
		51週	52週	累積	50週	累積			51週	52週	累積	50週	累積
一 類	エボラ出血熱						四 類	ニパウイルス感染症					
	クリミア・コンゴ出血熱							日本紅斑熱					272
	痘そう							日本脳炎					11
	南米出血熱							ハンタウイルス肺症候群					
	ベスト							Bウイルス病					
	マールブルグ病							鼻疽					
	ラッサ熱							ブルセラ症					2
二 類	急性灰白髄炎						ベネズエラウマ脳炎						
	結核	1	1	109	357	23019	ヘンドラウイルス感染症						
	ジフテリア						発しんチフス						
	重症急性呼吸器症候群(SARS)						ボツリヌス症					5	
	中東呼吸器症候群(MERS)						マラリア				2	53	
	鳥インフルエンザ(H5N1)						野兔病						
三 類	鳥インフルエンザ(H7N9)						ライム病					8	
	コレラ					10	リッサウイルス感染症						
	細菌性赤痢				2	120	リフトバレー熱						
	腸管出血性大腸菌感染症			52	22	3566	類鼻疽						
	腸チフス					50	レジオネラ症			13	20	1538	
四 類	バラチフス					19	レプトスピラ症					74	
	E型肝炎			5	3	341	ロッキー山紅斑熱						
	ウエストナイル熱(ウエストナイル脳炎含む)						アメーバ赤痢			14	13	1089	
	A型肝炎			3	1	262	ウイルス性肝炎(E型肝炎、A型肝炎除く)			2	2	261	
	エキノкокクス症					20	カルバペネム耐性腸内細菌感染症		1	14	13	1498	
	黄熱						急性脳炎 ※1			2	7	725	
	オウム病					6	クリプトスポリジウム症					14	
	オムスク出血熱						クロイツフェルト・ヤコブ病			3	2	163	
	回帰熱					7	劇症型溶血性レンサ球菌感染症			3	1	473	
	キャサナル森林病						後天性免疫不全症候群			3	15	1379	
	Q熱						ジアルジア症					68	
	狂犬病						侵襲性インフルエンザ菌感染症			1	4	293	
	コクシジオイデス症					3	侵襲性髄膜炎菌感染症					43	
	サル痘						侵襲性肺炎球菌感染症			64	49	2549	
	ジカウイルス感染症					12	水痘(入院例に限る)			5	2	296	
	重症熱性血小板減少症候群(SFTS)					58	先天性風しん症候群						
	腎症候性出血熱						梅毒	1		19	48	4336	
	西部ウマ脳炎						播種性クリプトкокクス症			1	3	130	
	ダニ媒介脳炎					1	破傷風				1	124	
	炭疽						バンコマイシン耐性黄色ブドウ球菌感染症						
チクングニア熱					13	バンコマイシン耐性腸球菌感染症					56		
つつが虫病			5	48	453	風しん					125		
デング熱				2	330	麻しん				3	156		
東部ウマ脳炎						薬剤耐性アシネトバクター感染症			1		33		
鳥インフルエンザ(H5N1、H7N9除く)													

※1 急性脳炎・・・ウエストナイル脳炎、西部ウマ脳炎、ダニ媒介脳炎、東部ウマ脳炎、日本脳炎、ベネズエラウマ脳炎、リフトバレー熱を除く