



<定点把握感染症>

◎ : 警報レベル ○ : 注意報レベル

疾患名	全国	山形県			山形市保健所			村山保健所			最上保健所			置賜保健所			庄内保健所			累積(県) 第1~48週
	第47週	第47週	第48週	増減	第47週	第48週	増減	第47週	第48週	増減	第47週	第48週	増減	第47週	第48週	増減	第47週	第48週	増減	
インフルエンザ定点 (定点医療機関数)		(46)			(10)			(10)			(4)			(9)			(13)			
インフルエンザ	15390 3.11	236 5.13	283 6.15	▲	19 1.90	21 2.10	▲	36 3.60	42 4.20	▲	10 2.50	13 3.25	▲	140 ○15.56	127 ○14.11	▽	31 2.38	80 6.15	▲	13563
小児科定点 (定点医療機関数)		(30)			(6)			(7)			(3)			(6)			(8)			
RSウイルス感染症	1608 0.51	21 0.70	39 1.30	▲	2 0.33	1 0.17	▼	6 0.86	8 1.14	▲	1 0.33	2 0.67	△	4 0.67	8 1.33	▲	8 1.00	20 2.50	▲	1795
咽頭結膜熱	1752 0.55	24 0.80	20 0.67	▼	12 2.00	2 0.33	▽	9 1.29	16 2.29	△				2 0.33	2 0.33		1 0.13			668
A群溶血性レンサ球菌咽頭炎	8085 2.55	165 5.50	197 6.57	▲	51 ◎8.50	77 ◎12.83	▲	46 ◎6.57	43 ◎6.14	▽	4 1.33	2 0.67	▽	54 ◎9.00	62 ◎10.33	△	10 1.25	13 1.63	△	5323
感染性胃腸炎	13662 4.32	118 3.93	131 4.37	▲	45 7.50	32 5.33	▽	12 1.71	30 4.29	△	4 1.33	4 1.33		28 4.67	30 5.00	▲	29 3.63	35 4.38	▲	7325
水痘	1382 0.44	28 0.93	45 ○1.50	△	3 0.50	3 0.50		6 0.86	15 ◎2.14	△	6 ◎2.00	16 ◎5.33	△	8 ○1.33	10 ○1.67	▲	5 0.63	1 0.13	▽	616
手足口病	3353 1.06	20 0.67	30 1.00	△	2 0.33	4 0.67	△	1 0.14	7 1.00	△	3 1.00	4 1.33	▲	5 0.83	8 1.33	△	9 1.13	7 0.88	▼	5663
伝染性紅斑	1756 0.55	9 0.30	15 0.50	△	2 0.33		▼	4 0.57	8 1.14	△	3 1.00	3 1.00			3 0.50	△		1 0.13	△	1273
突発性発しん	1110 0.35	13 0.43	16 0.53	△		1 0.17	△	3 0.43	3 0.43			2 0.67	△	5 0.83	6 1.00	△	5 0.63	4 0.50	▼	747
ヘルパンギーナ	445 0.14	14 0.47	15 0.50	▲	2 0.33	1 0.17	▽	4 0.57	6 0.86	▲				8 1.33	8 1.33					1412
流行性耳下腺炎	221 0.07																			63
眼科定点 (定点医療機関数)		(8)			(1)			(3)			(1)			(1)			(2)			
急性出血性結膜炎	5 0.01																			0
流行性角結膜炎	349 0.50	7 0.88	3 0.38	▽				1 0.33		▽		2 2.00	△	5 5.00	1 1.00	▽	1 0.50		▽	148
基幹定点 (定点医療機関数)		(10)			(2)			(2)			(1)			(2)			(3)			
感染性胃腸炎(ロタウイルス)	4 0.01																			74
クラミジア肺炎	1 0.00																			0
マイコプラズマ肺炎	243 0.51	2 0.20	2 0.20		1 0.50	1 0.50					1 1.00	1 1.00								82
細菌性髄膜炎	6 0.01																			3
無菌性髄膜炎	15 0.03																			8

<全数把握感染症>

疾患名	報告数	備考
結核	3(山形市1、村山1、置賜1)	
腸管出血性大腸菌感染症	1(置賜1)	型別: O125 VT2。
レジオネラ症	1(村山1)	
百日咳	1(村山1)	ワクチン接種歴: 4回。

<通信欄>

※トピックスでインフルエンザについて掲載しています。

※インフルエンザについての情報は下記のアドレスからご覧になれます。

⇒インフルエンザ 総合ページ (厚生労働省HP)

※警報・注意報の基準値

疾患	警報レベル		注意報レベル
	開始	終息	
インフルエンザ	30	10	10
咽頭結膜熱	3	1	-
A群溶血性レンサ球菌咽頭炎	8	4	-
感染性胃腸炎	20	12	-
水痘	2	1	1
手足口病	5	2	-
伝染性紅斑	2	1	-
ヘルパンギーナ	6	2	-
流行性耳下腺炎	6	2	3
急性出血性結膜炎	1	0.1	-
流行性角結膜炎	8	4	-

※定点把握感染症のグラフ・全数把握感染症の年間累積数については別紙(グラフページ)をご覧ください。

※表中の数値 上段:報告数 下段:定点当たり報告数
 ※定点当たり報告数が、▲:2週連続増加、△:今週増加、▼:2週連続減少、▽:今週減少

< 定点把握感染症 報告患者数 年齢別 >

インフルエンザ定点	～5ヶ月	～11ヶ月	1歳	2歳	3歳	4歳	5歳	6歳	7歳	8歳	9歳	10～14歳	15～19歳	20～29歳	合計
インフルエンザ		2	7	10	19	25	31	21	37	26	24	55	3	4	283
	30～39歳	40～49歳	50～59歳	60～69歳	70～79歳	80歳～									
小児科定点	～5ヶ月	～11ヶ月	1歳	2歳	3歳	4歳	5歳	6歳	7歳	8歳	9歳	10～14歳	15～19歳	20歳～	合計
RSウイルス感染症	6	7	13	8	4	1									39
咽頭結膜熱		1	6	2	2	2	4	2		1					20
A群溶血性レンサ球菌咽頭炎			7	5	25	32	33	16	18	20	13	26		2	197
感染性胃腸炎	3	6	17	10	21	19	10	13	5	8	3	14		2	131
水痘		2		1	1	8	8	8	7	4	2	4			45
手足口病		2	10	5	5	2	1	2		1	1	1			30
伝染性紅斑				1		2		3	3	2	3	1			15
突発性発しん		3	11	2											16
ヘルパンギーナ			4	5		1	1	2	1			1			15
流行性耳下腺炎															0

< 令和元年10月 月報 >

疾患名		山形県		山形市所		村山所		最上所		置賜所		庄内所		累積(県)
		9月	10月	9月	10月	9月	10月	9月	10月	9月	10月	9月	10月	
STD定点 (定点医療機関数)		(10)		(3)		(1)		(1)		(2)		(3)		
性器クラミジア感染症	報告数	16	15	12	8		1		1	2	1	2	4	139
	定点当り	1.60	1.50	4.00	2.67		1.00		1.00	1.00	0.50	0.67	1.33	
性器ヘルペスウイルス感染症	報告数	9	6						1	3	2	6	3	70
	定点当り	0.90	0.60						1.00	1.50	1.00	2.00	1.00	
尖圭コンジローマ	報告数	1	1			1	1							18
	定点当り	0.10	0.10			1.00	1.00							
淋菌感染症	報告数	3	3	1	1							2	2	35
	定点当り	0.30	0.30	0.33	0.33							0.67	0.67	
基幹定点 (定点医療機関数)		(10)		(2)		(2)		(1)		(2)		(3)		
ペニシリン耐性肺炎球菌感染症	報告数	8	24	3	16				3		1	5	4	74
	定点当り	0.80	2.40	1.50	8.00				3.00		0.50	1.67	1.33	
メチシリン耐性黄色ブドウ球菌感染症	報告数	21	24	2	2	5	9	1	1	2		11	12	205
	定点当り	2.10	2.40	1.00	1.00	2.50	4.50	1.00	1.00	1.00		3.67	4.00	
薬剤耐性緑膿菌感染症	報告数	1		1										2
	定点当り	0.10		0.50										

2019年11月20日 発行

< トピックス >

インフルエンザ情報

第48週の県平均のインフルエンザの定点当たり報告数は6.15人で前週より1.02人増加しました。地区別では、置賜保健所管内で、注意報レベルとなっています。

※ 定点当たり報告数の詳細は1ページをご覧ください。

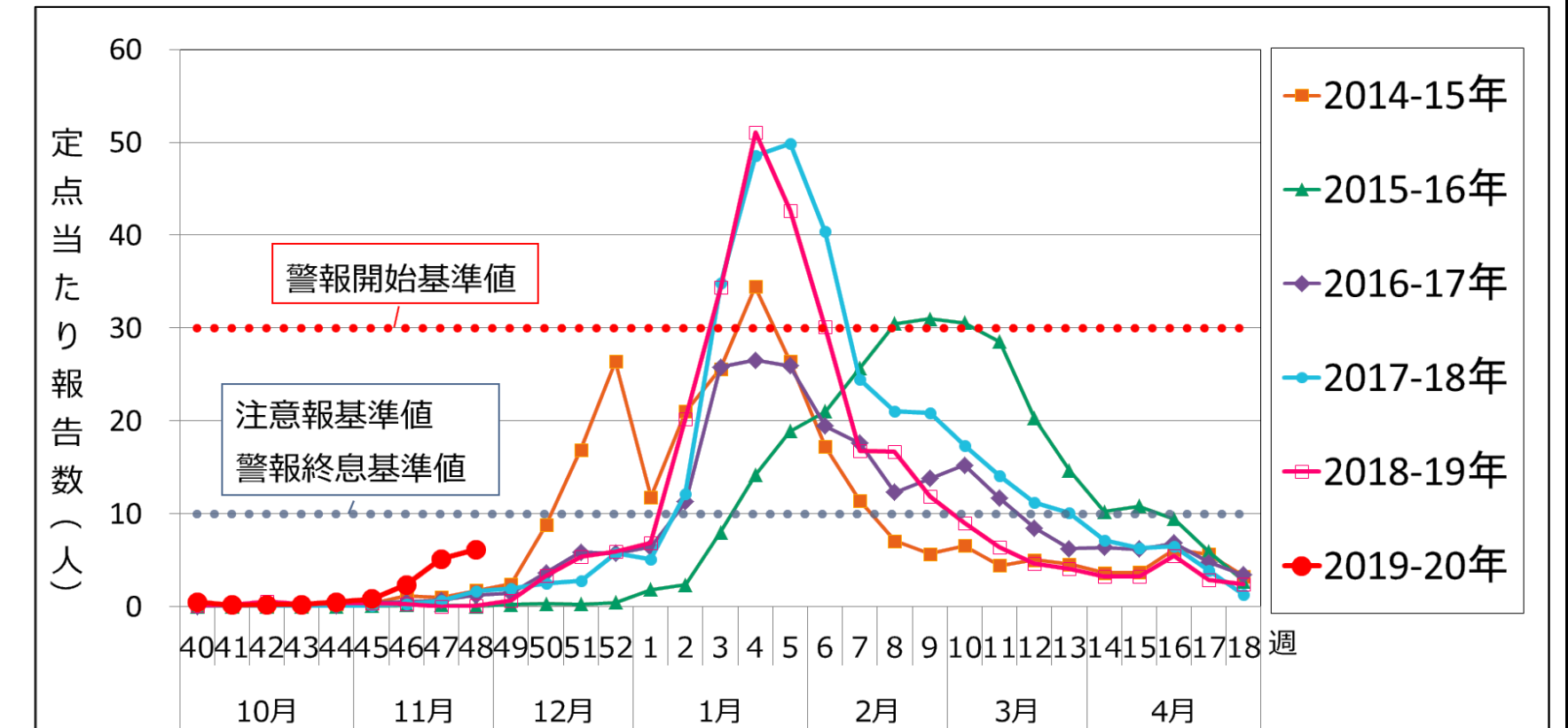
1 迅速診断キットによるインフルエンザウイルスの陽性件数(第48週)

A型：270件、B型：2件、不明：11件

2 インフルエンザウイルス分離・検出状況

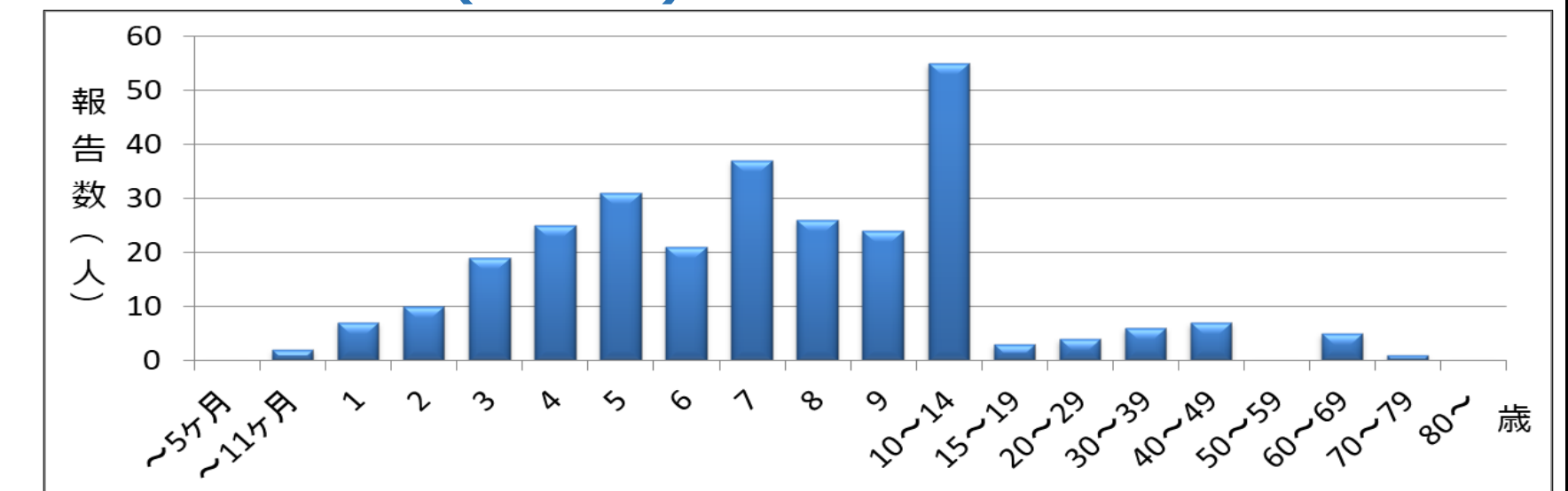
山形県衛生研究所の検査により、AH1pdm2009が5件検出されています(2019-20年シーズン、11月27日現在)。

3 定点当たり報告数(山形県)



※ 地区別のグラフは別紙(グラフ・全数把握感染症)に掲載しています。

4 年齢別報告数(第48週)



インフルエンザの予防には以下の方法が有効です。

- ① 流行前のワクチン接種
- ② 外出後の手洗い
- ③ 適度な湿度の保持
- ④ 十分な休養とバランスのとれた栄養摂取
- ⑤ 人混みや繁華街への外出を控える

