



<定点把握感染症>

◎ : 警報レベル ○ : 注意報レベル

疾患名	山形県				山形市保健所			村山保健所			最上保健所			置賜保健所			庄内保健所			累積(県)
	第12週	第12週	第13週	増減	第12週	第13週	増減	第12週	第13週	増減	第12週	第13週	増減	第12週	第13週	増減	第12週	第13週	増減	
インフルエンザ定点 (定点医療機関数)	(46)				(10)			(10)			(4)			(9)			(13)			
インフルエンザ	2654 0.54	27 0.59	7 0.15	▼				6 0.60	1 0.10	▼	1 0.25	1 0.25		9 1.00	2 0.22	▼	11 0.85	3 0.23	▼	4150
小児科定点 (定点医療機関数)	(30)				(6)			(7)			(3)			(6)			(8)			
RSウイルス感染症	494 0.16	8 0.27	7 0.23	▼	4 0.67	1 0.17	▼		3 0.43	△				2 0.33	3 0.50	△	2 0.25		▼	123
咽頭結膜熱	799 0.25	7 0.23	10 0.33	△	1 0.17	1 0.17			2 0.29	△				5 0.83	6 1.00	△	1 0.13	1 0.13		282
A群溶血性レンサ球菌咽頭炎	5408 1.72	123 4.10	101 3.37	▼	34 ◎5.67	31 ◎5.17	▼	23 3.29	16 2.29	▼	1 0.33		▼	48 ◎8.00	29 ◎4.83	▼	17 2.13	25 3.13	△	2005
感染性胃腸炎	6929 2.20	65 2.17	66 2.20	△	16 2.67	14 2.33	▼	6 0.86	9 1.29	△	5 1.67	11 3.67	▲	29 4.83	22 3.67	▼	9 1.13	10 1.25	△	1678
水痘	829 0.26	18 0.60	5 0.17	▼	1 0.17	1 0.17		2 0.29		▼	2 0.67		▼	7 ◎1.17	2 0.33	▼	6 0.75	2 0.25	▼	230
手足口病	254 0.08																			13
伝染性紅斑	664 0.21	14 0.47	13 0.43	▼	1 0.17		▼	1 0.14		▼		2 0.67	△	12 ◎2.00	11 ◎1.83	▼				178
突発性発しん	909 0.29	11 0.37	10 0.33	▼	2 0.33	2 0.33					1 0.33	1 0.33		4 0.67	5 0.83	△	4 0.50	2 0.25	▼	174
ヘルパンギーナ	42 0.01																			9
流行性耳下腺炎	148 0.05		1 0.03	△					1 0.14	△										10
眼科定点 (定点医療機関数)	(8)				(1)			(3)			(1)			(1)			(2)			
急性出血性結膜炎	1 0.00																			0
流行性角結膜炎	183 0.26	1 0.13	2 0.25	△	1 1.00	1 1.00												1 0.50	△	33
基幹定点 (定点医療機関数)	(10)				(2)			(2)			(1)			(2)			(3)			
感染性胃腸炎(ロタウイルス)	7 0.01																			0
クラミジア肺炎	2 0.00		1 0.10	△											1 0.50	△				1
マイコプラズマ肺炎	115 0.24																			22
細菌性髄膜炎	3 0.01																			2
無菌性髄膜炎	7 0.01																			0

※表中の数値 上段: 報告数 下段: 定点当たり報告数
※定点当たり報告数が、▲: 2週連続増加、△: 今週増加、▼: 2週連続減少、▽: 今週減少

<全数把握感染症>

疾患名	報告数	備考
劇症型溶血性レンサ球菌感染症	2(山形市2)	※内、第12週追加報告1人。
後天性免疫不全症候群	1(山形市1)	
レジオネラ症	1(山形市1)	※第8週追加報告分。

<通信欄>

※【速報】3月31日(第14週)に、山形県内で初めて新型コロナウイルス感染症の患者が報告されました。患者は、県外在住で、米沢市の自動車教習所の合宿に参加していました。

※新型コロナウイルス感染症に関連するポータルサイトについて

新型コロナウイルス感染症について、山形県に関連する情報を随時更新しています。下記のQRコードを読みとるか、PDFファイル上でクリックしてアクセスしてください。



⇒山形県ホームページ

※トピックスで、新型コロナウイルス感染症について掲載しています。

※警報・注意報の基準値

疾患	警報レベル		注意報レベル
	開始	終息	
インフルエンザ	30	10	10
咽頭結膜熱	3	1	-
A群溶血性レンサ球菌咽頭炎	8	4	-
感染性胃腸炎	20	12	-
水痘	2	1	1
手足口病	5	2	-
伝染性紅斑	2	1	-
ヘルパンギーナ	6	2	-
流行性耳下腺炎	6	2	3
急性出血性結膜炎	1	0.1	-
流行性角結膜炎	8	4	-

※定点把握感染症のグラフ・全数把握感染症の年間累積数については別紙(グラフページ)をご覧ください。

※ウイルス分離・検出状況については、衛生研究所のHPをご覧ください。

< 定点把握感染症 報告患者数 年齢別 >

インフルエンザ定点	～5ヶ月	～11ヶ月	1歳	2歳	3歳	4歳	5歳	6歳	7歳	8歳	9歳	10～14歳	15～19歳	20～29歳	合計
インフルエンザ						1	1		1	1	1			1	7
	30～39歳	40～49歳	50～59歳	60～69歳	70～79歳	80歳～									
				1											
小児科定点	～5ヶ月	～11ヶ月	1歳	2歳	3歳	4歳	5歳	6歳	7歳	8歳	9歳	10～14歳	15～19歳	20歳～	合計
RSウイルス感染症		2	3		1			1							7
咽頭結膜熱			3	4	1		1							1	10
A群溶血性レンサ球菌咽頭炎			1	11	14	17	17	12	9	5	4	6	2	3	101
感染性胃腸炎		3	6	8	11	5	9	4	4	2	3	7	2	2	66
水痘				2	1		1				1				5
手足口病															0
伝染性紅斑						2	1	4	4		1	1			13
突発性発しん		2	7	1											10
ヘルパンギーナ															0
流行性耳下腺炎						1									1

< 令和2年2月 月報 >

2020年3月18日 発行

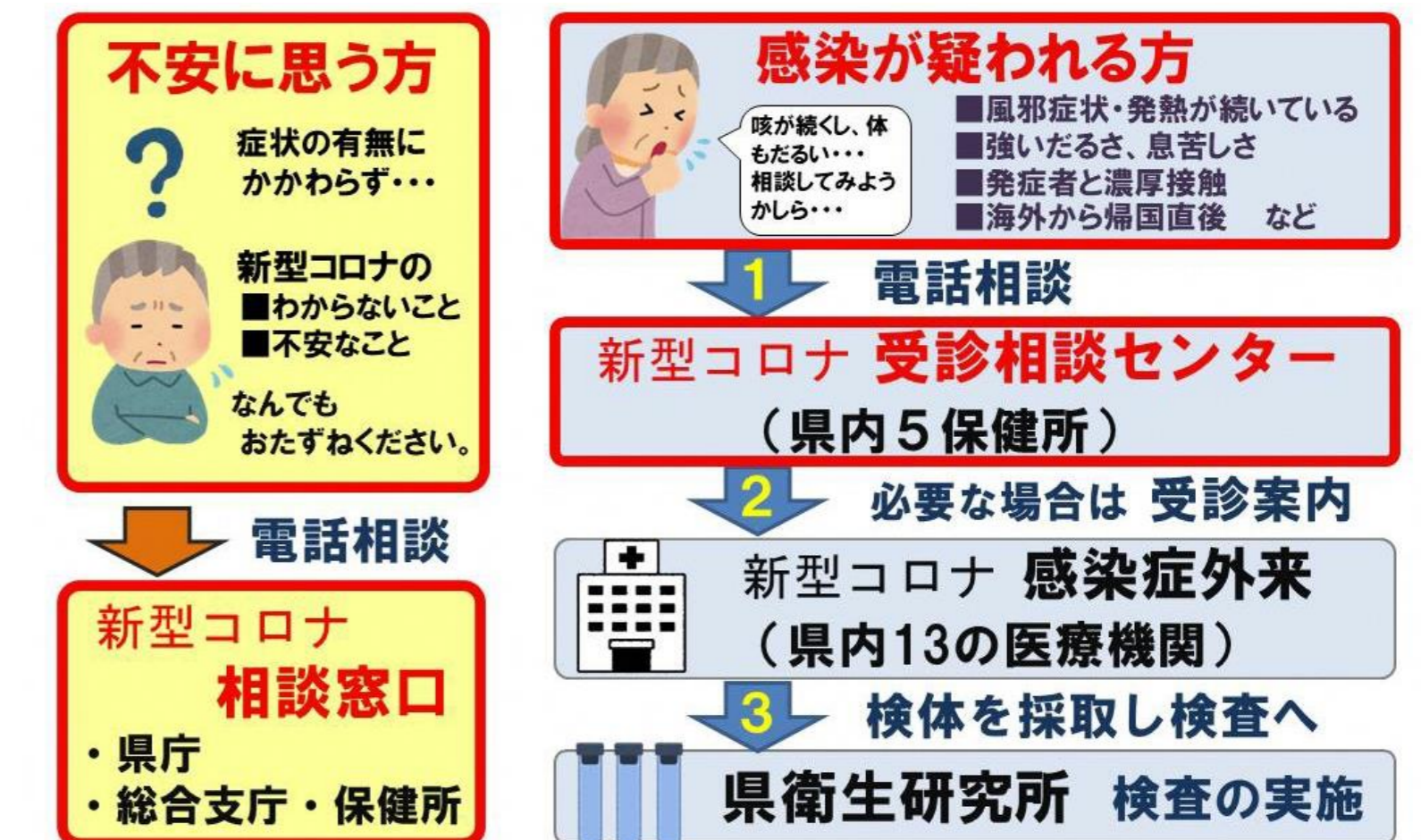
疾患名		山形県		山形市 保健所		村山 保健所		最上 保健所		置賜 保健所		庄内 保健所		累積 (県)
		1月	2月	1月	2月	1月	2月	1月	2月	1月	2月	1月	2月	
STD定点 (定点医療機関数)		(10)		(3)		(1)		(1)		(2)		(3)		
性器クラミジア感染症	報告数	16	14	6	5	3	2			1	1	6	6	30
	定点当り	1.60	1.40	2.00	1.67	3.00	2.00			0.50	0.50	2.00	2.00	
性器ヘルペスウイルス 感染症	報告数	4	5							2	1	2	4	9
	定点当り	0.40	0.50							1.00	0.50	0.67	1.33	
尖圭コンジローマ	報告数		3		2								1	3
	定点当り		0.30		0.67								0.33	
淋菌感染症	報告数	4	2				1			1		3	1	6
	定点当り	0.40	0.20				1.00			0.50		1.00	0.33	
基幹定点 (定点医療機関数)		(10)		(2)		(2)		(1)		(2)		(3)		
ペニシリン耐性 肺炎球菌感染症	報告数	11	5	4	1				3			4	4	16
	定点当り	1.10	0.50	2.00	0.50				3.00			1.33	1.33	
メチシリン耐性 黄色ブドウ球菌感染症	報告数	19	26	1	1	6	8	1	3	1	1	10	13	45
	定点当り	1.90	2.60	0.50	0.50	3.00	4.00	1.00	3.00	0.50	0.50	3.33	4.33	
薬剤耐性緑膿菌感染症	報告数													0
	定点当り													

<トピックス>

新型コロナウイルス感染症について

3月31日に、山形県内で初めて新型コロナウイルス感染症の患者が確認されました。県内の新型コロナウイルス感染症に関する相談窓口は、以下の通りとなっています。

「新型コロナ」相談窓口、受診・検査の流れ



連絡先

新型コロナ受診相談センター (県内5保健所)

※居住地を担当する保健所にご連絡ください。

居住地	電話番号	
	平日の日中	夜間や休日
村山地域 (山形市を除く)	023-627-1100	左に同じ
山形市	023-616-7274	左に同じ
最上地域	0233-29-1268	0233-29-1300
置賜地域	0238-22-3002	左に同じ
庄内地域	0235-66-4920	左に同じ

新型コロナ相談窓口

・予防法などの一般的なご相談

⇒各保健所の受診相談センターと同じ電話番号です。

(平日の8時30分から17時15分の間にお電話ください。)

・総合的な新型コロナ対策に関するご相談

⇒山形県庁 健康福祉企画課 薬務・感染症対策室

(平日日中)023-630-2315