



<定点把握感染症>

◎ : 警報レベル ○ : 注意報レベル

疾患名	全国			山形県			山形市保健所			村山保健所			最上保健所			置賜保健所			庄内保健所			累積(県) 第1～15週
	第14週	第14週	第15週	増減	第14週	第15週	増減	第14週	第15週	増減	第14週	第15週	増減	第14週	第15週	増減	第14週	第15週	増減	第14週	第15週	
インフルエンザ定点 (定点医療機関数)	(45)				(9)			(10)			(4)			(9)			(13)					
インフルエンザ	750 0.15	9 0.20	2 0.04	▽				2 0.20		▽							7 0.54	2 0.15	▽			4161
小児科定点 (定点医療機関数)	(29)				(5)			(7)			(3)			(6)			(8)					
RSウイルス感染症	336 0.11		1 0.03	△										1 0.17	△							124
咽頭結膜熱	483 0.15	5 0.17	7 0.24	△	1 0.17		▽	4 0.57	2 0.29	▽				1 0.17	△			4 0.50	△			294
A群溶血性レンサ球菌咽頭炎	4636 1.47	102 3.40	79 2.72	▽	32 ◎5.33	29 ◎5.80	▲	21 3.00	16 2.29	▽				27 ◎4.50	21 3.50	▼	22 2.75	13 1.63	▼			2186
感染性胃腸炎	5918 1.87	53 1.77	41 1.41	▼	14 2.33	19 3.80	△	3 0.43	4 0.57	△	7 2.33	1 0.33	▼	22 3.67	17 2.83	▽	7 0.88		▼			1772
水痘	637 0.20	9 0.30	2 0.07	▽	1 0.17		▽	2 0.29		▽				5 0.83		▽	1 0.13	2 0.25	△			241
手足口病	179 0.06		1 0.03	△					1 0.14	△												14
伝染性紅斑	526 0.17	9 0.30	5 0.17	▼	1 0.17	1 0.20	▲	1 0.14	1 0.14		1 0.33		▼	6 ◎1.00	3 0.50	▼						192
突発性発しん	1020 0.32	8 0.27	12 0.41	△		1 0.20	△	3 0.43	1 0.14	▽		1 0.33	△	4 0.67	4 0.67		1 0.13	5 0.63	△			194
ヘルパンギーナ	76 0.02		1 0.03	△											1 0.17	△						10
流行性耳下腺炎	141 0.04	1 0.03		▽				1 0.14		▽												11
眼科定点 (定点医療機関数)	(8)				(1)			(3)			(1)			(1)			(2)					
急性出血性結膜炎	7 0.01																					0
流行性角結膜炎	178 0.26	2 0.25	1 0.13	▽							1 1.00	△		2 2.00		▽						36
基幹定点 (定点医療機関数)	(10)				(2)			(2)			(1)			(2)			(3)					
感染性胃腸炎(ロタウイルス)	9 0.02		1 0.10	△		1 0.50	△															1
クラミジア肺炎	2 0.00																					1
マイコプラズマ肺炎	104 0.22	2 0.20		▽	1 0.50		▽				1 1.00		▽									24
細菌性髄膜炎	12 0.03																					2
無菌性髄膜炎	7 0.01																					0

※表中の数値 上段: 報告数 下段: 定点当たり報告数
 ※定点当たり報告数が、▲: 2週連続増加、△: 今週増加、▼: 2週連続減少、▽: 今週減少

<全数把握感染症>

疾患名	報告数	備考
水痘(入院例)	1(庄内1)	
新型コロナウイルス感染症	25	報告数は山形県の総数です。
結核	2(村山1、庄内1)	※第14週追加報告 2人。

<通信欄>

※第15週に、県内で新型コロナウイルス感染症の報告が25件ありました。トピックスで新型コロナウイルス感染症について掲載しています。
 山形県の新型コロナウイルス感染症に関する情報については、下記の「新型コロナウイルス感染症に関連するポータルサイト」をご覧ください。

【新型コロナウイルス感染症に関連するポータルサイト】
 新型コロナウイルス感染症について、山形県に関連する情報を随時更新しています。下記のQRコードを読みとるか、PDFファイル上でクリックしてアクセスしてください。



⇒山形県ホームページ

※警報・注意報の基準値

疾患	警報レベル		注意報レベル
	開始	終息	
インフルエンザ	30	10	10
咽頭結膜熱	3	1	-
A群溶血性レンサ球菌咽頭炎	8	4	-
感染性胃腸炎	20	12	-
水痘	2	1	1
手足口病	5	2	-
伝染性紅斑	2	1	-
ヘルパンギーナ	6	2	-
流行性耳下腺炎	6	2	3
急性出血性結膜炎	1	0.1	-
流行性角結膜炎	8	4	-

※定点把握感染症のグラフ・全数把握感染症の年間累積数については別紙(グラフページ)をご覧ください。

※ウイルス分離・検出状況については、衛生研究所のHPをご覧ください。

< 定点把握感染症 報告患者数 年齢別 >

インフルエンザ定点	～5ヶ月	～11ヶ月	1歳	2歳	3歳	4歳	5歳	6歳	7歳	8歳	9歳	10～14歳	15～19歳	20～29歳	合計
インフルエンザ				1											2
	30～39歳	40～49歳	50～59歳	60～69歳	70～79歳	80歳～									
		1													
小児科定点	～5ヶ月	～11ヶ月	1歳	2歳	3歳	4歳	5歳	6歳	7歳	8歳	9歳	10～14歳	15～19歳	20歳～	合計
RSウイルス感染症		1													1
咽頭結膜熱		1	5	1											7
A群溶血性レンサ球菌咽頭炎		1	2	6	14	12	22	8	4	2	2	6			79
感染性胃腸炎		5	8	4	6	6	6	1	1	2		2			41
水痘			1			1									2
手足口病			1												1
伝染性紅斑				5											5
突発性発しん		4	5	1	1	1									12
ヘルパンギーナ				1											1
流行性耳下腺炎															0

< 令和2年3月 月報 >

2020年4月15日 発行

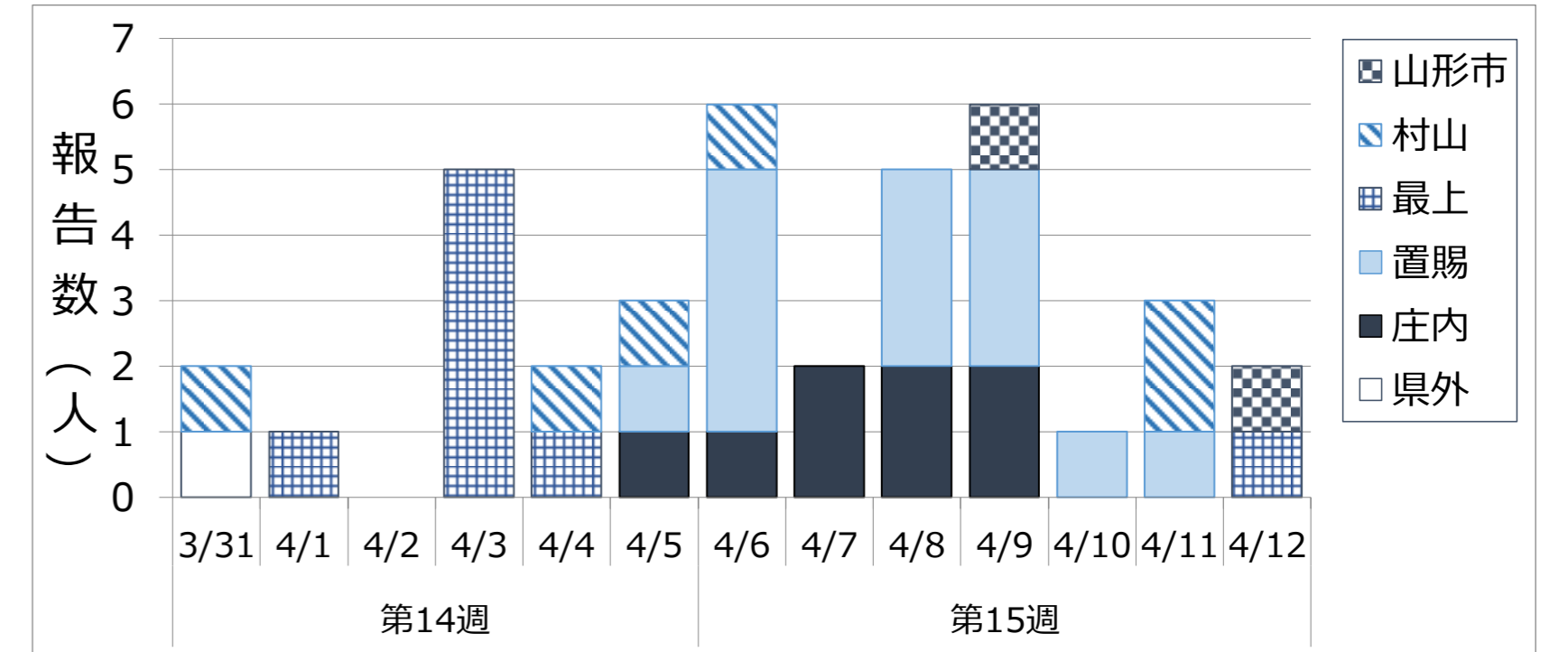
疾患名		山形県		山形市		村山		最上		置賜		庄内		累積(県)
		2月	3月	2月	3月	2月	3月	2月	3月	2月	3月	2月	3月	
STD定点	(定点医療機関数)	(10)		(3)		(1)		(1)		(2)		(3)		
性器クラミジア感染症	報告数	14	14	5	5	2	4			1	3	6	2	44
	定点当り	1.40	1.40	1.67	1.67	2.00	4.00			0.50	1.50	2.00	0.67	
性器ヘルペスウイルス感染症	報告数	5	3						2	1		4	1	12
	定点当り	0.50	0.30						2.00	0.50		1.33	0.33	
尖圭コンジローマ	報告数	3	4	2							2	1	2	7
	定点当り	0.30	0.40	0.67							1.00	0.33	0.67	
淋菌感染症	報告数	2	4		2	1						1	2	10
	定点当り	0.20	0.40		0.67	1.00						0.33	0.67	
基幹定点	(定点医療機関数)	(10)		(2)		(2)		(1)		(2)		(3)		
ペニシリン耐性肺炎球菌感染症	報告数	5	9	1	2							4	4	25
	定点当り	0.50	0.90	0.50	1.00							1.33	1.33	
メチシリン耐性黄色ブドウ球菌感染症	報告数	26	19	1	2	8	7	3	1	1		13	9	64
	定点当り	2.60	1.90	0.50	1.00	4.00	3.50	3.00	1.00	0.50		4.33	3.00	
薬剤耐性緑膿菌感染症	報告数		1		1									1
	定点当り		0.10		0.50									

< トピックス >

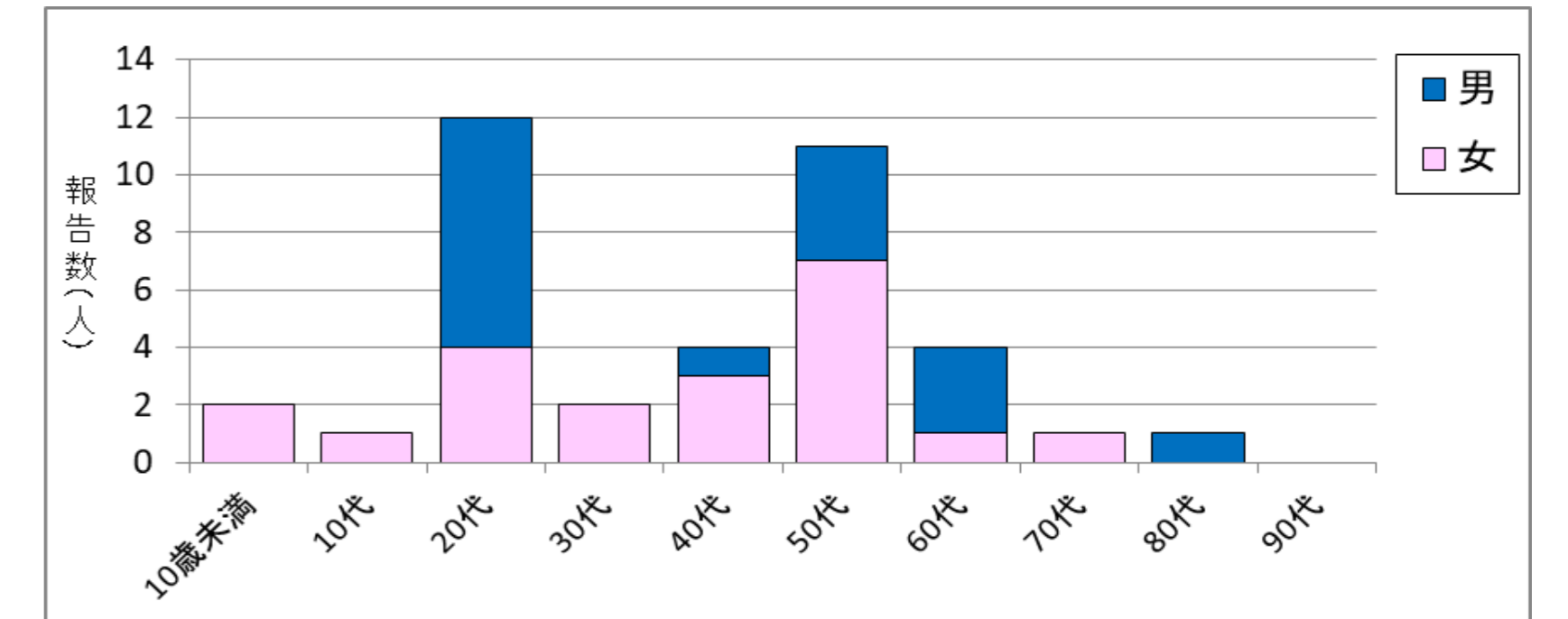
新型コロナウイルス感染症について

第15週に、県内で新型コロナウイルス感染症の報告が25件ありました。予防のために一人ひとりが感染症対策をとっていただくことが重要です。

・感染者居住地区別報告数(第14～15週)



・年代別報告数(第14～15週)



新型コロナウイルス感染症の

感染拡大を防止するために

- ①「せきエチケット」の徹底をお願いします。
- ②三つの「密」を避けてください。
※三つの密：密閉・密集・密接
- ③県外との往来は控えましょう。

手洗いも大切!

