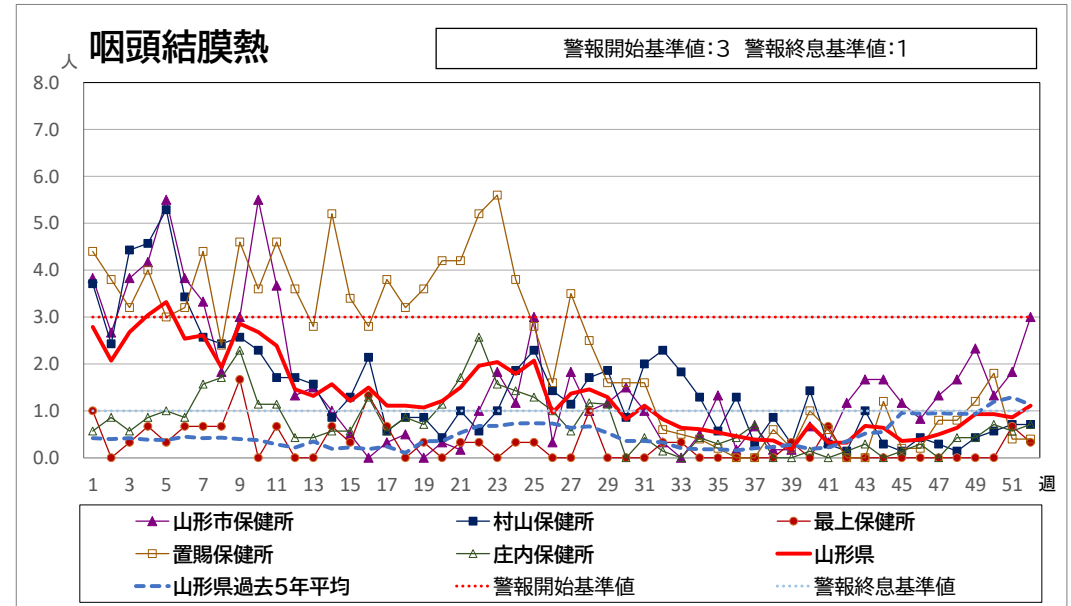
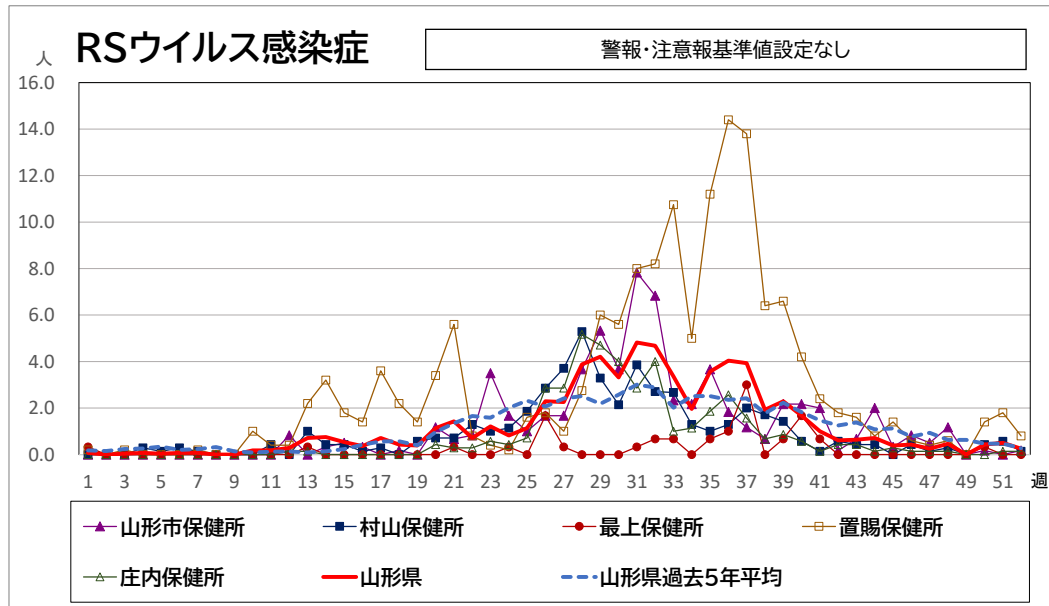
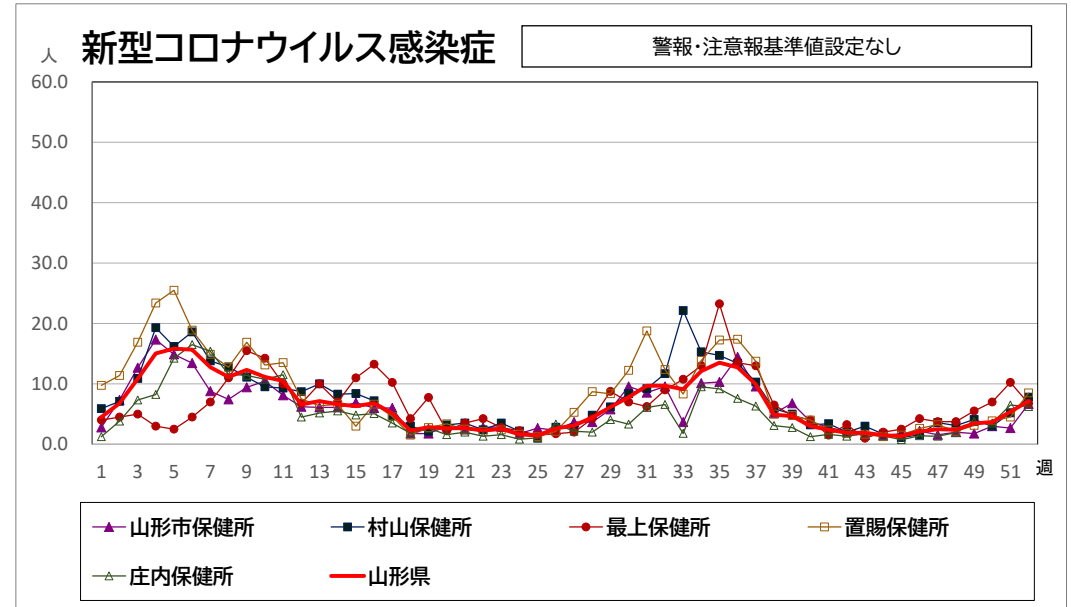
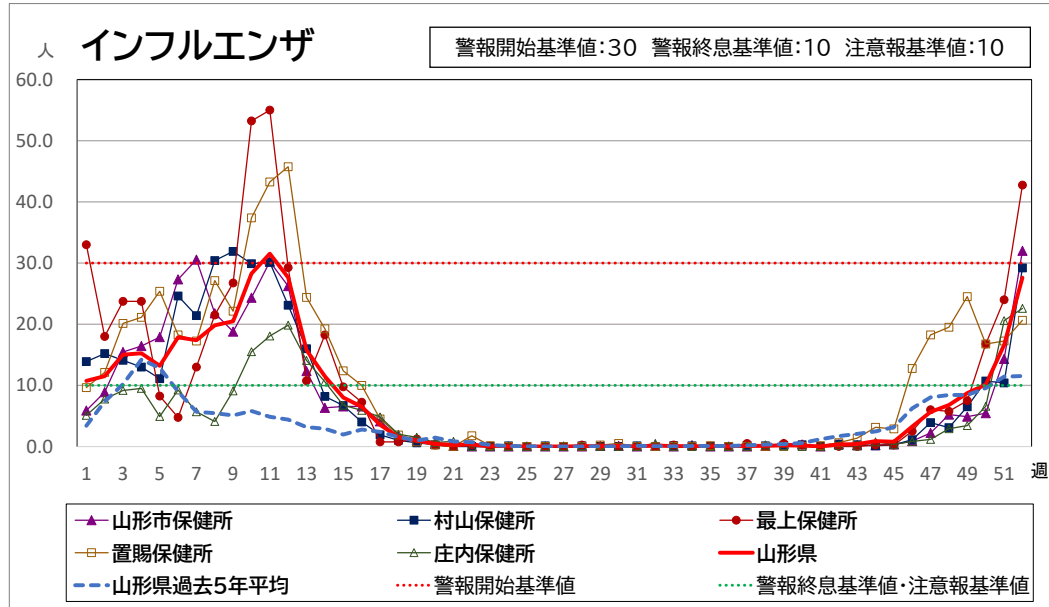
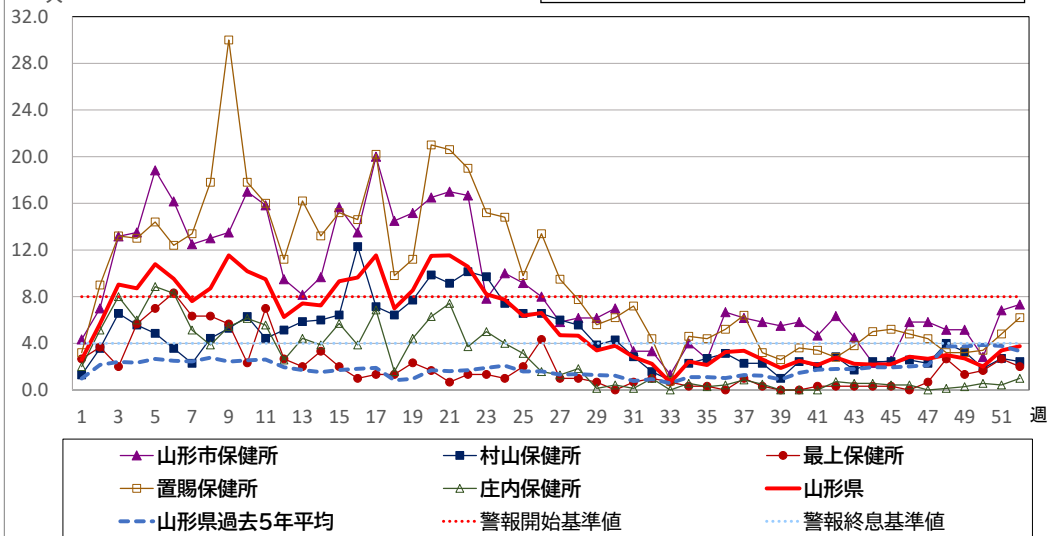


<疾病別グラフ(定点把握感染症)>



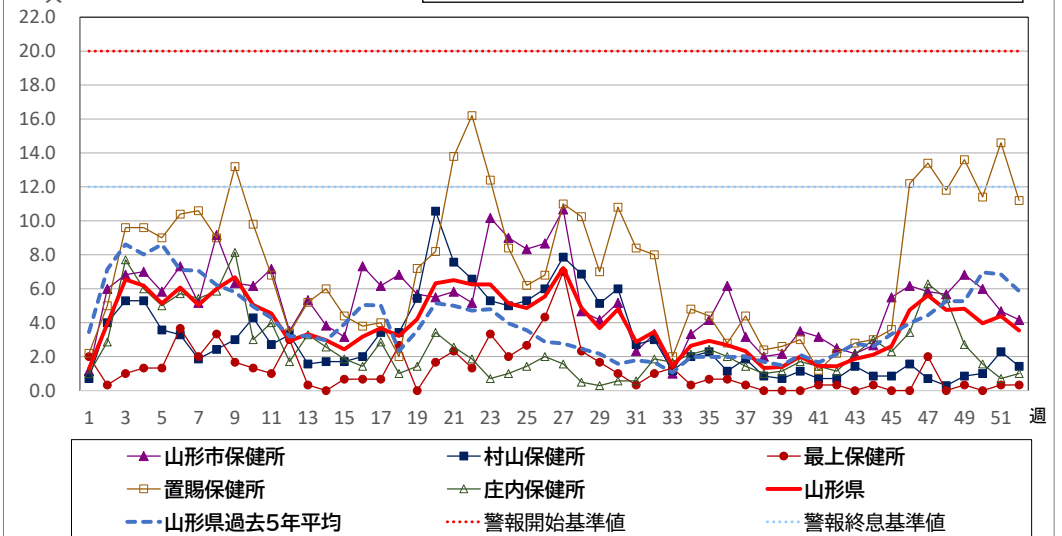
A群溶血性レンサ球菌咽頭炎

警報開始基準値:8 警報終息基準値:4



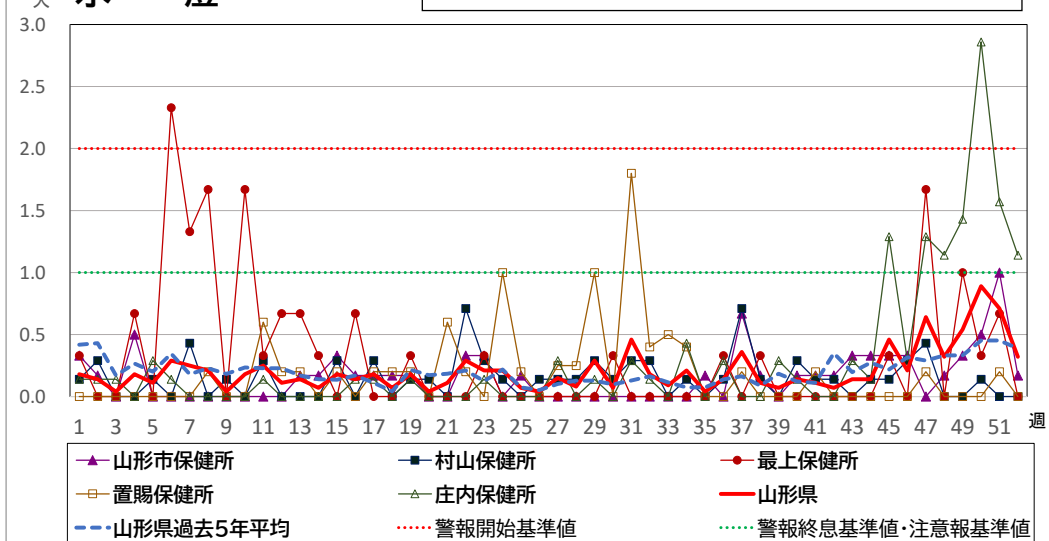
感染性胃腸炎

警報開始基準値:20 警報終息基準値:12



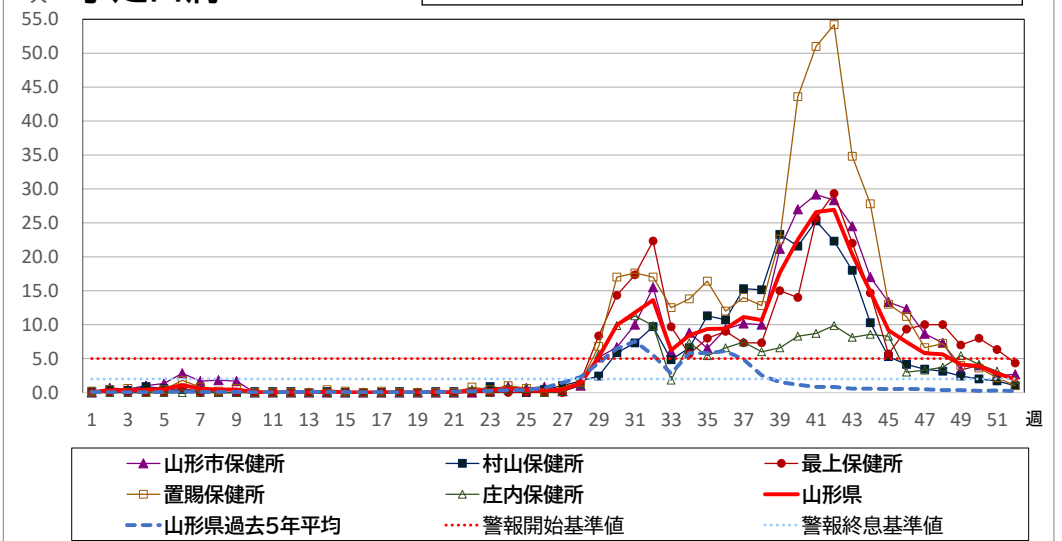
水痘

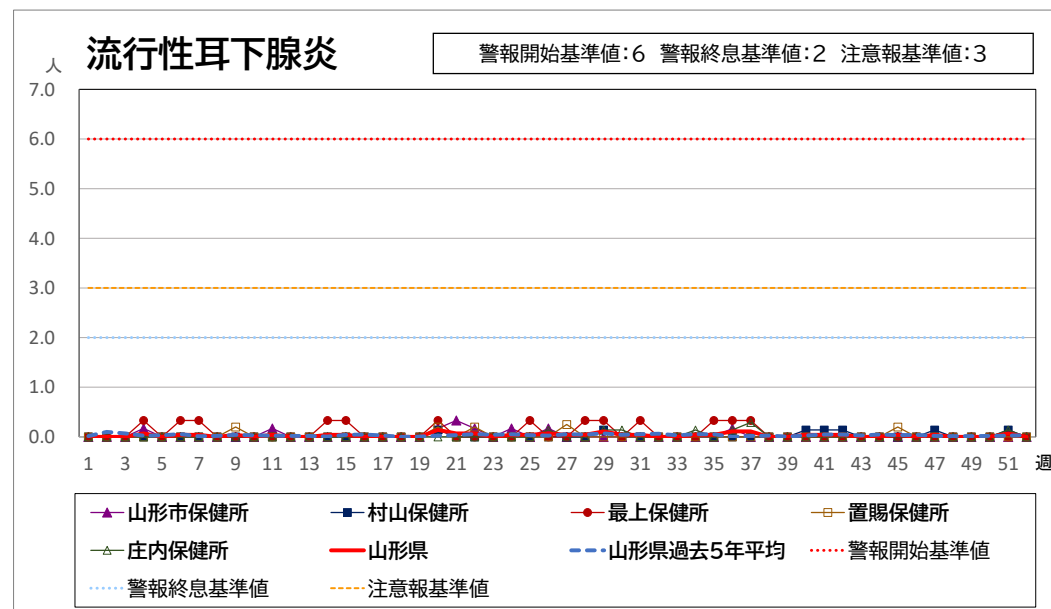
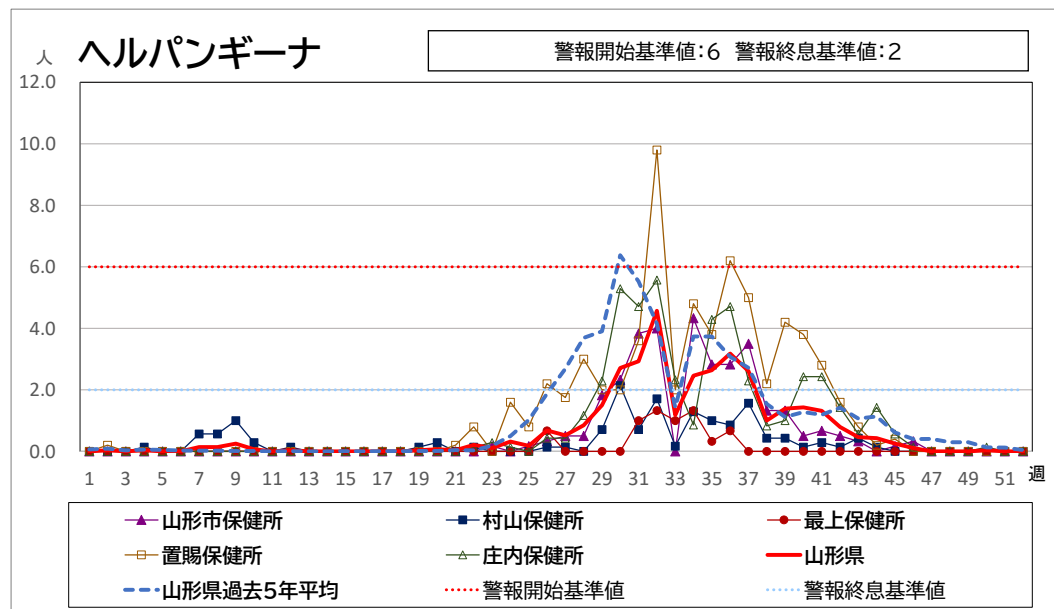
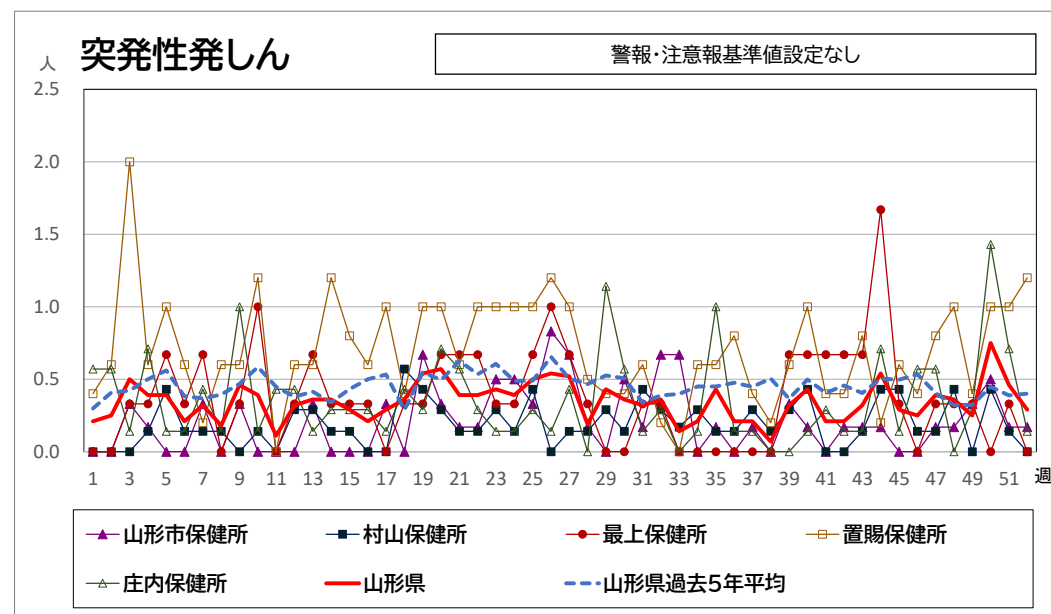
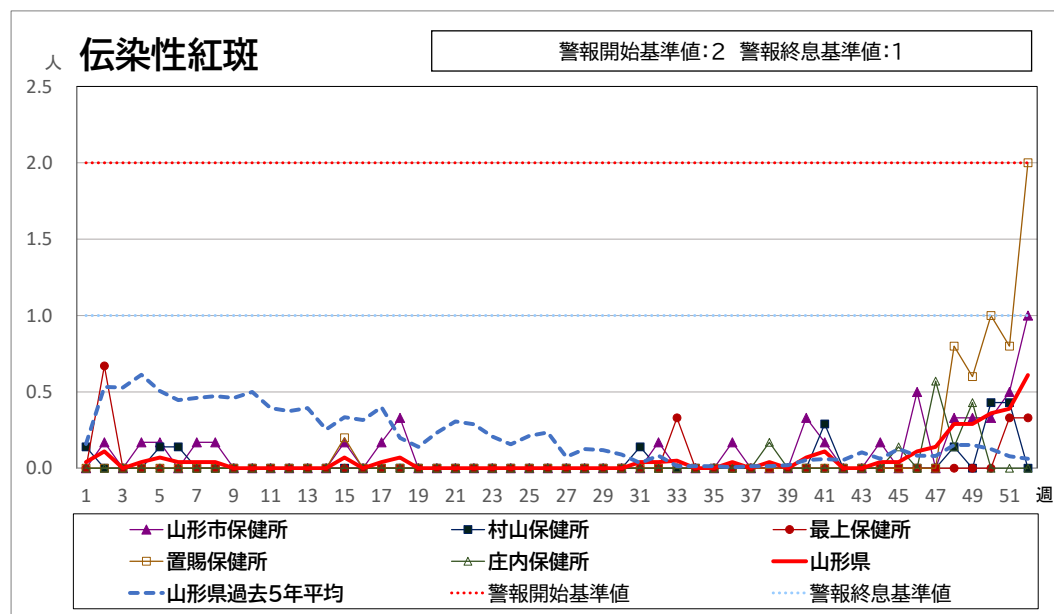
警報開始基準値:2 警報終息基準値:1 注意報基準値:1



手足口病

警報開始基準値:5 警報終息基準値:2





※各疾患のCSVデータは、衛生研究所HPからダウンロードできます。

山形県感染症週報

令和6年第52週(令和6年12月23日～令和6年12月29日)

<全数把握感染症 一覧表>

	疾 病 名	山 形 県			全 国			疾 病 名	山 形 県			全 国			疾 病 名	山 形 県			全 国	
		51週	52週	累積	51週	累積			51週	52週	累積	51週	累積			51週	52週	累積	51週	累積
一 類	エボラ出血熱						四 類	ジカウイルス感染症					4	五 類	アメーバ赤痢				6	504
	クリミア・コンゴ出血熱							重症熱性血小板減少症候群(SFTS)				1	120		ウイルス性肝炎(E型肝炎、A型肝炎除く)			2	4	222
	痘そう							腎症候性出血熱							カルバペネム耐性腸内細菌目細菌感染症	1		19	25	2238
	南米出血熱							西部ウマ脳炎							急性弛緩性麻痺(急性灰白髄炎を除く)					45
	ペスト							ダニ媒介脳炎					2		急性脳炎 ※1				20	574
	マールブルグ病							炭疽							クリプトスポリジウム症					27
	ラッサ熱							チクングニア熱					10		クロイツフェルト・ヤコブ病			1	1	165
二 類	急性灰白髄炎							つつが虫病			6	26	323		劇症型溶血性レンサ球菌感染症			19	20	1856
	結核	1	1	65	218	15610		デング熱			1	2	229		後天性免疫不全症候群(HIV感染症を含む)		1	3	10	966
	ジフテリア							東部ウマ脳炎							ジアルジア症				1	39
	重症急性呼吸器症候群(SARS)							鳥インフルエンザ(H5N1、H7N9除く)							侵襲性インフルエンザ菌感染症			1	13	618
	中東呼吸器症候群(MERS)							ニパウイルス感染症							侵襲性髄膜炎菌感染症				1	65
	鳥インフルエンザ(H5N1)							日本紅斑熱				3	520		侵襲性肺炎球菌感染症		1	25	69	2431
	鳥インフルエンザ(H7N9)							日本脳炎					9		水痘(入院例に限る)			2	8	477
三 類	コレラ					2	四 類	ハンタウイルス肺症候群						五 類	先天性風しん症候群					
	細菌性赤痢					72		Bウイルス病							梅毒		1	31	176	14369
	腸管出血性大腸菌感染症			40	36	3711		鼻疽							播種性クリプトコックス症			1	1	185
	腸チフス					42		ブルセラ症					5		破傷風				1	85
	パラチフス					7		ベネズエラウマ脳炎							バンコマイシン耐性黄色ブドウ球菌感染症					
四 類	E型肝炎			4	5	506		ヘンドラウイルス感染症							バンコマイシン耐性腸球菌感染症				2	120
	ウエストナイル熱(ウエストナイル脳炎含む)							発しんチフス							百日咳	8	13	222	144	3869
	A型肝炎			1	2	137		ボツリヌス症					7		風しん					6
	エキノコックス症					16		マラリア					45		麻しん				1	45
	エムボックス(サル痘)					19		野兔病							薬剤耐性アシネトバクター感染症					6
	黄熱							ライム病					25							
	オウム病					4		リッサウイルス感染症												
	オムスク出血熱							リフトバレー熱												
	回帰熱					11		類鼻疽					2							
	キャサナル森林病							レジオネラ症		1	19	39	2376							
	Q熱					6		レプトスピラ症					53							
	狂犬病							ロッキー山紅斑熱												
	コクシジオイデス症					4														

※1 急性脳炎・・・ウエストナイル脳炎、西部ウマ脳炎、ダニ媒介脳炎、東部ウマ脳炎、日本脳炎、ベネズエラウマ脳炎、リフトバレー熱を除く