



<定点把握感染症 週報>

疾病名	全国			山形県			山形市保健所			村山保健所			最上保健所			置賜保健所			庄内保健所			累積(県) 第1~7週		
	第6週	第6週	第7週	増減	第6週	第7週	増減	第6週	第7週	増減	第6週	第7週	増減	第6週	第7週	増減	第6週	第7週	増減	第6週	第7週		増減	
インフルエンザ/COVID-19定点(定点医療機関数)	(41)				(9)				(9)				(4)				(7)				(12)			
インフルエンザ	18592	357	215	▼	169	75	▼	56	43	▼	11	7	▼	49	26	▼	72	64	▼	5479				
	3.78	8.50	5.24		◎18.78	8.33		5.60	4.78		2.75	1.75		7.00	3.71		6.00	5.33						
新型コロナウイルス感染症(COVID-19)	28662	199	152	▼	41	29	▼	53	47	▼	5	10	△	45	28	▼	55	38	▼	1536				
	5.82	4.74	3.71		4.56	3.22		5.30	5.22		1.25	2.50		6.43	4.00		4.58	3.17						
小児科定点(定点医療機関数)	(26)				(6)				(6)				(3)				(4)				(7)			
RSウイルス感染症	2989	13	14	△	7	5	▼	2	2	△				2	6	△	2	1	▼	77				
	0.96	0.48	0.54		1.17	0.83		0.29	0.33					0.50	1.50		0.29	0.14						
咽頭結膜熱	995	8	11	▲	7	5	▼	1	2	△					1	△		3	△	93				
	0.32	0.30	0.42		1.17	0.83		0.14	0.33						0.25			0.43						
A群溶血性レンサ球菌咽頭炎	7748	74	73	△	12	20	△	13	13	△	2	3	▲	46	32	▼	1	5	△	403				
	2.48	2.74	2.81		2.00	3.33		1.86	2.17		0.67	1.00		◎11.50	◎8.00		0.14	0.71						
感染性胃腸炎	23101	99	55	▼	16	11	▼	24	11	▼	6	8	△	31	15	▼	22	10	▼	487				
	7.39	3.67	2.12		2.67	1.83		3.43	1.83		2.00	2.67		7.75	3.75		3.14	1.43						
水痘	907	7	5	▼	6	4	▼										1	1		40				
	0.29	0.26	0.19		◎1.00	0.67											0.14	0.14						
手足口病	236	14	8	▼		1	△	1		▼	3	3		10	4	▼				107				
	0.08	0.52	0.31			0.17		0.14			1.00	1.00		2.50	1.00									
伝染性紅斑	2104	16	19	△	8	7	▼	5	6	△				2	4	△	1	2	△	148				
	0.67	0.59	0.73		◎1.33	◎1.17		0.71	1.00					0.50	1.00		0.14	0.29						
突発性発しん	622	3	3	△		1	△							3	2	▼				42				
	0.20	0.11	0.12			0.17								0.75	0.50									
ヘルパンギーナ	32	1		▼													1		▼	2				
	0.01	0.04															0.14							
流行性耳下腺炎	90	1	1		1		▼					1								3				
	0.03	0.04	0.04		0.17							0.33												
眼科定点(定点医療機関数)	(8)				(1)				(3)				(1)				(1)				(2)			
急性出血性結膜炎	33																			0				
	0.05																							
流行性角結膜炎	554	10	15	△				9	5	▼	1	10	△							53				
	0.80	1.25	1.88					3.00	1.67		1.00	◎10.00												
基幹定点(定点医療機関数)	(10)				(2)				(2)				(1)				(2)				(3)			
感染性胃腸炎(ロタウイルス)	29																			0				
	0.06																							
クラミジア肺炎	1																			0				
	0.00																							
マイコプラズマ肺炎	225	8	8		2	3	△	1		▼	4	4					1	1		63				
	0.47	0.80	0.80		1.00	1.50		0.50			4.00	4.00					0.33	0.33						
細菌性髄膜炎	9																			1				
	0.02																							
無菌性髄膜炎	12																			0				
	0.02																							

※表中の数値 上段:報告数 下段:定点当たり報告数
※定点当たり報告数が、▲:2週連続増加、△:今週増加、▼:2週連続減少、▽:今週減少

<全数把握感染症 週報>

疾病名	報告数					備考
	山形市	村山	最上	置賜	庄内	
E型肝炎	1					
梅毒	1					第6週追加報告分
百日咳	7	1			1	第6週追加報告(3) ワクチン接種歴:4回(7)、 3回(1)、不明(1)

<通信欄>

※インフルエンザ情報
第7週における県内のインフルエンザに関する情報は以下のとおりです。
○迅速診断キットによるインフルエンザウイルスの陽性件数
A型:214件、B型:1件(定点医療機関からの報告)
○インフルエンザウイルス検出状況(衛生研究所 2024.9.2~2025.2.4)
今シーズン(2024年36週~)の患者から、
AH1pdm09が153件、AH3が2件、B型(ビクトリア系統)が
10件検出されています。

警報・注意報の基準値

疾病名	警報レベル		注意報レベル
	開始	終息	
インフルエンザ	30	10	10
新型コロナウイルス感染症	-	-	-
咽頭結膜熱	3	1	-
A群溶血性レンサ球菌咽頭炎	8	4	-
感染性胃腸炎	20	12	-
水痘	2	1	1
手足口病	5	2	-
伝染性紅斑	2	1	-
ヘルパンギーナ	6	2	-
流行性耳下腺炎	6	2	3
急性出血性結膜炎	1	0.1	-
流行性角結膜炎	8	4	-

※定点把握感染症のグラフ・全数把握感染症の年間累積数については別紙(グラフページ)をご覧ください。
※ウイルス分離・検出状況については、衛生研究所のHPをご覧ください。

<定点把握感染症 週報 年齢別報告数>

インフルエンザ/COVID-19定点	～5ヶ月	～11ヶ月	1歳	2歳	3歳	4歳	5歳	6歳	7歳	8歳	9歳	10～14歳	15～19歳	20～29歳	合計
インフルエンザ		4	5	2	4	10	11	7	9	13	10	38	11	1	215
	30～39歳	40～49歳	50～59歳	60～69歳	70～79歳	80歳～									
	18	19	21	13	14	5									
新型コロナウイルス感染症 (COVID-19)	～5ヶ月	～11ヶ月	1歳	2歳	3歳	4歳	5歳	6歳	7歳	8歳	9歳	10～14歳	15～19歳	20～29歳	152
	30～39歳	40～49歳	50～59歳	60～69歳	70～79歳	80歳～									
	1	3	3	2	1	7	3	2	2	2	2	32	10	8	
7	13	14	14	18	8										
小児科定点	～5ヶ月	～11ヶ月	1歳	2歳	3歳	4歳	5歳	6歳	7歳	8歳	9歳	10～14歳	15～19歳	20歳～	合計
RSウイルス感染症	2	2	6	3	1										14
咽頭結膜熱		1	7	2	1										11
A群溶血性レンサ球菌咽頭炎			1		5	4	11	16	7	10	9	8	2		73
感染性胃腸炎	1	2	7	8	3	3	4	6	2	1	4	13		1	55
水痘							1		1	1		2			5
手足口病			1	1	1		3	1	1						8
伝染性紅斑			1	1	3	1		5		5	2	1			19
突発性発しん		1	1		1										3
ヘルパンギーナ															0
流行性耳下腺炎							1								1

<トピックス>

伝染性紅斑

冬季に注意が必要な感染症「インフルエンザ、新型コロナウイルス感染症、感染性胃腸炎」の他に、『伝染性紅斑』があります。

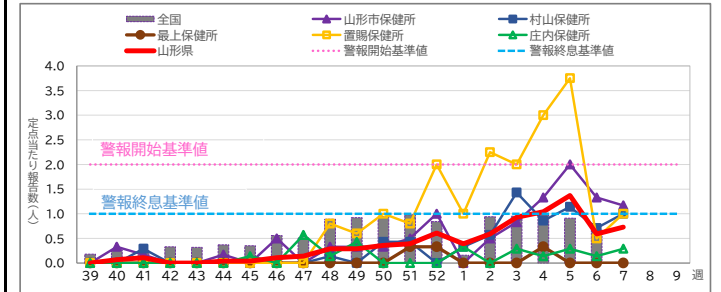


図1 保健所別定点当たり報告数の推移 (2025年 第7週現在)

伝染性紅斑とは

伝染性紅斑はヒトパルボウイルスB19による感染症で、小児を中心にみられる流行性の発しんの病気で、両頬がリンゴのように赤くなることから、「リンゴ病」と呼ばれることもあります。

感染した人の咳のしぶき(飛まつ)を吸い込むことによる感染(飛まつ感染)や、感染者と接触したりすることによる感染(接触感染)が知られています。

【症状】

約10～20日の潜伏期間の後、微熱やかぜの症状などがみられ、その後、両頬に蝶の羽のような境界鮮明な赤い発しん(紅斑)が現れます。続いて、体や手・足に網目状やレース状の発しんが広がりますが、これらの発しんは1週間程度で消失します。

成人では関節痛を伴う関節炎や頭痛などの症状が出ることもありますが、ほとんどは合併症を起こすことなく自然に回復します。

【治療と予防】

特別な治療法はなく、基本的には軽い症状の病気のため、経過観察を含め、症状に応じた治療となります。

多くの場合、頬に発しんが出現する7～10日くらい前に、微熱やかぜのような症状がみられ、この時期にウイルスの排出が最も多くなりますが、発しんが現れたときにはウイルスの排出はほとんどなく、感染力もほぼ消失しています。そのため、かぜ症状のある人はこまめな手洗いや、咳やくしゃみをする時には口と鼻をハンカチ等でおおうなどの「咳エチケット」を心がけることが大切です。

<定点把握感染症 令和7年1月 月報>

2025年2月12日 発行

疾病名	山形県		山形市保健所		村山保健所		最上保健所		置賜保健所		庄内保健所		累積(県)	
	12月	1月	12月	1月	12月	1月	12月	1月	12月	1月	12月	1月		
STD定点 (定点医療機関数)	(10)		(2)		(2)		(1)		(2)		(3)			
性器クラミジア感染症	報告数	12	4	1	1	7	3	1		2		1	4	
	定点当たり報告数	1.20	0.40	0.50	0.50	3.50	1.50	1.00		1.00		0.33		
性器ヘルペスウイルス感染症	報告数	7	9	1	2		2			3	3	3	2	9
	定点当たり報告数	0.70	0.90	0.50	1.00		1.00			1.50	1.50	1.00	0.67	
尖圭コンジローマ	報告数	6	2	1						2		3	2	2
	定点当たり報告数	0.60	0.20	0.50						1.00		1.00	0.67	
淋菌感染症	報告数	1	4		1	1	3							4
	定点当たり報告数	0.10	0.40		0.50	0.50	1.50							
基幹定点 (定点医療機関数)	(10)		(2)		(2)		(1)		(2)		(3)			
ペニシリン耐性肺炎球菌感染症	報告数	2	11	2	4			1				6	11	
	定点当たり報告数	0.20	1.10	1.00	2.00			1.00				2.00		
メチシリン耐性黄色ブドウ球菌感染症	報告数	8	11	3	1		1		1	1	4	8	11	
	定点当たり報告数	0.80	1.10	1.50	0.50		0.50		0.50	0.50	1.33	2.67		
薬剤耐性緑膿菌感染症	報告数												0	
	定点当たり報告数													