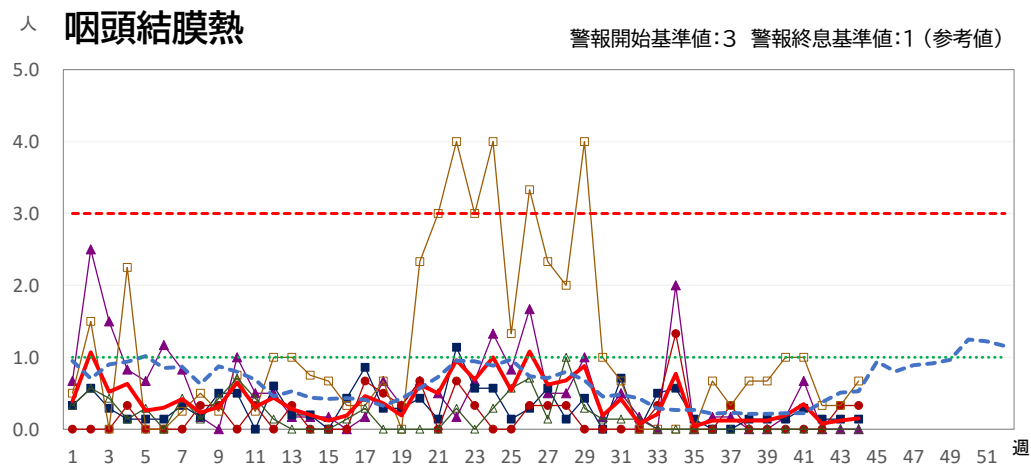
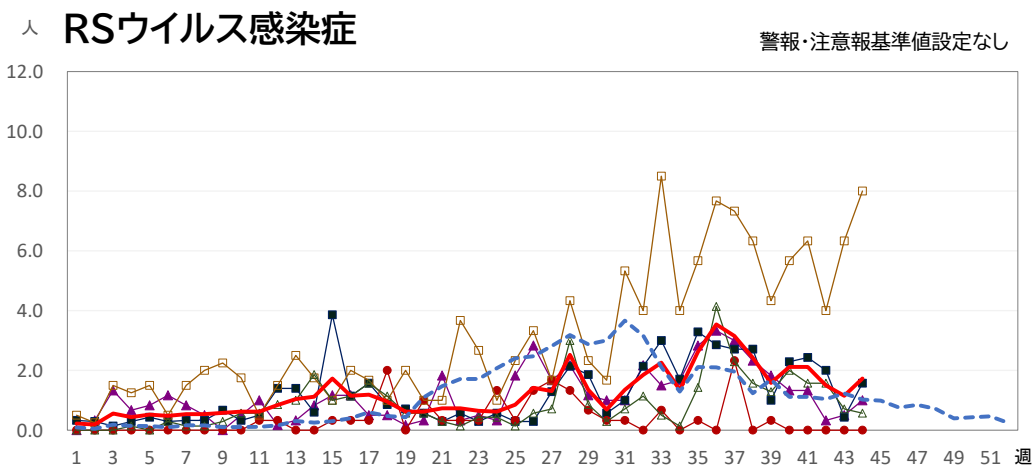
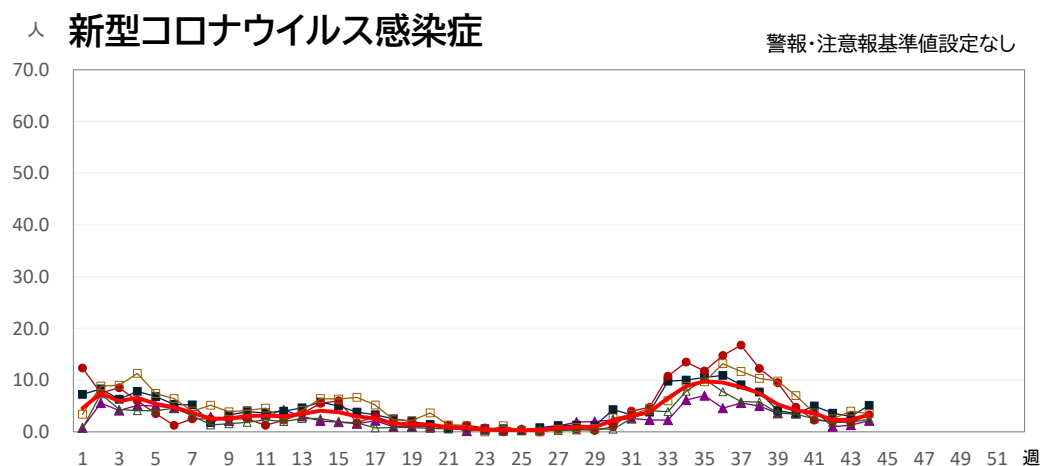
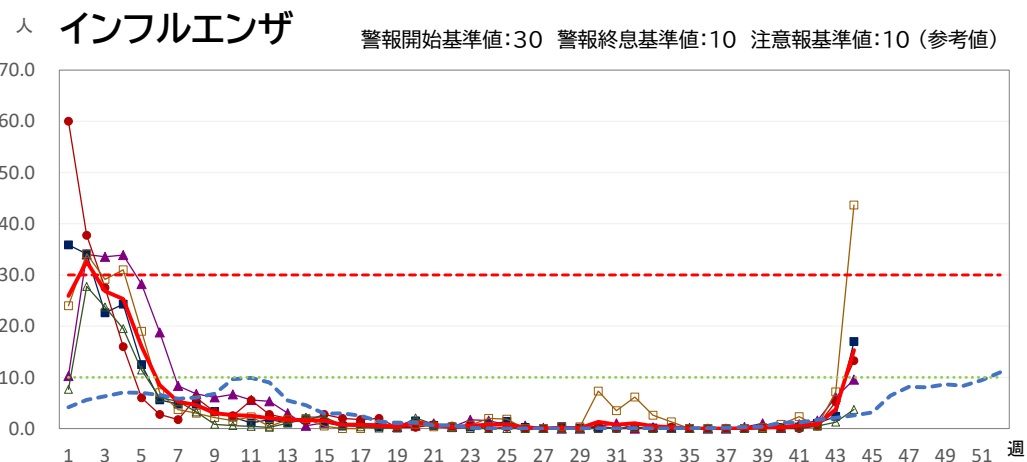


< 定点把握感染症 感染症別グラフ >

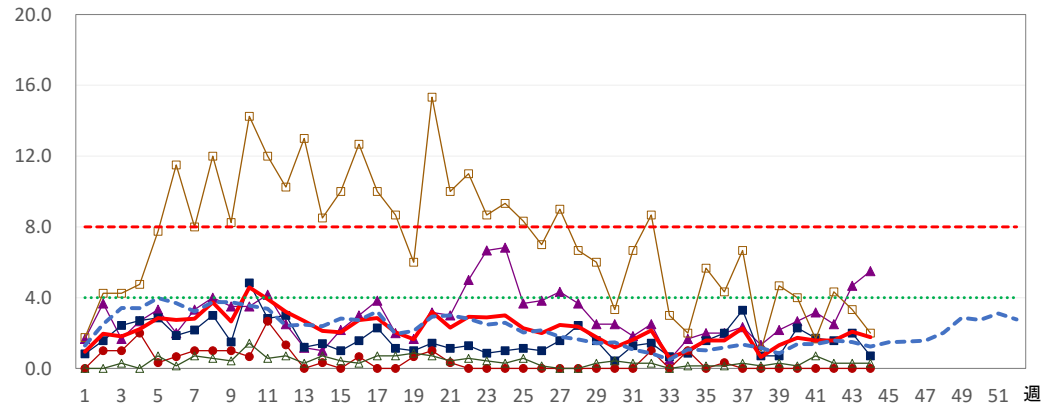
▲ 山形市保健所 ■ 村山保健所 ● 最上保健所 □ 置賜保健所 ▲ 庄内保健所 — 山形県 - - - 山形県過去5年平均 - - - 警報開始基準値 警報終息基準値 注意報基準値・警報終息基準値



▲ 山形市保健所 ■ 村山保健所 ● 最上保健所 □ 置賜保健所 ▲ 庄内保健所 — 山形県 - - - 山形県過去5年平均 - - - 警報開始基準値 警報終息基準値 注意報基準値・警報終息基準値

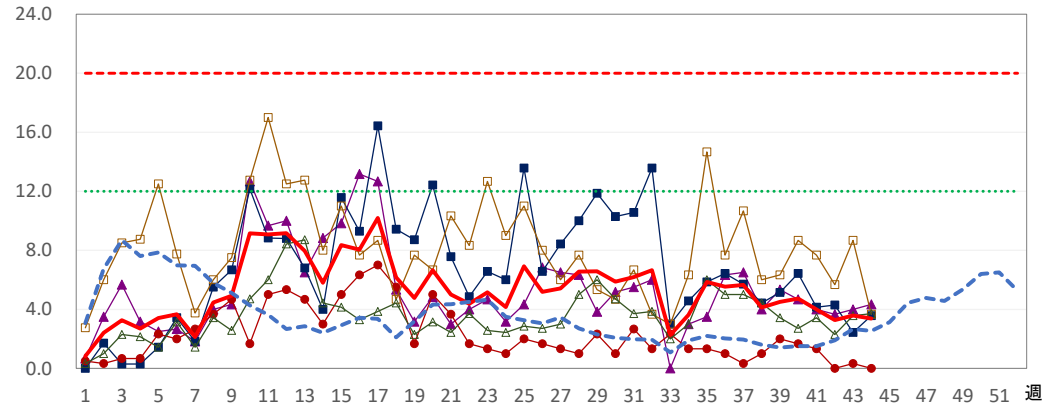
人 A群溶血性レンサ球菌咽頭炎

警報開始基準値:8 警報終息基準値:4 (参考値)



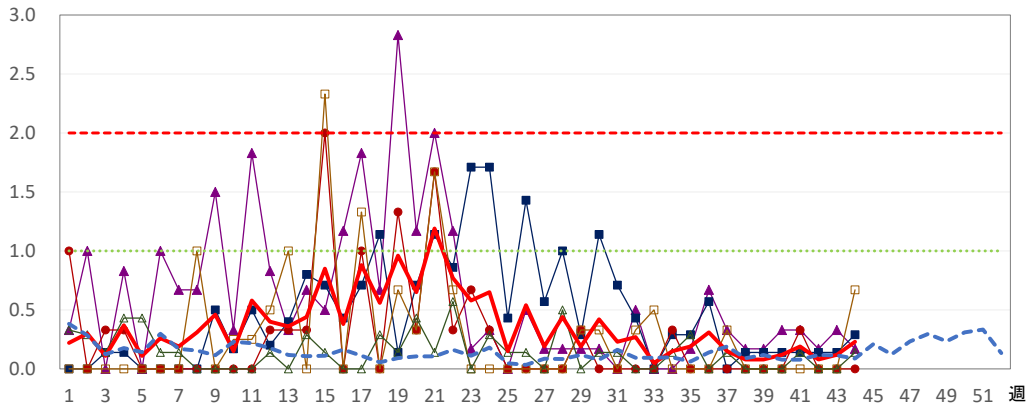
人 感染性胃腸炎

警報開始基準値:20 警報終息基準値:12 (参考値)



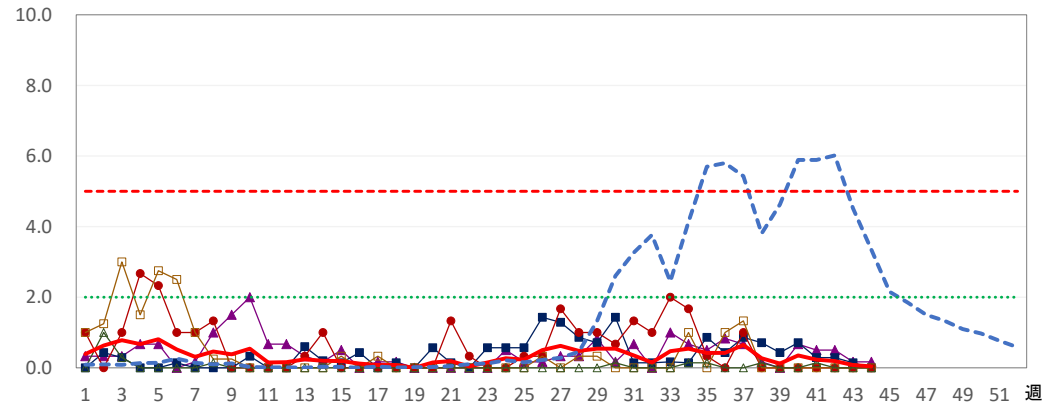
人 水痘

警報開始基準値:2 警報終息基準値:1 注意報基準値:1 (参考値)



人 手足口病

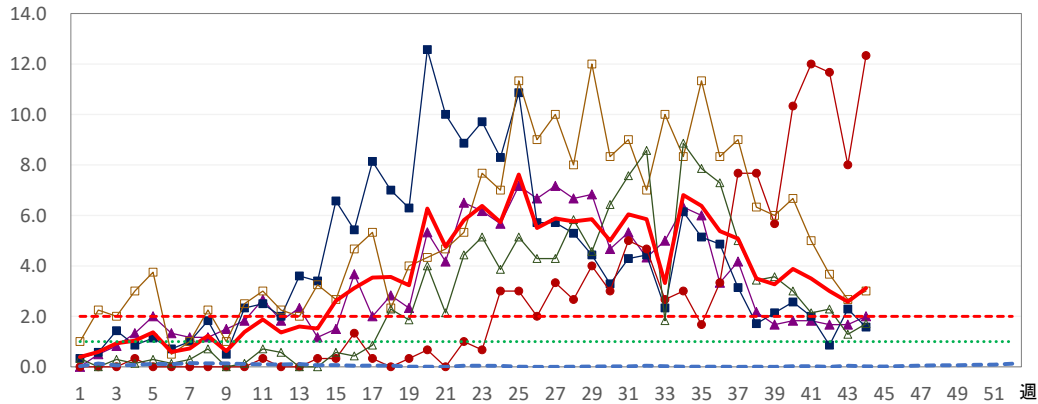
警報開始基準値:5 警報終息基準値:2 (参考値)



▲ 山形市保健所
 ■ 村山保健所
 ● 最上保健所
 □ 置賜保健所
 ▲ 庄内保健所
 — 山形県
 - - - 山形県過去5年平均
 - - - 警報開始基準値
 - - - 警報終息基準値
 - - - 注意報基準値

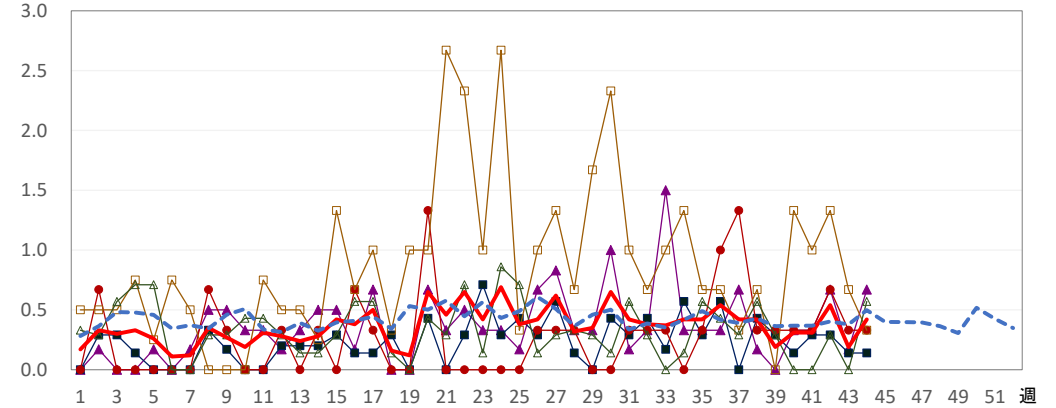
人 伝染性紅斑

警報開始基準値:2 警報終息基準値:1(参考値)



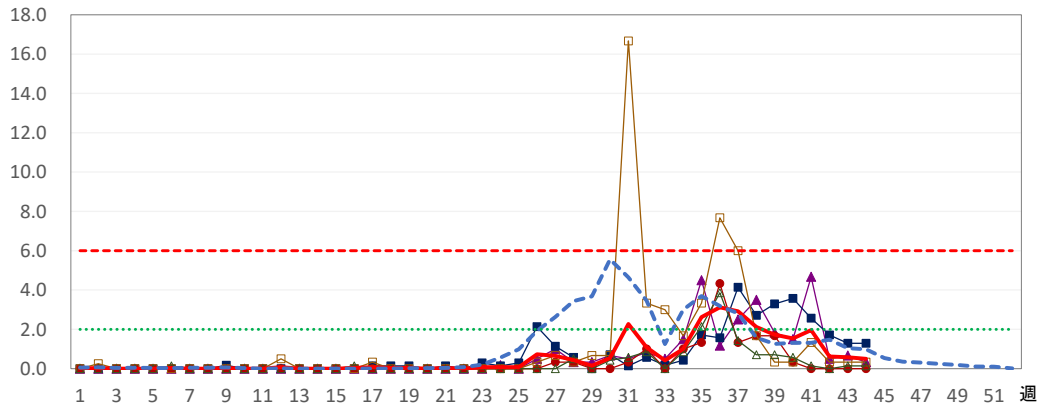
人 突発性発しん

警報・注意報基準値設定なし



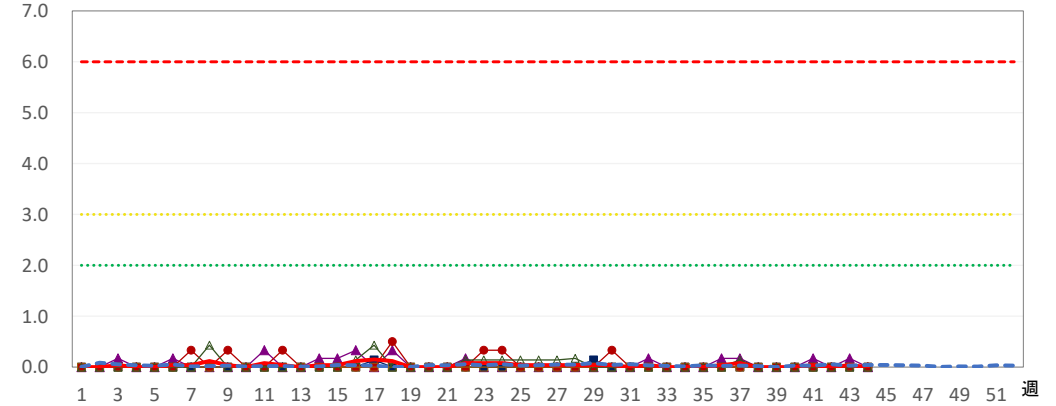
人 ヘルパンギーナ

警報開始基準値:6 警報終息基準値:2(参考値)



人 流行性耳下腺炎

警報開始基準値:6 警報終息基準値:2 注意報基準値:3(参考値)



<全数把握感染症 一覧表>

	感 染 症	山 形 県			全 国			感 染 症	山 形 県			全 国			感 染 症	山 形 県			全 国	
		43週	44週	累積	43週	累積			43週	44週	累積	43週	累積			43週	44週	累積	43週	累積
一 類	エボラ出血熱						四 類	ジカウイルス感染症						五 類	アメーバ赤痢			1	5	373
	クリミア・コンゴ出血熱							重症熱性血小板減少症候群(SFTS)				5	179		ウイルス性肝炎(E型肝炎、A型肝炎除く)				3	199
	痘そう							腎症候性出血熱							カルバペネム耐性腸内細菌目細菌感染症			3	16	1020
	南米出血熱							西部ウマ脳炎							急性弛緩性麻痺(急性灰白髄炎を除く)				3	28
	ペスト							ダニ媒介脳炎					2		急性脳炎 ※1		1	4	9	439
	マールブルグ病							炭疽							クリプトスポリジウム症				1	22
	ラッサ熱							チクングニア熱				1	20		クロイツフェルト・ヤコブ病		1	4	1	149
二 類	急性灰白髄炎							つつが虫病			2		107		劇症型溶血性レンサ球菌感染症			6	15	1153
	結核	2	5	57	219	11643		デング熱				5	142		後天性免疫不全症候群(HIV感染症を含む)				11	702
	ジフテリア							東部ウマ脳炎							ジアルジア症			1		31
	重症急性呼吸器症候群(SARS)							鳥インフルエンザ(H5N1、H7N9除く)							侵襲性インフルエンザ菌感染症	1		6	5	556
	中東呼吸器症候群(MERS)							ニパウイルス感染症							侵襲性髄膜炎菌感染症				1	69
	鳥インフルエンザ(H5N1)							日本紅斑熱				23	588		侵襲性肺炎球菌感染症	1		24	31	2803
	鳥インフルエンザ(H7N9)							日本脳炎				1	2		水痘(入院例に限る)			7	5	548
三 類	コレラ					3	四 類	ハンタウイルス肺症候群							先天性風しん症候群					
	細菌性赤痢				3	49		Bウイルス病							梅毒	1		38	182	11516
	腸管出血性大腸菌感染症	6	21	76	142	3596		鼻疽							播種性クリプトコックス症				4	142
	腸チフス					27		ブルセラ症					1		破傷風				1	80
	パラチフス					8		ベネズエラウマ脳炎							バンコマイシン耐性黄色ブドウ球菌感染症					
四 類	E型肝炎			6	9	481		ヘンドラウイルス感染症							バンコマイシン耐性腸球菌感染症				4	71
	ウエストナイル熱(ウエストナイル脳炎含む)							発しんチフス							百日咳	7	6	987	884	83843
	A型肝炎				3	115		ボツリヌス症					1		風しん					10
	エキノコックス症					26		マラリア					19		麻しん					231
	エムボックス(サル痘)					6		野兔病							薬剤耐性アシネトバクター感染症					9
	黄熱							ライム病					16							
	オウム病					9		リッサウイルス感染症												
	オムスク出血熱							リフトバレー熱												
	回帰熱					6		類鼻疽					1							
	キャサナル森林病							レジオネラ症	1		15	43	2024							
	Q熱							レプトスピラ症				4	47							
	狂犬病							ロッキー山紅斑熱												
	コクシジオイデス症					6														

※1 急性脳炎・・・ウエストナイル脳炎、西部ウマ脳炎、ダニ媒介脳炎、東部ウマ脳炎、日本脳炎、ベネズエラウマ脳炎、リフトバレー熱を除く